

NEW



Palletbox Mail

La Palletbox est un **nouveau type de conteneur** destiné aux clients certifiés R&S V2, pour tous leurs dépôts Lettres ou Direct Mail R&S V2 Large Format, uniquement en Hyper Centre MassPost. **La création de liasses n'est plus nécessaire.**

Données techniques

| | |
|--------------------------------------|--------------------|
| Dimensions extérieures | 800 x 600 x 770 mm |
| Dimensions intérieures | 744 x 544 X 645 mm |
| Hauteur de la Palletbox Mail repliée | 321 mm |
| Contenance | 250 l |
| Poids | 23 kg |
| Nombre de supports pour étiquette | 2 |
| Charge utile | maximum 250 kg |

Remarques

- Veuillez ne rien modifier aux **codes-barres Track & Trace** collés sur la Palletbox Mail.
- Votre **Palletbox Mail est endommagée**? Renvoyez-la à votre Hyper Centre MassPost, en mentionnant REPAIR dans le support pour étiquette.

Comment commander une Palletbox Mail?

Contactez votre Hyper Centre MassPost via www.bpost.be/masspost si vous souhaitez commander des Palletbox Mail.



POUR LES EXPÉDITEURS ET LES ROUTEURS

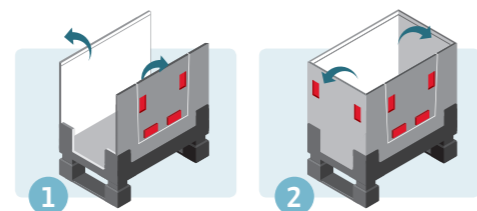
La Palletbox Mail pour vos envois Direct Mail et Lettres Large Format

ÉTAPE 1

Ouvrir et fermer la Palletbox Mail

Suivez les instructions ci-dessous pour déplier et replier facilement la Palletbox Mail.

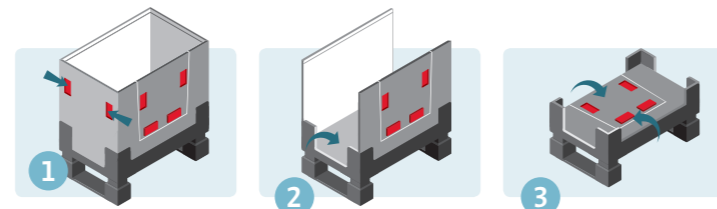
Dépliez la Palletbox Mail



1 Relevez les 2 longs côtés jusqu'à ce qu'ils soient droits et que vous entendiez un dé clic.

2 Dépliez les 2 petits côtés et emboîtez-les fermement dans les longs côtés.

Repliez la Palletbox Mail



1 Tournez la Palletbox Mail avec les petits côtés vers vous. Faites glisser les poignées rouges vers le centre.

2 Rabattez la paroi latérale vers le bas, vers l'intérieur de la Palletbox Mail. Répétez l'opération avec l'autre petit côté.

3 Rabattez les longs côtés vers le bas, sur les petits côtés.

ÉTAPE 2

Calculer le remplissage idéal

Pour calculer comment remplir au mieux la Palletbox Mail, vous pouvez utiliser l'outil Palletbox Mail. Il est disponible via l'application e-MSP sur www.bpost.be/e-masspost.

Pour calculer le **remplissage idéal**, indiquez les informations suivantes

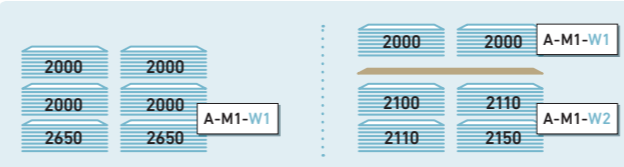
- **Longueur, largeur** et **épaisseur** de l'envoi
- **Poids** de l'envoi

L'outil indique le **nombre d'envois** par plan de tri et par Palletbox Mail. Vous pouvez commencer à remplir la Palletbox Mail avec ces informations.

ÉTAPE 3

Remplir la Palletbox Mail

- 1 Vous devez remplir la Palletbox Mail à l'aide d'un **plan de tri unique**. Les plans de tri de votre dépôt sont repris dans le fichier réponse envoyé par bpost sur base de votre fichier adresses.
- 2 Vous pouvez également **regrouper plusieurs plans de tri** dans une Palletbox Mail. Nous vous demandons alors de
 - superposer les différents plans de tri en couches horizontales
 - indiquer le nouveau plan de tri sur un intercalaire qui sépare chaque plan de tri
 - disposer les couches horizontales dans l'ordre décroissant, selon le fichier réponse reçu de bpost

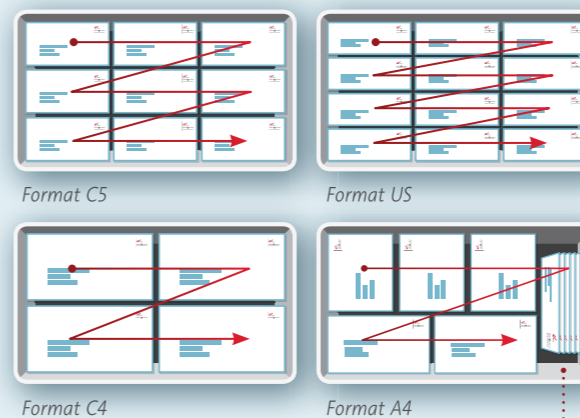


- 3 Suivez les règles ci-dessous pour **organiser vos envois** dans la Palletbox Mail.



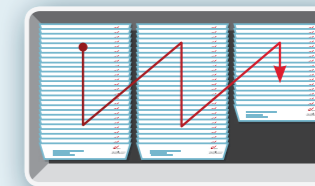
- 4 Respectez la séquence et la **bonne méthode de remplissage par format**.

Disposition de la séquence décroissante pour les envois à plat



S'il reste plus de 10 cm de jeu le long des côtés, vous pouvez y ajouter des envois placés verticalement.

Disposition de la séquence décroissante pour les envois placés verticalement



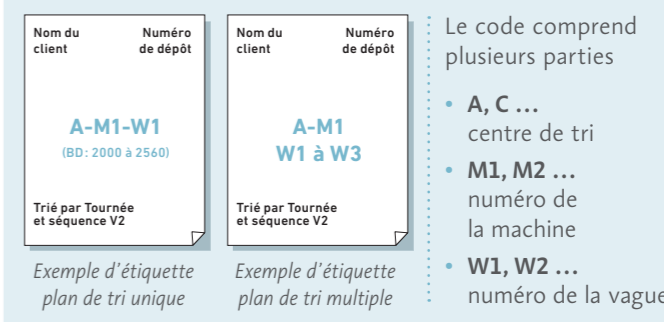
Format US

- 5 La Palletbox Mail doit être remplie au moins à 80 %. Vous pouvez utiliser du papier pour remplir les espaces vides. Aucun autre matériau n'est autorisé. Les bacs bleus ne sont pas acceptés.

ÉTAPE 4

Étiqueter la Palletbox Mail

- Vous pouvez rédiger l'**étiquette de la Palletbox Mail** à l'aide de l'outil Palletbox Mail disponible sur www.bpost.be/e-masspost.



- Fixez une étiquette sur le **long côté** et l'autre sur le **petit côté** de la Palletbox Mail. Utilisez les supports transparents prévus à cet effet.

ÉTAPE 5

Stocker et transporter la Palletbox Mail

Vous pouvez empiler les Palletbox Mail pour le stockage et le transport. Nous vous demandons, pour votre sécurité, de respecter les consignes ci-dessous.

Stockage

- Empilez maximum 5 Palletbox Mail repliées.
- Empilez maximum 4 Palletbox Mail remplies.

Transport interne

- Empilez maximum 2 Palletbox Mail remplies.

Transport externe

- Empilez maximum 5 Palletbox Mail repliées.
- Empilez maximum 2 Palletbox Mail remplies (la capacité d'un camion est de $66 \times 2 = 132$ Palletbox Mail).
- Placez les étiquettes vers le hayon.