

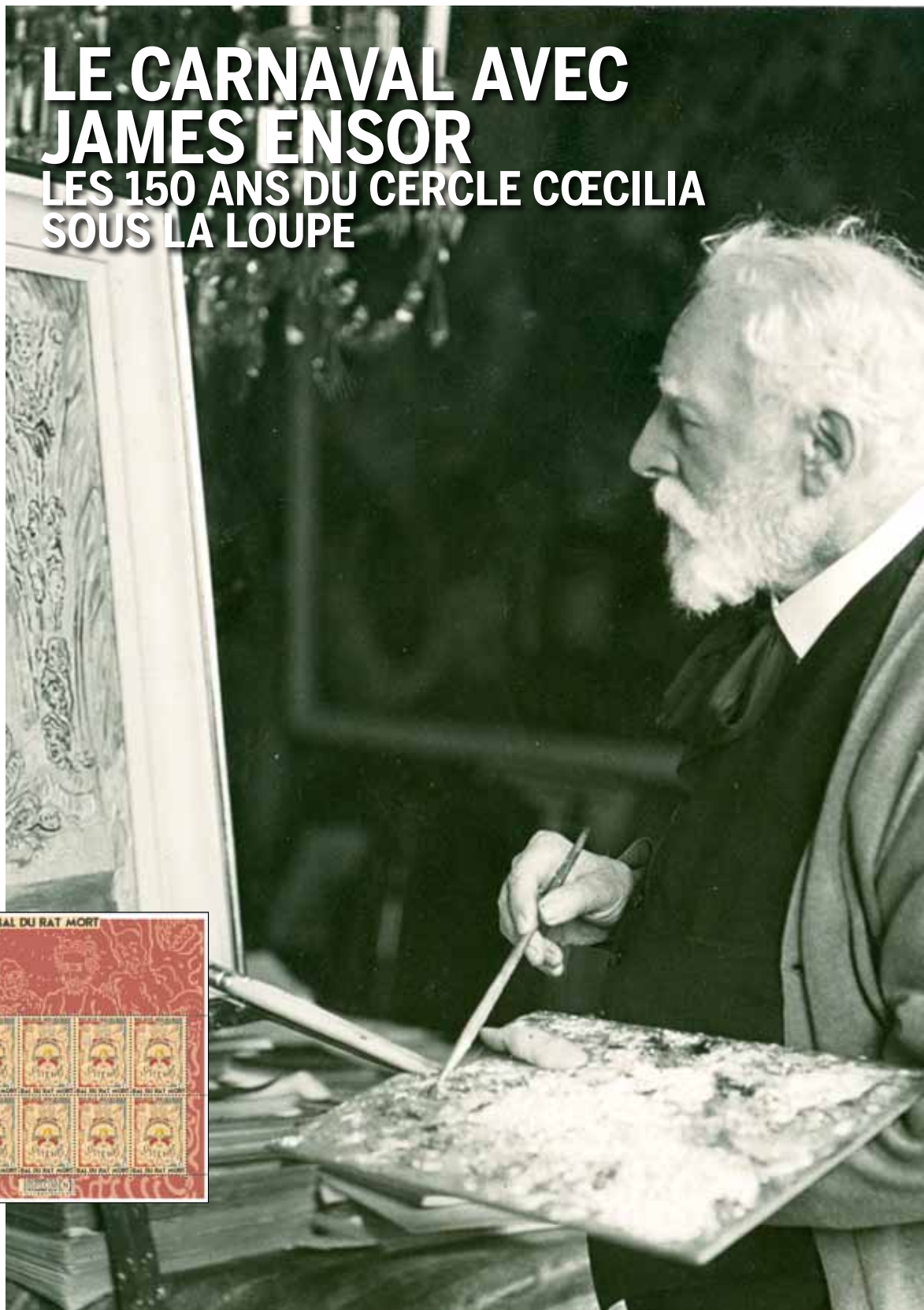


# PHILANEWS

LE MAGAZINE POUR LES PASSIONNÉS DE TIMBRES-POSTE

2-2011 F

## LE CARNAVAL AVEC JAMES ENSOR LES 150 ANS DU CERCLE COECILIA SOUS LA LOUPE



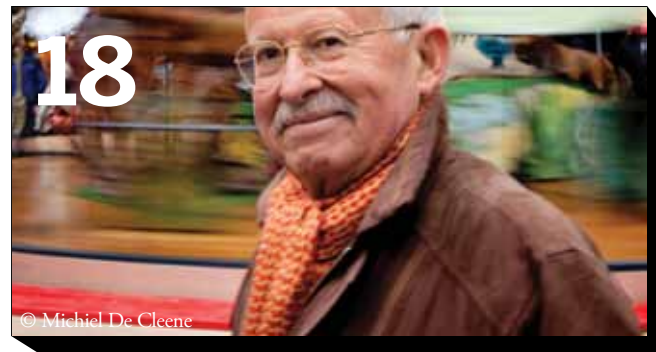
# DANS CE NUMÉRO



© Michiel De Cleene



© Michiel De Cleene



© Michiel De Cleene

## SERVICE CLIENTÈLE :

Adresse : bpost  
Stamps & Philately  
E. Walschaertsstraat 1B  
2800 Mechelen  
Tél. : +32 (0)15 28 57 00  
Fax : +32 (0)15 28 58 16  
E-mail : [philately@bpost.be](mailto:philately@bpost.be)  
Web : [www.philately.bpost.be](http://www.philately.bpost.be)  
[www.bpost.be/ebay](http://www.bpost.be/ebay)



*Stamps & Philately n'est pas responsable des offres proposées par ses partenaires et ne pourra donc pas être mis en cause en cas de litige. Offres valables dans la limite des stocks disponibles et sous réserve d'erreurs. Les prix des valeurs postales peuvent être adaptés, mais les timbres-poste achetés restent utilisables aux tarifs affichés. Les illustrations du Philanews sont publiées sous réserve d'adaptations.*

## 4

**BAL DU RAT MORT:  
ENTRETIEN AVEC MAURICE QUAGHEBEUR**

## 8

**LES LÉGUMES DE JADIS : ENTRETIEN AVEC  
MARIJKE MEERSMAN ET KOEN ES**

## 12

**LA BELGIQUE DES RÉGIONS : L'HISTOIRE  
D'UN ANCIEN MINEUR**

## 18

**LE CRÉATEUR : ENTRETIEN AVEC  
JEAN-PIERRE LORAND**

## 22

**LES NOUVELLES VIGNETTES  
D'AFFRANCHISSEMENT DE 2011**

## 23

**CONCOURS : VOTEZ POUR LE PLUS BEAU  
TIMBRE-POSTE DE 2010**

Photo couverture © Foto Antony Oostende

## EN PLUS:

DUOSTAMP® .....	7
ENTIERS POSTAUX.....	11
MONTIMBRE.....	15
PUBLICATIONS.....	16-17
ABONNEMENTS .....	21 & 29
PHIL-A-CLUB.....	21
EN BREF.....	24
NUMISLETTERS.....	24
NOUVELLES DE L'ÉTRANGER.....	25
ÉVÉNEMENTS.....	30
CHRONIQUE .....	31

VOUS TROUVEREZ LE BON DE COMMANDE AU CENTRE  
DE CE MAGAZINE



## AVIS IMPORTANT :

### Crée le timbre de Noël et Nouvel An 2011 !

**Vous avez un enfant ou petit-enfant à l'école  
primaire? Alors il est à nouveau possible  
de participer au concours de dessin annuel  
de bpost. Peut-être ce dessin figurera-t-  
il finalement sur un timbre-poste réel! Le  
thème de cette année est Noël et Nouvel An.  
L'action est organisée par l'intermédiaire de la  
direction des écoles.**

**Du 1er avril au 15 mai, chacun pourra voter pour  
son dessin favori sur [www.creeuntimbre.be](http://www.creeuntimbre.be)  
Surfez vers [www.creeuntimbre.be](http://www.creeuntimbre.be)  
et inscrivez-vous !**

**Plus d'informations sur ce  
concours en page 24**



## CHER LECTEUR,

Dans de nombreux endroits du pays, la parution de ce numéro du Philanews coïncidera probablement avec les festivités du Carnaval. L'occasion, espérons-le, de chasser de son esprit les mauvais souvenirs liés aux dernières inondations. Avec une émission sur le thème du Bal du Rat Mort, qui est organisé chaque année à Ostende, nous attirons l'attention sur une manifestation carnavalesque peut-être un peu moins connue. Cette émission commémore le 150e anniversaire de l'association à qui l'on doit l'organisation de ce bal, le Cercle Cœcilia. L'un des membres de ce cercle n'était autre que James Ensor. Le timbre est illustré par l'une de ses affiches.

Les autres séries spéciales puisent elles aussi leurs racines dans le passé. Au sens propre, parfois, comme pour celle consacrée aux « Légumes de jadis ». Ressuscités par le regain d'intérêt pour la cuisine d'antan, ils font leur grand retour depuis quelques années. C'est le cas du panais, de la poirée ou encore du cardon par exemple. Les magnifiques dessins botaniques de Marijke Meersman leur font honneur. Avec la série « La foire », le peintre Jean-Pierre Lorand nous livre dix nouvelles créations tout en finesse sur l'ambiance nostalgique des fêtes foraines. Cette année, la série « La Belgique des Régions » est consacrée aux anciens charbonnages. Plus aucun n'est en activité aujourd'hui. De nombreux sites sont réaffectés, dans le respect du passé. Les photos de Bart Van Leuven rendent hommage à un pan important de l'histoire économique du pays.

Les timbres-postes... De petits monuments qui sont autant de traits d'union entre le passé et le présent. Puissent-ils désormais devenir de beaux souvenirs aussi.

Bonne lecture !

Jan Smets  
Directeur marketing & customer service

# LE BAL DU RAT MORT, SOUS LE SIGNE DE JAMES ENSOR

Emission spéciale 8

Le Royal Cercle Cœcilia a 150 ans. Un anniversaire que l'association ostendaise fêtera dignement lors de son traditionnel Bal du Rat Mort et qui, de surcroît, sera immortalisé par l'émission d'un timbre spécial. Ce timbre est illustré par une affiche de James Ensor, lui-même membre du Cercle et amateur de fêtes.

Remontons à 1861. Cette année-là, la bourgeoisie ostendaise crée le Cercle Cœcilia. Tournée vers la diffusion de la culture et de la musique, l'association choisit de se placer sous l'égide de Cœcilia, la patronne des musiciens. Elle avait aussi une vocation philanthropique. Chaque année, elle soutenait une bonne œuvre, chose qu'elle fait encore aujourd'hui. Le célèbre Bal du Rat Mort, organisé chaque année au Casino d'Ostende, a été créé plus tard, en 1896.

## INSPIRATION PARISIENNE

« Plusieurs membres de l'association s'étaient rendus à Paris pour un voyage d'étude », raconte Maurice Quaghebeur, président. « La petite troupe s'est retrouvée dans un bistrot, juste en face du Moulin Rouge, le 'Cabaret-restaurant du Rat Mort'. James Ensor faisait partie du groupe. Ils se sont tellement amusés que cette virée est restée gravée dans leur mémoire. Deux ans plus tard, le Cercle organisait pour la première fois le Bal du Rat Mort, qui n'était encore alors qu'une petite fête privée. »

Au fil du temps, ce bal est devenu un événement majeur dans la station balnéaire. « Nous avons même encore des contacts avec des gens du cabaret de Paris », ajoute Maurice. « Le bâtiment existe toujours mais le cabaret a disparu. Les Parisiens apprécient



© Michiel De Cleene

Président Maurice Quaghebeur

beaucoup, évidemment, que l'on continue à honorer dignement leur mémoire ici en Belgique (rires). Nous avons même déjà été reçus par le maire de la ville. »

## ENSOR SUR LE TIMBRE

« A 150 ans, on peut dire que le Cercle Cœcilia a la vitalité d'un jeune premier », poursuit Maurice. « Et la sortie d'un timbre commémoratif, une semaine avant notre bal, ne peut que lui être bénéfique. C'est véritablement une aubaine. Nous sommes très heureux qu'il soit illustré par une affiche de James Ensor, qui avait réalisé un livret de dessins et de textes à l'occasion de son entrée au Cercle. »

« À l'époque, tout le monde savait au Cercle qu'Ensor était un bon vivant et un personnage plein d'humour. Au cours de son repas d'intronisation, il a blagué sans arrêt et raconté des anecdotes sur les uns et les autres. Avant cela, il avait donné une pièce à chacun des convives, comme pour les dédommager du préjudice qu'il allait leur faire subir en s'épanchant à leur sujet. Une façon habile de se mettre à l'abri des reproches. Ensor aimait se moquer de la bourgeoisie mais aussi de lui-même car il en faisait partie. »

« Ensor aimait se moquer de la bourgeoisie mais aussi de lui-même car il en faisait partie »



CODE: FDS1108



CODE: FDC1108



DATE D'ÉMISSION  
{07/03/2011}

LE BAL DU RAT MORT  
CODE : 1108S (TIMBRES À LA PIÈCE)  
1108PRO (PAR MULTIPLE DE 10)

1 timbre est inclus dans l'abonnement aux timbres-poste



Prévente :

Le 5 mars 2011, de 10 h à 15 h,  
à l'adresse suivante : Hôtel de ville d'Ostende,  
Vindictivelaan 1, 8400 Ostende.



Oblitération premier jour :

Le 7 mars 2011, de 10 h à 17 h,  
à la Philaboutique Bruxelles - De Brouckère,  
Boulevard Anspach 1 à 1000 Bruxelles.

## Le bal du Rat mort CARACTÉRISTIQUES :

Thème: le carnaval d'Ostende avec James Ensor. Le 150<sup>e</sup> anniversaire de l'organisation fondatrice Royal Cercle Cœcilia  
Timbre/feuille : dessins de James Ensor- ©James Ensor-Sabam  
Belgium 2011  
Création: MVTM  
Valeur du timbre : 1  
Prix de la feuille : 6,10 €  
Format des timbres: 27,66 mm x 40,20 mm  
Format de la feuille : 160 mm x 147 mm  
Composition : 10 timbres identiques  
Papier: phosphorescent litho  
Dentelure: 11 ½  
Procédé d'impression: offset  
Repro & impression: Stamps Production Belgium



© Mu.ZEE Ostende

Ensor (à table avec une harpe) et ses amis de la Compagnie du Rat Mort durant le carnaval, 1906

## INTRIGUES

Entretiens, le bal compte chaque année entre 2.500 et 3.000 participants. « Il y a ceux qui viennent pour regarder les autres, ceux qui viennent pour danser et s'amuser, tout simplement, et puis beaucoup d'autres qui sont là pour tenter de remporter le prix du meilleur déguisement. On voit parfois les choses les plus folles. Je me souviens de quelqu'un qui s'était déguisé en crocodile et avait passé toute la soirée à quatre pattes. Ou d'un autre qui était arrivé déguisé en arbre et était resté immobile sur une souche ! Certaines personnes nous contactent un an à l'avance pour connaître le thème et pouvoir préparer leur costume. »

L'une des coutumes qui se maintient au fil des ans est celle de l'intrigue. « Elle consiste à glaner des détails personnels sur quelqu'un, des choses que très peu de gens savent. Le jeu consiste à se présenter masqué à cette personne le jour du bal et à lui seriner à l'oreille ce que l'on sait d'elle. L'effet est garanti car la personne est intriguée, évidemment, et se demande comment les informations ont filtré ! »

## VISITE AMÉRICAINE

On imagine que tout au long d'une carrière de président, Maurice a quantité de choses à raconter sur le Bal du Rat Mort. En tout cas, la fois où le bal s'est déroulé à l'aéroport d'Ostende compte parmi les plus mémorables. « Il y a huit ans, nous ne pouvions pas utiliser

le Casino car il était en transformation. L'aéroport d'Ostende a été proposé comme alternative. Je ne vous raconte pas le mal que l'on a eu à décorer l'endroit. C'était l'époque de la guerre en Irak et les Américains qui rejoignaient Bagdad faisaient systématiquement escale à Ostende. C'était notamment le cas le soir du bal. En plus, le thème de la soirée était La Havane ! Imaginez la tête des soldats à leur arrivée à l'aéroport, où nous étions en train de faire la fête déguisés en Fidel Castro (rires). »

### Cercle royal philatélique d'Ostende

Robert Lisabeth est membre du conseil d'administration du Cercle Coecilia mais aussi président du cercle royal philatélique d'Ostende. « Ce timbre est un merveilleux hommage pour notre 150e anniversaire », dit Robert. « Ce projet de timbre m'a occupé pendant deux ans. Il y a bien sûr un tas d'associations qui ont un anniversaire à fêter mais je trouvais que pour un 150e anniversaire, cela valait le coup d'insister. Notre demande a été acceptée et c'est un honneur pour nous. » La prévente aura lieu le 5 mars, une semaine avant le bal, dans la salle de conférence de l'hôtel de ville d'Ostende. Des stands philatéliques d'autres pays seront présents. À l'occasion de son 150e anniversaire, le Cercle Coecilia publiera également un livre et organisera une exposition.

# NOUVEAUTÉS DUOSTAMP®

DATE D'ÉMISSION  
{28/03/2011}

## S'ABONNER À DUOSTAMP® ? EXCELLENT CHOIX !

Chaque année, bpost lance huit nouvelles séries Duostamp®. Vos avantages :

- vous recevez les séries chez vous, donc plus besoin de sortir (et il n'y a pas de frais d'envoi)
- vous choisissez vous-même le mode de paiement : carte de crédit, domiciliation ou virement
- remise de 2 % sur le prix de vente si vous prenez un abonnement et payez par domiciliation
- une particularité, une exclusivité ? Vous êtes le premier à le savoir

**Rien de plus facile !** Prenez contact avec nous aujourd'hui encore pour en savoir plus ou souscrire un abonnement. Vous trouverez nos coordonnées en début de magazine.

### • Duostamp® Vic le Viking :

cette série télévisée d'animation, qui raconte les aventures de Vic, un petit viking super-imaginatif, est diffusée pour la première fois dans les années 1970. En 2010, elle a été adaptée avec succès au cinéma. La série d'animation elle-même fait son come-back à la télévision. Les aventures de ce petit héros sont intemporelles et continuent de tenir en haleine les enfants d'aujourd'hui. Dans chaque épisode, Vic doit tirer d'affaire son père, Halvar, qui est le chef du village, et son équipage. Il ne craint rien et à côté de lui, les fiers et bruyants vikings ont l'air de chiffes molles.

Code série de 5 timbres : DSS1103

Code feuillet de 15 timbres : DSV1103

Sous réserve de changements à l'emballage



CODE SÉRIE DE 5 TIMBRES : DSS1103  
CODE FEUILLET DE 15 TIMBRES : DSV1103

Les nouvelles séries de Duostamp® sont empreintes de nostalgie. Ajoutez-les sans tarder à votre collection :

### • Duostamp® Winnie Mails :

malgré son grand âge, Winnie l'ours n'a rien perdu de sa popularité auprès des enfants et de leurs mamans nostalgiques. Les histoires de Winnie et ses amis sont empreintes d'insouciance et d'espièglerie. Le thème de cette série est « Ecris-moi ». code série de 5 timbres : DSS1104 code feuillet de 15 timbres : DSV1104



CODE FEUILLET DE 15 TIMBRES : DSV1101

Les timbres Duostamp® sont vendus par 5 au prix de 4,99 euros et peuvent être utilisés pour l'affranchissement des envois nationaux jusqu'à 50 grammes. Ils sont disponibles dans la plupart des bureaux de poste, auprès de Stamps & Philately et sur notre e-shop à l'adresse [www.bpost.be/eshop](http://www.bpost.be/eshop)

Chez Stamps & Philately, les Duostamp® sont également proposés en feuillet de 15 timbres, au prix de 14,50 euros.

À partir du 21 mars, les collectionneurs des feuillets Duostamp® et les amateurs de bédé peuvent se procurer le feuillet **Duostamp® Dany** auprès de Stamps & Philately. L'auteur Daniel Henrotin alias Dany est principalement connu pour son style graphique et ses gags légèrement érotiques. Une émission unique, indispensable dans votre collection !

# LES LÉGUMES DE JADIS DES DÉLICÉS OUBLIÉS

Emission spéciale 9



© Michiel De Cleene

L'illustratrice Marijke Meersman entourée de légumes oubliés

Les légumes oubliés comme le topinambour ou le panais sont heureusement remis à l'honneur. bpost a même décidé d'y consacrer une émission spéciale. Les timbres ont été créés par Marijke Meersman. « Il y a certains légumes dont je n'avais jamais entendu parler ! »

Marijke est une illustratrice free-lance. Sa palette de créations est très large : jaquettes, livres d'images, illustrations naturalistes et didactiques, portraits, décorations d'intérieur, logos, scènes historiques pour des musées... Lorsque bpost l'a contactée pour créer cette émission sur les légumes oubliés, Marijke a tout de suite été très enthousiaste. « Je réalise régulièrement des illustrations pour le Jardin botanique de Meise. Ce genre de travail consiste à dessiner non seulement l'habitus de la plante mais aussi certains de ses détails comme les graines, les fleurs et les fruits. » Ces illustrations sont publiées dans des magazines scientifiques auxquels collabore le Jardin botanique national.

*« J'aime bien réaliser mes croquis d'après nature. Les légumes ont ensuite déménagé de ma table à dessin à ma table de cuisine »*

Elles servent également de documentation explicative dans le cadre de recherches internationales sur certains groupes de plantes. C'est également à Marijke que l'on doit les illustrations des arbres indigènes qui figurent sur les marque-pages publiés par les pouvoirs publics.

Autant dire qu'elle se sent comme un poisson dans l'eau dans l'univers végétal !

### LE 17<sup>e</sup> SIÈCLE COMME SOURCE D'INSPIRATION

Les cinq timbres représentent les légumes suivants : le topinambour et la pomme de terre vitelotte, le pâtisson (variété de courge), la carotte violette et le panais, la poirée et le cardon. « Le travail de recherche a été passionnant. Dans le cadre d'une commande pour les Trappistes de l'Abbaye de Westmalle, j'ai pu me rendre dans leur bibliothèque et consulter des ouvrages botaniques très anciens. Je me suis inspirée de l'ambiance et de la typographie de ces livres et documents du 17<sup>e</sup> siècle. J'ai fait des recherches dans la bibliothèque du Jardin botanique, je me suis renseignée au magasin bio de mon village et auprès des personnes qui cultivent ce genre de légumes dans leur jardin. J'aime bien réaliser mes croquis d'après nature. Les légumes ont ensuite déménagé de ma table à dessin à ma table de cuisine. J'en ai préparé quelques-uns : poirée, panais et pomme de terre vitelotte. J'ai surtout aimé la poirée. Cela ressemble un peu aux épinards mais en plus sucré et avec une saveur plus prononcée. »

DATE D'ÉMISSION  
**{07/03/2011}**  
LES LÉGUMES DE JADIS  
CODE : 1109BL  
1 feuillet est inclus dans l'abonnement aux timbres-poste



CODE : FDS1109



CODE : FDC1109



**Prévente :**  
Le 5 mars 2011, de 10 h à 15 h,  
à l'adresse suivante : Hôtel de ville d'Ostende,  
Vindictivelaan 1, 8400 Oostende.

**Oblitération premier jour :**  
Le 7 mars 2011, de 10 h à 17 h,  
à la Philaboutique Bruxelles - De Brouckère,  
Boulevard Anspach 1 à 1000 Bruxelles.

### Les légumes de jadis CARACTÉRISTIQUES :

**Thème :** émission 'Nature' consacrée aux légumes anciens qui reviennent au goût du jour

**Timbres :** a. vitelotte & topinambour  
b. pâtisson  
c. carotte violette & panais  
d. bette  
e. cardon

**Création :** Marijke Meersman & Guillaume Broux

**Valeur du timbre :** 1

**Prix du feuillet :** 5,50 €

**Format des timbres :** 27,66 mm x 40,20 mm

**Format du feuillet :** 166 mm x 100 mm

**Composition :** feuillet de 5 timbres différents

**Papier :** GP blanc non phosphorescent

**Dentelure :** 11<sup>1/2</sup>

**Procédé d'impression :** rotogravure combinée

**Repro :** De Schutter 'Neroc nv

**Impression :** Stamps Production Belgium

# POURQUOI LES CAROTTES SONT-ELLES ORANGE ?

De nos jours, le topinambour et le panais ornent les rayons de tous les supermarchés, mais d'autres légumes anciens sont plus difficiles à obtenir, voire ont totalement disparu.

Les légumes d'autrefois n'ont aucun secret pour Koen Es, collaborateur pédagogique au Jardin botanique national de Meise. « J'ai d'ailleurs moi-même cultivé plusieurs de ces légumes dans mon potager », raconte Koen. « Beaucoup de légumes oubliés sont à nouveau disponibles dans le commerce. Vous n'aurez ainsi aucun mal à trouver des panais, des poirées et des topinambours dans les grands magasins. Mais d'autres variétés ont complètement disparu. Je n'ai par exemple jamais trouvé de cerfeuil tubéreux, mis à part dans des ouvrages du XIXe siècle. Le chervis est aussi un de ces légumes qui ont pratiquement disparu. Ce que beaucoup ignorent également, c'est que nos carottes étaient blanches à l'origine. Les Néerlandais ont été les premiers à cultiver sa variante orange, qui s'est imposée dans nos assiettes depuis lors ».

## GOÛTEZ LE CARDON À L'OCCASION

De nombreuses personnes connaissent le panais et le topinambour, mais l'émission de timbre-poste illustre également quelques variétés de légumes moins familières. La pomme de terre vitelotte, par exemple. « Il s'agit d'une ancienne variété, se présentant sous la forme d'une belle pomme de terre de couleur pourpre, qu'on cuit avec son épluchure. Ensuite, en la coupant, on voit apparaître sa jolie couleur mauve. Elle agrémente les salades de la plus belle façon. La vitelotte est à nouveau disponible dans certains magasins. Et elle fait aussi sa réapparition dans plusieurs restaurants. Moins connu encore, le cardon est plus difficile à dénicher dans le commerce. Son goût se situe entre celui



de l'artichaut et celui de l'asperge. Autrefois, on le cultivait fréquemment dans les jardins des châteaux. On le liait alors en botte avant de l'emballer dans de la paille, afin que le cœur, c'est-à-dire les pousses intérieures, demeurent douces et pâles. Ce sont en effet les feuilles de la jeune pousse interne qui sont les plus appétissantes. Cultiver le cardon réclame davantage de travail, c'est sans doute pourquoi il est plus difficile de s'en procurer ».

Selon Koen, si certains légumes ne sont plus ou rarement cuisinés, c'est aussi lié aux phénomènes de mode culinaires. « La culture joue également un rôle. En France, par exemple, le cardon est encore consommé couramment ».

Quiconque est intéressé par les légumes d'autrefois peut visiter le vieux potager du Château d'Hex à Heers (deuxième week-end de juillet et septembre), le jardin-musée de Gaasbeek (uniquement sur rendez-vous) ou consulter le site web [www.vergetengroenten.be](http://www.vergetengroenten.be) (disponible en néerlandais uniquement).

## HIER ET AUJOURD'HUI EN 11 CARTES POSTALES

DATE D'ÉMISSION  
{04/04/2011}

En 2011, notre série de cartes postales « Hier et aujourd'hui » s'intéressera aux monuments consacrés aux victimes de la Première Guerre mondiale. Trois cartes de la série sont consacrées à ce thème (Anvers : 'Standbeeld van de Gesneuvelden WO I' – Genva et Gilly : Le Monument aux Morts de la Guerre 14/18). Dans l'optique des commémorations qui sont prévues à partir de 2014 pour le centième anniversaire du début de la Première Guerre mondiale, nous nous intéresserons davantage à ce sujet dans les années à venir.

Les autres communes à l'honneur dans cette édition sont : Auderghem, Averbode, Chassepierre, Oostkerke, Oud-Rekem, Thimister, Thon-Samson et Watervliet. Le recto est illustré de représentations d'anciennes cartes postales. Le timbre est créé sur la base d'une photo récente des endroits illustrés au recto. Les photos sont de Peter Jacobs et la maquette, de Myriam Voz et Thierry Martin (MVTM).

Ces cartes postales, qui font partie de l'abonnement aux valeurs postales, sont vendues par set de 11.

### INFO :

La prévente de ces cartes aura lieu le 02/04/2011 à l'adresse suivante :  
CC Breughelheem, Dorpsstraat 17 à 3990 Grote Brogel/Peer.  
Code : BK1101  
Prix du set : € 6,71



ANVERS



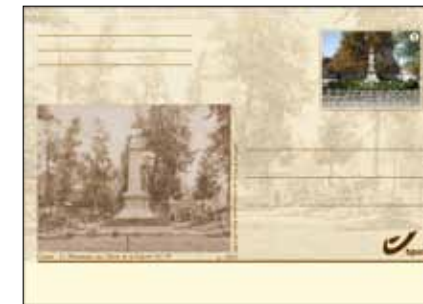
AUDERGHEM



AVERBODE



CHASSEPIERRE



GENVAL



GILLY



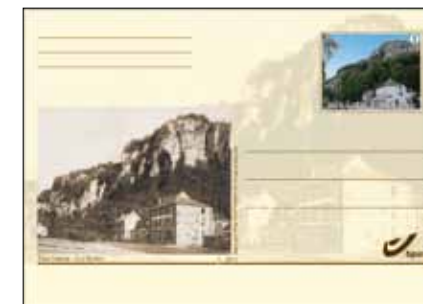
OOSTKERKE



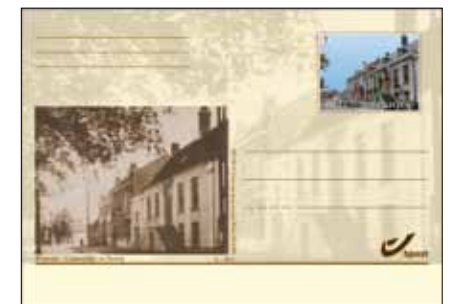
OUD-REKEM



THIMISTER



THON-SAMSON



WATERVLIET

# LE PAYS MINIER DE CAMPINE DES VIES SOUS TERRE

Émission spéciale 10



© Michiel De Cleene

L'ancien mineur Matie Schreurs

Cette année, l'émission spéciale consacrée aux Régions belges est placée sous le signe des mines campinoises. Un ancien mineur témoigne de sa vie souterraine.

Pendant quinze années, Matie Schreurs a travaillé comme mécanicien au charbonnage de Zolder, un emploi dans lequel il a mis tout son cœur et toute son énergie. Il marchait ainsi sur les traces de son père, mineur lui aussi. « Là où j'ai rampé, mon fils ne rampera jamais », disait le père de Matie, qui avait passé sa vie dans les mines de Zwartberg. Mais il avait tort. « J'étais encore jeune », raconte Matie. « Dix-huit ans à peine. Dans un premier temps, j'ai pensé entrer dans l'armée, mais finalement, j'ai postulé un emploi dans la mine. À Zolder, j'ai pu commencer tout de suite. Tout le monde disait : « la mine, c'est un travail d'imbéciles et de pouilleux ». Mais bon, j'avais déjà un caractère bien trempé (rire). »

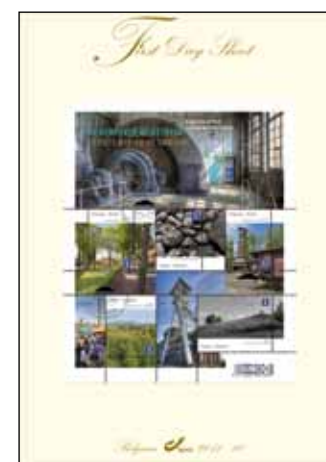
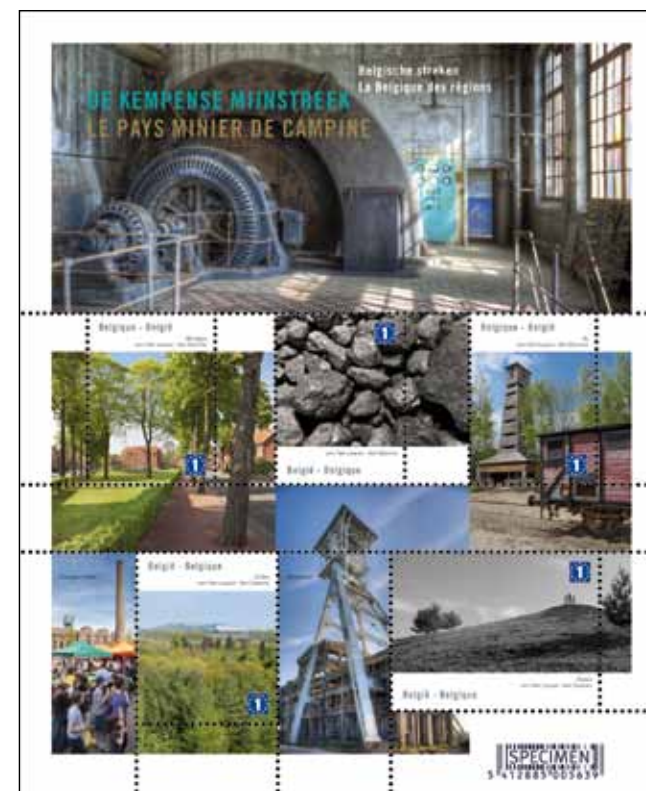
« Ma mère n'a pas trop apprécié mon choix, mais mon père, oui, bien évidemment. Il m'a serré contre lui : « Fils, réfléchis bien, car dès que tu commences à travailler dans la mine, tu n'en sors plus jamais ». Le lendemain, j'ai pris ma mallette et suis parti pour les mines de Zolder. »

## UNE VIE À LA DURE

« Au début, j'ai dû m'adapter, et pas un peu. Ces mineurs de fond étaient tous des durs de durs. Tatoués, ils buvaient, juraient et en venaient souvent aux mains. La mentalité était très,

très dure. J'ai souvent pleuré et pensé : ah, si j'avais su ! Mais mes collègues ont fini par me faire confiance. Ils venaient me parler de leurs problèmes. Une fois que j'ai été accepté dans le groupe, je n'ai plus voulu partir. »

Matie a également pu se rendre compte que travailler dans la mine n'était pas sans danger. « Je me souviens encore du jour où la cabine électrique est tombée en panne, ce qui a réduit l'aération de la mine. À un moment donné, il y a eu tellement peu d'air que nous avons tous dû quitter précipitamment les galeries. Nous avons sauté dans les bennes vides et sommes remontés à toute vitesse. Quand on descend dans la mine, on sait qu'il peut y avoir du danger. À Zwartberg, là où travaillait mon père, il y avait une lourde porte dans la mine. Elle devait servir en cas d'urgence. En cas d'inondation des galeries, par exemple, cette porte se fermait. C'était la noyade assurée pour ceux qui restaient coincés. Mais cela n'a jamais empêché mon père d'aller au boulot chaque jour. Le travail était dur, c'est vrai. Mais je l'ai toujours fait avec plaisir. »



CODE : FDS1110



CODE : FDC1110

DATE D'ÉMISSION  
**{04/04/2011}**  
LA BELGIQUE DES RÉGIONS  
CODE : 1110BL

1 feuillet est inclus dans l'abonnement aux timbres-poste



Prévente :

Le 2 avril 2011, de 10 h à 15 h,  
à l'adresse suivante : CC Breughelheem,  
Dorpsstraat 17, 3990 Grote-Brogel / Peer.



Oblitération premier jour :

Le 4 avril 2011, de 10 h à 17 h,  
à la Philaboutique Bruxelles - De Brouckère,  
Boulevard Anspach 1 à 1000 Bruxelles.

## La Belgique des régions CARACTÉRISTIQUES :

Thème : série sur les régions belges dédiée à la région minière campinoise

Feuillet : ventilateur (Beringen) / Marché (Heusden-Zolder) / chevalement (Waterschei)

Timbres : a. maisons de mineurs (Beringen)  
b. charbon  
c. gare + tour où le premier morceau de charbon fut trouvé (As)  
d. paysage avec un terril (Zolder)  
e. terril (Eisden)

Création : Bart Van Leuven & Inge Van Damme

Valeur du timbre : 1 €

Prix du feuillet : 4,65 €

Format des timbres : Beringen et As : 30 mm x 40,1 mm ; charbon : 30,5 mm x 40,1 mm ; Zolder : 33,11 mm x 40,2 mm ; Eisden : 49,1 mm x 37 mm

Format du feuillet : 152 mm x 185 mm

Composition : 5 timbres différents

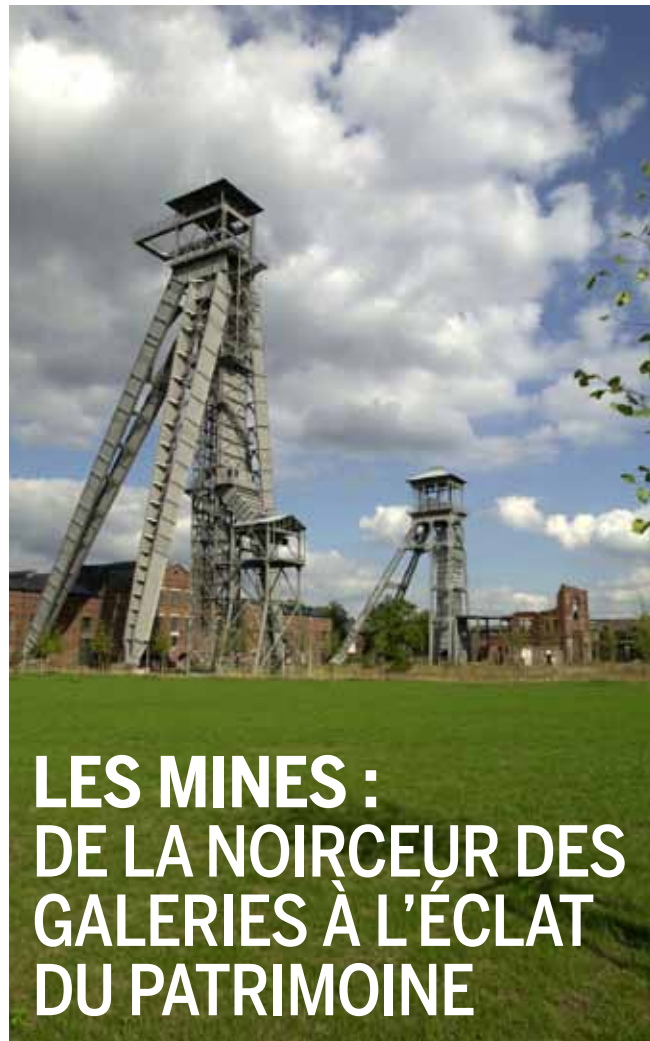
Papier : GPW phosphorescent

Dentelure : 11<sup>1/2</sup>

Procédé d'impression : héliogravure

Repro : De Schutter 'Neroc nv

Impression : Stamps Production Belgium



# LES MINES : DE LA NOIRCEUR DES GALERIES À L'ÉCLAT DU PATRIMOINE

**Les mineurs du Limbourg n'avaient pas la vie facile. Par des galeries et des puits sombres, ils devaient ramper très bas sous terre et y accomplir un travail très lourd. Jour après jour, ils prenaient des risques. Un regard sur le passé.**

Il y a plus d'un siècle, avant qu'on y trouve du charbon, le Limbourg était une étendue sablonneuse où quelques paysans s'adonnaient à l'agriculture. La contrée était peu peuplée. Terre de bruyères et de marais, la Campine était un lieu idyllique où de nombreux peintres ont trouvé l'inspiration. Changement de cap dès 1901. Le géologue André Dumont est le premier à extraire du charbon au Limbourg. Après plusieurs forages exploratoires, il finit par tomber sur de la houille. Eureka ! Il s'agissait d'un charbon gras – contrairement à celui extrait des mines wallonnes – une source d'énergie bien utile pour le pays. Mais son exploitation n'était pas une mince affaire : en plus de querelles sur les concessions, l'extraction même posait problème. Le charbon était enfoui très profondément sous un sol particulièrement instable ce qui, techniquement, compliquait singulièrement l'extraction.

*« En 1930, 6.500 travailleurs immigrés étaient occupés dans les charbonnages du Limbourg »*

### VILLAGES MINIERS

En fin de compte, le projet put démarrer et sept sièges furent créés : Beringen, Zolder, Houthalen, Winterslag, Zwartberg, Waterschei et Eisden. Le tout premier puits à entrer en exploitation fut Winterslag, en 1917. Pour y travailler, on fit appel à de la main-d'œuvre nationale, mais aussi à des ouvriers d'Europe centrale et orientale. En 1930, 6.500 travailleurs immigrés étaient occupés dans les charbonnages du Limbourg. Les directions firent construire, à proximité des puits, de grands villages miniers, avec logements modernes, places, magasins et écoles. Toute une communauté s'articula autour des sites des charbonnages.

### LA GUERRE

Durant la Deuxième Guerre mondiale, la production de charbon fut confisquée par l'occupant allemand, qui fit également descendre dans les mines des prisonniers de guerre russes. Toutefois, après la guerre, les charbonnages furent confrontés à un énorme manque de main-d'œuvre. La Belgique et l'Italie conclurent alors un accord historique : l'Italie fournirait de la main-d'œuvre en échange de charbon. Mais quelques années plus tard, en 1956, des dizaines de mineurs italiens perdirent la vie lors de la catastrophe de Marcinelle. L'Italie se retira alors de l'accord. Des travailleurs venus notamment d'Espagne, de Turquie et du Maroc prirent leur place.

Et comme un malheur n'arrive jamais seul, le pétrole supplanta de plus en plus l'industrie charbonnière, un coup dur pour les mines. En 1957, la crise entraîne la fusion des charbonnages de Zolder et de Houthalen. Mais le marasme perdure et en 1966, Zwartberg doit fermer, ce qui provoque la colère des 4.000 mineurs qui y travaillent. Les troubles firent deux morts et de nombreux blessés graves. L'armée dut même intervenir pour reprendre le contrôle de la situation. Par la suite, les cinq charbonnages limbourgeois encore en activité se regroupèrent. Mais rien n'y fit. Finalement, Waterschei et Eisden fermèrent en 1987, Winterslag et Beringen peu après et Zolder, le dernier charbonnage limbourgeois, en 1992. Heureusement, les projets visant à raser l'ensemble pour faire place à un nouveau projet économique furent rapidement abandonnés. Aujourd'hui, les charbonnages, qui font partie intégrante du patrimoine limbourgeois, attirent de nombreux touristes vers la région.

partagez vos meilleurs moments  
avec **MONTIMBRE®**



recevez maintenant 20%  
de réduction sur votre commande

### comment commander ?

Vous pouvez soit remplir le bon de commande ci-dessous, soit surfer sur **www.montimbre.be**. Dans les deux cas, la marche à suivre est simplissime. Et dans les deux cas, vous recevrez vos timbres dans votre boîte aux lettres deux semaines plus tard.



#### avec le bon de commande

- Vous choisissez la photo qui figurera sur le timbre (format minimum : photo d'identité ; maximum : 15 x 10 cm).
- Vous complétez soigneusement et signez le bon de commande (en vérifiant bien que les données de paiement et l'adresse sont correctes).
- Vous indiquez le nombre de feuillets souhaités et le format (horizontal ou vertical).
- Vous envoyez le tout à bpost - MONTIMBRE, Egide Walschaertsstraat 1b, 2800 Mechelen.



#### par internet

- Surfez sur **www.montimbre.be** et téléchargez la photo qui figurera sur le timbre.
- Complétez le formulaire, indiquez le nombre de feuillets souhaités et choisissez les modalités de paiement.



	Prix normal	promo*
1 <sup>ère</sup> feuille (de 15 timbres)	16,50 €	13,20 €
Dès la 2 <sup>ème</sup> feuille (de 15 timbres)	12,50 €	10 €

## bon de commande

Indiquez ici l'adresse à laquelle les timbres et la facture doivent être envoyés. Veuillez utiliser des caractères d'imprimerie.

nom \_\_\_\_\_

prénom \_\_\_\_\_

rue + numéro \_\_\_\_\_

code postal \_\_\_\_\_ commune \_\_\_\_\_

pays \_\_\_\_\_

email \_\_\_\_\_

numéro tva \_\_\_\_\_

je souhaite payer en utilisant le bulletin de virement

je souhaite payer avec ma carte de crédit

numéro de carte \_\_\_\_\_ date d'échéance (mm/aa) \_\_\_\_\_

photo horizontale  photo verticale



je commande \_\_\_\_\_ feuille(s)

date :

signature :

Je souhaite recevoir des informations relatives aux produits et services émis et/ou distribués par bpost ou par des organisations du groupe de bpost.

Les données à caractère personnel que vous nous communiquez à l'aide de ce document seront traitées par bpost (Centre Monnaie, 1000 Bruxelles), responsable du traitement de ces données, en vue de la gestion des commandes, du contrôle des opérations, de la prévention des fraudes et abus et, sauf opposition de votre part, afin de vous communiquer ultérieurement des informations relatives aux produits et services émis et/ou distribués par bpost. Vous pouvez également accéder à vos données à caractère personnel et en obtenir la rectification s'il y a lieu, en envoyant une demande écrite, datée et signée, accompagnée d'une preuve de votre identité, à la même adresse.

Référence "Philanews n° 2"

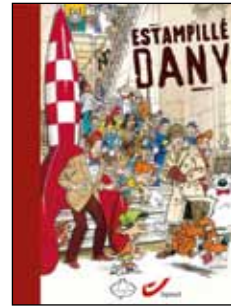
\*Offre valable jusqu'au 30/11/2011



# NOUVEAUTÉS POUR VOTRE BIBLIOTHÈQUE

## PROCHAIN ALBUM PHILABÉDÉ ESTAMPILLÉ DANY

DATE DE PARUTION  
**{21/03/2011}**



Né à Marche-en-Famenne, Daniel Henrotin alias Dany dessine depuis sa plus tendre enfance. Surtout connu pour son travail de dessinateur de la série « Olivier Rameau » et pour ses recueils de blagues gentiment érotiques, naviguant toujours, avec brio, entre poésie et érotisme, Dany s'accorde aussi des incursions dans la bande dessinée réaliste d'action ou d'héroïc-fantasy. Même si ce n'est pas toujours confortable pour lui et donc, pas si facile que cela en a l'air, Dany alterne avec autant de plaisir que de virtuosité les styles humoristiques et réalistes. Ce nouvel ouvrage de la collection philabédé vous propose de découvrir les différentes facettes de son immense talent et ce comme toujours à travers une biographie richement illustrée et de nombreux inédits et raretés.

Cette philabédé est disponible en édition classique et de luxe, toutes deux accompagnées des timbres Duostamp® de Dany avec une oblitération spéciale. L'édition de luxe, dotée d'une couverture originale, toilée et signée par les auteurs, contient également un feuillet « Le Centre de la BD en fête ! » émis en 2009, lui aussi pourvu de l'oblitération spéciale.

Prix édition normale : 27 €

Code : B01101FD

Prix édition luxe : 72 €

Code : B01101FDL

Uniquement disponible en français.

## LA POCLETTE ANNUELLE 2010

DATE DE PARUTION  
**{28/10/2010}**

Vous êtes passionné(e) par les émissions belges, mais vous manquez de temps pour entretenir une collection ? Commandez alors la Pochette annuelle 2010 ! Elle contient la collection complète de timbres-poste belges de 2010, soit plus de 100 timbres belges, que vous pouvez acquérir en une seule fois à un prix fixe et avantageux. Un cadeau rêvé pour découvrir le riche univers de la philatélie. Ou à offrir en cas de naissance ou de mariage, afin de faire de 2010 une année inoubliable !

La Pochette annuelle donne un bel aperçu des temps forts de l'année philatélique écoulée, avec des émissions comme celle consacrée aux oiseaux d'André Buzin, le timbre Eddy Merckx ou le feuillet « Sauvez la planète », basé sur les dessins originaux réalisés par les enfants des écoles ayant participé au concours. Comme toujours, ils sont joliment présentés dans des classeurs robustes. La Pochette annuelle est disponible dans les Philaboutiques de Malines et de Bruxelles, et dans les principaux bureaux de poste.



Vous pouvez vous abonner à la Pochette annuelle au moyen du bon de commande de la page centrale ou en envoyant un e-mail à [philately@bpost.be](mailto:philately@bpost.be) en indiquant vos coordonnées et le mode de paiement choisi. Année après année, elle vous offre la garantie de disposer d'une collection de timbres-poste complète.

Si vous payez votre abonnement avec votre carte de crédit, vous recevrez une version non dentelée (feuille) d'un timbre et un bon de réduction de 7,50 € pour une commande supérieure à 25 €. Si vous payez par domiciliation, vous obtiendrez deux feuilles non-dentelées, une réduction de 2 % sup-

plémentaire et un bon de réduction de 12,50 € pour une commande supérieure à 40 €.

Prix : 93 €

Code : JM10

### Vous voulez commander la Pochette 2010 ?

Indiquez le nombre d'exemplaires souhaités sur le bon de commande central ou commandez-les par e-mail ou par téléphone. Vous pouvez également acheter la Pochette annuelle via notre site [www.bpost.be/eshop](http://www.bpost.be/eshop)

Pour le prix avantageux de 93 €, vous recevrez un exemplaire de tous les timbres, feuillets et carnets belges de 2010, soit au total plus de 100 exemplaires, ainsi qu'un beau cadeau qui ravira à coup sûr le philatéliste que vous êtes : un exemplaire noir et blanc de l'émission EUROPA 2010, pourvu d'un cachet spécial.

## LA BIBLE DE TOUT PHILATELISTE CATALOGUE OFFICIEL DE TIMBRES-POSTE BELGES 2011

DATE DE PARUTION  
**{13/12/2010}**

Le Catalogue Officiel de Timbres-Poste belges 2011 est paru. L'ouvrage de référence pour tous les passionnés de timbres.

Ce catalogue bilingue est désormais édité en format A4 et la mise en page a été modifiée. Il compte pas moins de 896 pages. Autant dire qu'il promet de nombreuses heures de recherches passionnantes à celui qui l'acquiert ! Pour toute commande de ce catalogue, vous recevrez en cadeau un projet non retenu sur le thème « L'euro a 10 ans ».

Le catalogue est disponible chez Stamps & Philately, dans les Philaboutiques de Malines et de Bruxelles et via l'e-shop.



Prix : 26,90 €

Code : CA11

## BON DE COMMANDE PHILANEWS 2/2011

### COMPLÉTEZ EN MAJUSCULES S.V.P.

nom: \_\_\_\_\_ prénom: \_\_\_\_\_

rue: \_\_\_\_\_

n°: \_\_\_\_\_ boîte: \_\_\_\_\_ code postal: \_\_\_\_\_

localité: \_\_\_\_\_

tél.: \_\_\_\_\_

e-mail: \_\_\_\_\_

n° de TVA - n° d'entreprise<sup>(1)</sup>: \_\_\_\_\_

n° de client<sup>(2)</sup>: P R S \_\_\_\_\_ F I L \_\_\_\_\_

(1) a mentionner si vous avez un numéro de TVA ou d'entreprise.

(2) si vous n'avez pas encore de numéro de client, il vous sera attribué lors de votre première commande.

Consentez-vous à ce que bpost utilise votre adresse e-mail afin de vous donner plus d'informations sur ses produits et services?  Oui  Non

### MODALITÉS DE PAIEMENT

Je suis client et j'ai un ordre de domiciliation pour mes paiements avec le numéro de compte : \_\_\_\_\_

Je paie par carte de crédit (avec un minimum de 12.39 euro)

VISA  MASTERCARD  AMERICAN EXPRESS

N° de carte : \_\_\_\_\_

Echéance : \_\_\_\_\_

Montant : ..... Date : .....

Signature du payeur : .....

Je paie avec le virement (avec code IBAN/BIC) accompagnant la facture que je reçois par courrier séparé.

Je paie par virement ou versement au compte KBC France FR76 2780 0400 0100 0011 9080 116 à l'ordre de "bpost SA Belgique". Les chèques des clients français doivent être envoyés à l'adresse suivante: KBC Bank – Synergie park – 6 rue Nicolas Appert, BP 40041 Lezennes, 59030 LILLE CEDEX – France. Ils doivent mentionner la référence de la communication de la facture.

**En Europe :** vos virements internationaux en euro d'un montant maximum de 12.500 € à destination d'un pays membre de l'Union européenne sont exécutés au même tarif que vos virements nationaux et ce, depuis le 1er juillet 2003. Ce changement vous permet de réaliser une économie d'au moins 3,50 € par virement. Pour pouvoir bénéficier de ce tarif, vous devez toutefois mentionner sur l'ordre de paiement le numéro de compte bancaire international (IBAN) du bénéficiaire, ainsi que le code d'identification (BIC) de sa banque, que nous vous communiquerons dans votre facture.

\* Les prix des valeurs postales peuvent être adaptés, mais les timbres-poste achetés restent utilisables aux tarifs affichés

### RENOVEZ CE BON DE COMMANDE À :

bpost - Stamps & Philately - Vente: E. Walschaertsstraat 1B - 2800 Mechelen Tél. Service clientèle: +32 (0)15 285 700 - Fax: +32 (0)15 285 816

FRAIS DE TRAITEMENT FIXES	FRAIS NATIONAL	FRAIS ETRANGER
ABONNEMENTS	0 EURO	0 EURO
COMMANDES ISOLÉES	COMMANDE < 25 EURO = 2,00 EURO	COMMANDE < 100 EURO = 5,00 EURO
TOUTE COMMANDE DE PIÈCES	4,50 EURO ( TVA INCL. 21% )	5 EURO ( TVA INCL. 21% )

### REMARQUES

- Envoi recommandé gratuit : pour commandes isolées de plus de € 125, à l'exception des produits numismatiques.
- Expédition par TAXIPOST/EMS : possible, aux frais du client.
- Les frais de traitement ne sont pas cumulés.

### Attention !

- Pour éviter les doubles livraisons, ne commandez pas ce que vous recevez via votre abonnement.
- Retour d'envoi : possible endéans les 14 jours après livraison par recommandé ( Belgique : gratuit via bureau de poste - recommandé interne ).
- Les paiements en espèces et chèques ne sont pas acceptés.
- Vous pouvez faire votre commande aussi par e-mail : [philately@bpost.be](mailto:philately@bpost.be)
- Les produits tels que les pièces de monnaie (numismatique), les produits DAVO et les livres d'éditeurs autres que Stamps & Philately (à l'exception du Catalogue Officiel des Timbres-poste de Belgique et des Philabédés) sont livrés séparément.

Pour simplifier mes commandes, et bénéficier des avantages supplémentaires, je souhaiterais recevoir plus d'informations concernant un abonnement.

CODE	DATE D'ÉMISSION	DESCRIPTION	CODE DE DÉC.	PRIX EX.	NOMBRE	TOTAL
<b>TIMBRES MARS 2011</b>						
1108S 1108PRO	07/03/2011	08. LE BAL DU RAT MORT (TIMBRE VENDU À L'UNITÉ) (PAR MULTIPLE DE 10)	S70	0,71 € 6,10 €	X 1 TP X 10 TP	
1109BL	07/03/2011	09. LES LÉGUMES DE JADIS (PAR MULTIPLE DE 5)		5,50 €	X 5 TP	
<b>TIMBRES AVRIL 2011</b>						
1110BL	04/04/2011	10. LA BELGIQUE DES RÉGIONS (CAMPINE) (PAR MULTIPLE DE 5)		4,65 €	X 5 TP	
ZB1111	04/04/2011	11. LA FOIRE (AUTOCOLLANT)		6,10 €	X 10 TP	
<b>OISEAUX 2011</b>						
VG11AR	03/01/2011	LE BALBUZARD PÊCHEUR (RECOMMANDÉ)		4,70 €	X 1 TP	
VG11008	03/01/2011	LE CANARD PILET		0,08 €	X 1 TP	

CODE	DESCRIPTION	PRIX EX.	NOMBRE	TOTAL
<b>FIRST DAY COVERS MARS 2011</b>				
FDC1108	FDC LE BAL DU RAT MORT	3,85 €		
FDC1109	FDC LES LÉGUMES DE JADIS	3,85 €		
<b>FIRST DAY COVERS AVRIL 2011</b>				
FDC1110	FDC LA BELGIQUE DES RÉGIONS (LA RÉGION MINIÈRE CAMPINOISE)	3,85 €		
FDC1111	FDC LA FOIRE	3,85 €		
<b>FIRST DAY SHEETS MARS 2011</b>				
FDS1108	FDS LE BAL DU RAT MORT	5,00 €		
FDS1109	FDS LES LÉGUMES DE JADIS	5,00 €		
<b>FIRST DAY SHEETS AVRIL 2011</b>				
FDS1110	FDS LA BELGIQUE DES RÉGIONS	5,00 €		
FDS1111	FDS LA FOIRE	5,00 €		

CODE	DESCRIPTION	PRIX EX.	NOMBRE	TOTAL
<b>PUBLICATIONS</b>				
JM10	POCHETTE ANNUELLE 2010 <input type="checkbox"/> JE SOUHAITE SOUSCRIRE UN ABONNEMENT À LA POCHETTE ANNUELLE	93,00 €		
JB10F	LA BELGIQUE 2010 À TRAVERS SES TIMBRES-POSTE <input type="checkbox"/> JE SOUHAITE SOUSCRIRE UN ABONNEMENT AU LIVRE ANNUEL	94,00 €		
AG11	AGENDA 2011	13,50 €		
CA11	CATALOGUE OFFICIEL DE TIMBRES-POSTE BELGES 2011	26,90 €		
<b>PUBLICATION ( À COMMANDER AVANT LE 30 MARS 2011)</b>				
BO1105ENS	ENSOR ET LES AVANT-GARDES À LA MER	39,00 €		
<b>PHILABÉDÉ</b>				
BO1101FD	ESTAMPILLÉ DANY (UNIQUEMENT EN FRANÇAIS)	27,00 €		
BO1101FDL	ESTAMPILLÉ DANY (VERSION LUXE-UNIQUEMENT EN FRANÇAIS)	72,00 €		

CODE	DESCRIPTION	SC CODE	PRIX EX.	NOMBRE	TOTAL
<b>NUMISMATIQUE (A COMMANDER AVANT LE 30 MARS 2011)</b>					
NM09DS	ALLEMAGNE 'SAARLAND' 2009		9,00 €		
NM10DS	ALLEMAGNE 'BREMEN' 2010		9,00 €		
NM11DS	ALLEMAGNE 'CATHÉDRALE DE COLOGNE' 2011		9,00 €		
NM09SK1S	SLOVAQUIE '20 ANS DE LIBERTÉ ET DE DÉMOCRATIE' 2009		9,00 €		
NM11TMS	LA MONNAIE TAJ MAHAL		53,00 €		
NM11LUXS	LUXEMBOURG 'JEAN DE LUXEMBOURG' 2011		9,00 €		
NM11SLOS	SLOVAQUIE '20 ANS GROUPE DE VISEGRAD' 2011		9,00 €		
NM11NW5E	LES 5 EUROS 'WATERLAND' EN ARGENT		39,00 €		
NM11NW10E	LES 10 EUROS 'WATERLAND' EN OR (*)		324,00 €		
NM11FLE	LA PIÈCE EN ARGENT DE FRANZ LISZT		38,00 €		
NM11SDE	175 ANS DES CHEMINS DE FER ALLEMANDS		38,00 €		
<b>NUMISLETTERS</b>					
NL11067	LES LÉGUMES DE JADIS <input type="checkbox"/> JE SOUHAITE SOUSCRIRE UN ABONNEMENT AUX NUMISLETTERS	SC735	15,95 €		
NL11068	LA BELGIQUE DES RÉGIONS (LA RÉGION MINIÈRE CAMPINOISE)		15,95 €		
NL11066	HIGHLIGHTS OF BELGIUM		15,95 €		
<b>DUOSTAMP®</b>					
DSV1101	DUOSTAMP DANY - FEUILLE DE 15 TIMBRES		14,50 €		
DSV1102	DUOSTAMP® SUPER MARIO - FEUILLE DE 15 TIMBRES		14,50 €		
DSS1102	DUOSTAMP® SUPER MARIO - SET DE 5 TIMBRES		4,99 €		
DSV1103	DUOSTAMP® VIC LE VIKING - FEUILLE DE 15 TIMBRES		14,50 €		
DSS1103	DUOSTAMP® VIC LE VIKING - SET DE 5 TIMBRES		4,99 €		
DSV1104	DUOSTAMP® WINNIE MAILS - FEUILLE DE 15 TIMBRES		14,50 €		
DSS1104	DUOSTAMP® WINNIE MAILS - SET DE 5 TIMBRES		4,99 €		
<b>SUPPLÉMENTS DAVO 2011</b>					
DA111951	SUPPLÉMENT DE BASE 1A <input type="checkbox"/> JE SOUHAITE SOUSCRIRE UN ABONNEMENT À 1A		34,75 €		
DA1152051	SUPPLÉMENT TIMBRES EXTRAITS DES FEUILLES/CARNETS 1B <input type="checkbox"/> JE SOUHAITE SOUSCRIRE UN ABONNEMENT À 1B		14,50 €		
DA1152061	SUPPLÉMENT CARNETS COMPLETS AUTOCOLLANTS 1C <input type="checkbox"/> JE SOUHAITE SOUSCRIRE UN ABONNEMENT À 1C		5,50 €		
DA1121921	SUPPLÉMENT FEUILLES 1D <input type="checkbox"/> JE SOUHAITE SOUSCRIRE UN ABONNEMENT À 1D		25,75 €		
<b>VIGNETTES FÉVRIER 2011</b>					
FV1102(1)S	VIGNETTE LA FOIRE NATIONAL (1)		0,71 €		
FV1102(1E)S	VIGNETTE LA FOIRE EUROPE		1,03 €		
FV1102(1W)S	VIGNETTE LA FOIRE MONDE		1,20 €		
FV1102(2)S	VIGNETTE LA FOIRE NATIONAL (2)		1,42 €		
FV1102PRO	VIGNETTE LA FOIRE SET		3,86 €		
<b>AUTRES PRODUITS</b>					
1101SK	CARTE SOUVENIR ANNÉE INTERNATIONALE DE LA CHIMIE		5,15 €		
MER1001BUZ	BUZIN BOX		50,00 €		
	PHIL-A-CLUB PROGRAMME ANNUEL <input type="checkbox"/> JE SOUSCRIS AU PROGRAMME ANNUEL PHIL-A-CLUB	SC 734	29,95 €		
	ABONNEMENT AUX TIMBRES-POSTE <input type="checkbox"/> JE SOUSCRIS À L'ABONNEMENT AUX TIMBRES-POSTE	SC733			
1104SLPRO	TIMBRE-POSTE SLOVAQUE (ABONNÉS)		1,00 €		
1104SLS	TIMBRE-POSTE SLOVAQUE (À L'UNITÉ)		2,00 €		
BK1101	SET DE CARTES POSTALES HIER ET AUJOURD'HUI		6,71 €		

\* Introduisez votre commande et vous recevrez une lettre vous permettant d'effectuer le prépaiement de ces monnaies.

VOS COMMANDES SUPPLÉMENTAIRES				

**REMARQUE IMPORTANTE : TOUS NOS PRIX SONT TVA INCLUSE**

**TOUS LES PRODUITS ET TIMBRES SONT DISPONIBLES JUSQU'À ÉPUISEMENT DES STOCKS OU LA FIN DES DÉLAIS DE VENTE.**

TOTAL DE LA COMMANDE	€
J'AJOUTE DES FRAIS ADMINISTRATIFS	€
0,15 € FRAIS DE COLLAGE PAR UNITÉ ( FACULTATIF )	... X 0,15 EURO
MONTANT TOTAL	€

date : ..... signature : .....

Vous payez toujours le prix le plus avantageux lorsque vous achetez une feuille entière. Pour des timbres-poste à la pièce, vous payez le prix à l'unité, p. ex. 0,71 € pour le tarif 1 national ou 1,03 € pour le tarif 1 Europe, même si vous en achetez plus de 10 (p. ex. si vous achetez 12 timbres-poste Chimie, vous paierez 6,10 € pour la feuille et 2 x 0,71 € pour les 2 timbres à la pièce). Il est donc dans votre intérêt d'acheter une feuille complète pour bénéficier du prix le plus avantageux.

Vos données sont traitées par bpost en vue de la gestion de vos relations (pré)contractuelles avec bpost et/ou un de ses partenaires, du contrôle des opérations ainsi que de vous informer des produits et services que bpost commercialise et/ou distribue, de les communiquer à des organisations faisant partie du groupe de bpost ou aux organisations dont bpost distribue les produits et services et ce dans le même but. Si vous souhaitez vous opposer à l'une de ces deux finalités, cochez la case ci-dessous ou envoyez-nous une demande écrite, datée et signée accompagnée d'une preuve de votre identité à l'adresse suivante : bpost - Service Privacy, BP 5000, 1000 Bruxelles. Cette procédure vous permet également de consulter vos données et de les faire corriger si nécessaire.  
 Je ne souhaite pas recevoir d'informations sur les produits et services des entreprises ci-dessus.

# TARIFS 2011

## Belgique

poids	combinaisons possibles	prix à partir de 10	prix/pièce <sup>1</sup>
0 - 50 g		0,61 €/pièce	0,71 €
	<b>Recommandé</b>	<b>+ 4,70 €</b>	
poids	combinaisons possibles	prix à partir de 5	prix/pièce <sup>1</sup>
0 - 100 g		1,22 €/pièce	1,42 €
100 - 350 g		1,83 €/pièce	2,13 €
		prix en nombre <sup>2</sup>	
350 g - 1 kg	1x  + 1x	3,05 €/pièce	3,55 €
1 - 2 kg	2x  + 1x	4,27 €/pièce	4,97 €
	<b>Recommandé</b>	<b>+ 4,70 €</b>	

## Europe<sup>A</sup>

poids	combinaisons possibles	prix à partir de 5	prix/pièce <sup>1</sup>
0 - 50 g		0,93 €/pièce	1,03 €
	<b>Recommandé</b>	<b>+ 4,70 €</b>	
poids	combinaisons possibles	prix à partir de 2	prix/pièce <sup>1</sup>
0 - 100 g		2,79 €/pièce	3,09 €
		prix en nombre <sup>2</sup>	
100 - 350 g	2x	5,58 €/pièce	6,18 €
350 g - 1 kg	3x	9,30 €/pièce	10,30 €
1 - 2 kg	6x	18,60 €/pièce	20,60 €
	<b>Recommandé</b>	<b>+ 4,70 €</b>	

## Reste du monde<sup>B</sup>

poids	combinaisons possibles	prix à partir de 5	prix/pièce <sup>1</sup>
0 - 50 g		1,10 €/pièce	1,20 €
	<b>Recommandé</b>	<b>+ 4,70 €</b>	
poids	combinaisons possibles	prix à partir de 2	prix/pièce <sup>1</sup>
0 - 100 g		3,30 €/pièce	3,60 €
		prix en nombre <sup>2</sup>	
100 - 350 g	2x	6,60 €/pièce	7,20 €
350 g - 1 kg	4x	15,40 €/pièce	16,80 €
1 - 2 kg	9x	30,80 €/pièce	33,60 €
	<b>Recommandé</b>	<b>+ 4,70 €</b>	

(1) Ce prix/pièce correspond au tarif d'affranchissement, qui est donc également applicable pour les envois affranchis avec des timbres à valeur faciale (sans valeur indiquée en euros ou francs belges), ou pour les envois affranchis au guichet.  
 (2) Prix en cas d'utilisation de timbres sans valeur faciale (sans valeur indiquée en euros ou francs belges) qui sont achetés, selon le cas, par 10, 1, ou 2.

**Zones géographiques internationales (terme normalisé et non normalisé):** (A) Europe: Albanie, Arménie, Autriche, Belgique, Biélorussie, Bosnie-Herzégovine, Bulgarie, Cameroun, Canada, Chypre, Danemark, Espagne, Estonie, Finlande, France, Géorgie, Grèce, Hongrie, Italie, Lettonie, Lituanie, Luxembourg, Malte, Pays-Bas, Pologne, Portugal, Roumanie, Russie, République tchèque, République de Moldova, Royaume-Uni, Serbie, Slovaquie, Suisse, République tchèque, Turquie, Ukraine, Vatican. (B) Reste du monde: Tous les autres pays.  
 (3) Les envois destinés à ces pays ne doivent pas être accompagnés de documents documentés, sauf s'ils contiennent des marchandises extra-communautaires. Pour les autres pays, les formalités de douane sont applicables.

## ENSOR ET LES AVANT-GARDES À LA MER

Nombreux sont les courants d'avant-garde dont on relève une amorce ou une présence à la côte belge. Beaucoup d'artistes se sentaient



attirés par la lumière septentrionale du bord de mer. Parmi eux, quelques-uns étaient nés à la côte, y séjournèrent provisoirement ou y habitèrent. James Ensor était du nombre. Sa naissance marqua un nouveau départ et apporta une contribution importante à l'avant-garde de l'art dans son propre pays et à l'étranger. La lumière de la mer et l'imagination de la liberté ont conduit à de nouvelles idées et un sentiment de révolte dans son œuvre. « Ensor et les avant-gardes à la mer » présente en outre le travail d'artistes triés sur le volet pour avoir joué un rôle de premier plan dans l'évolution de l'histoire de l'art, du réalisme au surréalisme en passant par le symbolisme et l'expressionnisme ou encore Cobra. Les œuvres reproduites – entre autres de Léon Spilliaert, Constant Permeke, Paul Delvaux, René Magritte, Auguste Daumier, Edvard Munch, Vincent Van Gogh, Giorgio De Chirico, Salvador Dalí, Asger Jorn, Pierre Alechinsky et Max Ernst – sont de toute première qualité et proviennent d'importantes collections publiques et privées du monde entier.

Le timbre-poste « Bal du Rat Mort » sera collé dans le livre, pourvu d'une oblitération spéciale.

Auteur : Willy Van den Bussche  
 Prix TTC : 39 €  
 Code : B01105ENS  
 ISBN : 2874156892  
 Format : 28 x 24 cm  
 Nombre de pages : 256

Type de reliure : Cartonné avec jaquette  
 Editions La Renaissance du Livre  
 Ce livre n'est pas en vente dans les Philaboutiques

## AGENDA 2011 NE MANQUEZ AUCUN RENDEZ-VOUS !

DATE DE PARUTION  
**{28/10/2010}**

En pas moins de 40 pages supplémentaires, le nouvel Agenda 2011 présente en mots et en images un avant-goût des émissions spéciales de 2011.

- Agenda avec couverture rigide (20,5 x 27 cm)
- 120 pages, avec mémo et jours fériés
- Répartition : 2 pages par semaine
- Contient 40 pages supplémentaires d'informations sur les timbres-poste 2011. Les images et explications pour chaque timbre sont exclusivement disponibles dans ces pages.
- Broché avec dos arrondi
- Avec signet
- Comprend une reproduction en noir et blanc du timbre-poste « L'Éloge de la Folie », émis le 2 septembre 1967 dans la série « Érasme et son temps »



Prix : 13,50 €  
 Code : AG11

L'Agenda 2011 est disponible chez Stamps & Philately, dans les Philaboutiques de Mechelen et de Bruxelles, et via l'e-shop.

## LA BELGIQUE 2010 À TRAVERS SES TIMBRES-POSTE

### LE LIVRE ANNUEL 2010 À COMMANDER DÈS AUJOURD'HUI

Vous recherchez davantage que des timbres ? Dans ce cas, le livre annuel « La Belgique 2010 à travers ses timbres-poste » est fait pour vous. Cette publication contient plus de 90 timbres spéciaux belges, tous accompagnés d'informations de fond, ainsi que d'un grand nombre d'illustrations.

Le livre annuel 'La Belgique 2010 à travers ses

timbres-poste' est également disponible dans les Philaboutiques de Malines et de Bruxelles. Vous pouvez vous abonner au Livre annuel au moyen du bon de commande de la page centrale ou en envoyant un e-mail à [philately@bpost.be](mailto:philately@bpost.be) en indiquant vos coordonnées et le mode de paiement choisi. Ainsi, vous recevrez chaque année la nouvelle édition du Livre annuel illustrant les timbres spéciaux de l'année écoulée.

Si vous payez votre abonnement avec votre carte de crédit, vous recevrez une version non dentelée (feuille) d'un timbre et un bon de réduction de 7,50 € pour une commande supérieure à 25 €. Si vous payez par domiciliation, vous obtiendrez deux feuilles non-dentelées, une réduction de 2 % supplémentaire et un bon de réduction de 12,50 € pour une commande supérieure à 40 €.

Prix : 94 €  
 Code : JB10F  
 Couverture rigide, 82 pages, plus de 80 illustrations

### Vous voulez commander le Livre philatélique ?

Indiquez le nombre d'exemplaires souhaités sur le bon de commande central ou commandez-les par e-mail ou par téléphone. Vous pouvez également l'acheter via notre site [www.bpost.be/eshop](http://www.bpost.be/eshop)

Avec votre Livre annuel vous recevrez un exemplaire de tous les timbres spéciaux, feuillets et carnets belges de 2010, au prix avantageux de 94 €. En outre, votre exemplaire de « La Belgique 2010 en timbres-poste » comportera des bandelettes de protection gratuites pour vos timbres, et sera accompagné d'un beau cadeau : le feuillet noir et blanc « Noël et Nouvel An » pourvu d'une oblitération spéciale.



# NOSTALGIE FORAINE

Émission spéciale 11



Le peintre Jean-Pierre Lorand

18 | Le Bruxellois Jean-Pierre Lorand compte à son actif une longue carrière de peintre. Et il n'est pas près de ranger ses pinceaux. « Chaque fois que j'ai une idée, il faut que je la mette sur papier. Tout de suite et aussi spontanément que possible. C'est super ! » À travers l'émission spéciale sur la fête foraine, il nous donne à savourer un petit avant-goût de printemps.

Cette série n'est pas la première qu'il signe pour bpost. « Le département Philatélie de bpost a fait appel à moi pour la première fois en 1995. Dans le cadre de cette mission, j'ai réalisé un avant-projet sur un monument bruxellois en collaboration avec trois autres personnes. J'ai été très heureux et très honoré que l'on ait pensé à moi mais le sujet ne me tentait pas beaucoup. Un monument, c'est très statique et j'aime mettre de la vie dans mes peintures. Finalement, la mission a été confiée à un architecte, qui a fait un travail remarquable. Depuis lors, j'espérais chaque année que l'on me recontacte, raconte-t-il en riant, car je rêvais vraiment de pouvoir créer un timbre. Non seulement, c'est une façon magnifique de faire connaître son œuvre auprès d'un large public mais c'est aussi une forme de reconnaissance, je trouve. »

## NOSTALGIE ET MÉMOIRE COLLECTIVE

Trois ans plus tard, ses vœux sont exaucés ! « Lorsque j'ai remis mon projet pour le monument, j'avais joint à l'envoi un book avec mes œuvres. Et j'ai bien fait car c'est en le feuilletant que l'on a pensé à moi pour un projet sur le cirque. » Cette commande lui

est arrivée comme par transmission de pensée. « Le hasard veut qu'au moment où bpost m'a contacté, j'étais précisément en train de travailler sur une série de toiles sur le cirque. Tout cela tombait donc à point nommé ! Et je me suis mis à la tâche avec beaucoup d'enthousiasme. » Pour l'émission sur la fête foraine, le peintre a utilisé la même approche que pour ses peintures sur le cirque. « Cette série dégage une ambiance festive et illustre différents aspects de la kermesse. » Avec une touche de nostalgie, tant dans le style que dans les sujets. « J'ai résolument opté pour cette approche nostalgique. L'univers de la kermesse tel qu'il est aujourd'hui m'est étranger mais mes souvenirs d'enfant sont très vivaces. Les diseuses de bonne aventure et leur boule de cristal ont disparu des foires aujourd'hui mais pas dans la mémoire collective. Le tir à pipes et les chevaux de bois font eux aussi partie des clichés connus de tous. » La conception graphique est tout aussi fidèle à la réalité et empreinte de nostalgie. « Les documents sur les foires d'antan sont peu nombreux, ce qui a rendu le travail particulièrement ardu », avoue le peintre. Surtout lorsque, comme lui, on accorde beaucoup d'importance aux détails.

DATE D'ÉMISSION  
**{04/04/2011}**  
LA FOIRE (AUTOCOLLANT)  
CODE : ZB1111  
1 carnet est inclus dans l'abonnement aux timbres-poste



CODE : FDS1111



CODE : FDC1111

Vignette d'affranchissement  
La foire

Le 2 avril, bpost vous présente la vignette d'affranchissement avec une illustration de Jean-Pierre Lorand.



CODE	DESCRIPTION	DATE D'ÉMISSION	PRIX
FV1102(1)S	VGN-"LA FOIRE!" 2011 1X(1)	02-04-2011	0,71 €
FV1102(1E)S	VGN-"LA FOIRE!" 2011 1X(1E)	02-04-2011	1,03 €
FV1102(1W)S	VGN-"LA FOIRE!" 2011 1X(1W)	02-04-2011	1,20 €
FV1102(2)S	VGN-"LA FOIRE!" 2011 1X(2)	02-04-2011	1,42 €
FV1102PRO	VGN-LA FOIRE! 2011 SET	02-04-2011	3,86 €



Prévente :

Le 2 avril 2011, de 10 h à 15 h, à l'adresse suivante : CC Breughelheem, Dorpsstraat 17, 3990 Grote-Brogel / Peer.



Oblitération premier jour :

Le 4 avril 2011, de 10 h à 17 h, à la Philaboutique Bruxelles - De Brouckère, Boulevard Anspach 1 à 1000 Bruxelles.

## La foire (autocollant) CARACTÉRISTIQUES:

Thème : les attractions foraines

- Timbres :
- a. manège d'avions
  - b. diseuse de bonne aventure
  - c. manège de chevaux de bois
  - d. montagnes russes
  - e. la grande roue
  - f. stand de tir
  - g. barbe à papa
  - h. autos tamponneuses
  - i. manège
  - j. maison hantée

Création : JP Lorand & MVTM

Valeur du timbre : 1

Prix du carnet : 6,10 €

Format des timbres : 25 mm x 30 mm

Format du carnet : 60 mm x 166 mm

Composition : carnet de 10 timbres différents

Papier : blanc, auto-adhésif fixé sur un papier support

Dentelure : partiellement lignes droites et partiellement dentelure type 10

Procédé d'impression : héliogravure

Repro : De Schutter 'Neroc nv

Impression : Stamps Production Belgium



© Michiel De Cleene

« Quand j'y suis, je ne m'arrête plus. Et j'y prends toujours autant de plaisir ! »

### LE TEMPS NE COMPTE PAS

Ce souci du détail explique d'ailleurs pourquoi il travaille sur toile actuellement. « Cela me permet de travailler de manière très précise et détaillée. Pour un timbre, je me restreins volontairement parce que la surface est minuscule mais la finition doit être parfaite et le résultat, évocateur. Autrefois, je faisais des gouaches sur papier mais elles sont très fragiles et doivent être protégées. Les peintures à l'huile sur toile résistent mieux aux chocs. J'ai donc laissé tomber les gouaches. »

Chacun des dix timbres de la série est un petit chef-d'œuvre en soi. « Chaque projet a été réalisé sur la toile. C'est ainsi que je travaille généralement. Entre la réalisation de l'esquisse et le travail fini, l'investissement en temps est beaucoup plus important qu'avec une gouache. Il faut de la patience. Mais lorsque l'on fait quelque chose avec enthousiasme, le temps ne compte pas ! Pour cette série, il y a quelques journées de travail derrière chaque peinture. » S'il ne tenait qu'à lui, Jean-Pierre Lorand poursuivrait bien sa collaboration avec bpost. « J'aime beaucoup représenter des

châteaux, des animaux ou certaines situations. Mais je n'ai aucun atome crochu avec les machines et le sport », avoue-t-il en riant. « À l'époque où je travaillais comme concepteur graphique dans une agence de publicité, on m'a confié un jour la mission de créer quelque chose sur les machines. Ce fut un vrai cauchemar ! »

### NAÏVETÉ RAFFINÉE

« Un critique d'art de La Libre Belgique a un jour fait le lien entre mon univers artistique et le réalisme poétique à cause du style, à la fois naïf et réaliste. J'y verrais plutôt une forme de naïveté raffinée, car j'accorde une grande importance aux détails et cela permet de faire apparaître une autre réalité. Je suis moi-même amateur d'art. Je vais régulièrement à des expositions et au musée. Il est clair que cela influence mon travail d'artiste. Tout l'art consiste précisément à s'affranchir de toutes ces influences et à créer son propre style, sa propre identité artistique. » Au chapitre des influences, il cite Breughel l'Ancien et le peintre naïf germano-américano-suisse Jan Balet, dont le style est dans la même veine que le sien. Tout comme les peintres naïfs, Lorand peint de façon spontanée. « Quand j'ai une idée, je m'y mets tout de suite. Après trente ans de peinture, je m'amuse encore toujours autant et cela me pousse à continuer, même s'il devient parfois difficile de trouver un nouveau sujet. »

### CONTRE LA VIOLENCE

Le but de Jean-Pierre Lorand est avant tout de rendre les gens heureux. « Généralement, les gens sourient en contemplant mes peintures. Elles les rendent joyeux. Je considère donc mon travail comme une forme d'escapade, une façon de se soustraire à la réalité quotidienne. Je suis aussi opposé à toute forme de violence et cela transparaît dans le calme et la sérénité qui se dégagent de mes tableaux. »

### LE COLLECTIONNEUR

Jean-Pierre Lorand n'est pas uniquement lié à l'univers de la philatélie par son travail de créateur. « Lorsqu'il y a une émission qui me plaît, je l'achète. Pour compléter ma collection ou pour envoyer aux gens à qui elle parlera. En 2010, par exemple, j'ai trouvé l'émission sur les Primitifs flamands particulièrement réussie. Mais je ne suis pas un philatéliste au sens propre du terme. » C'est en tout cas un collectionneur. « A une époque, j'ai collectionné les vieilles clés, de châteaux ou d'armoires anciennes. L'idée m'en est venue parce que j'avais une connaissance qui faisait une collection du même genre qui me fascinait. Il m'est arrivé aussi de collectionner les coquetiers en argent pour y exposer mes œufs en pierre ou en minéraux. Mais collectionner coûte de l'argent et lorsque l'on arrive à un certain âge, cela n'a plus vraiment de sens, je trouve. C'est plutôt le moment de se débarrasser de certaines choses. » En tout cas, la peinture, il n'abandonnera pas. « Quand j'y suis, je ne m'arrête plus. Et j'y prends toujours autant de plaisir ! »

## L'ABONNEMENT FDS/FDC, L'AUTRE COLLECTION DE TIMBRES-POSTE

Tout philatéliste cherchant à diversifier sa collection de timbres-poste, pourra sans aucun doute trouver son bonheur dans la collection First Day Sheet ou First Day Covers. Ces deux produits possèdent chacun leurs caractéristiques propres. L'abonnement FDC intéressera tout collectionneur séduit par l'aspect visuel des timbres-poste et lui fera découvrir un nouvel univers : chaque enveloppe comporte un visuel se référant aux timbres-poste originaux, généralement de la main du créateur du timbre-poste. Si vous êtes davantage intéressé(e) par l'aspect pédagogique de la philatélie, vous préférerez certainement vous abonner aux FDS, car vous trouverez, au verso de chaque carte « premier jour », un grand nombre d'explications détaillées sur le thème de l'émission concernée. Il s'agit d'un produit incontournable pour tous ceux qui souhaitent en savoir plus sur nos timbres-poste.

### COMMENT VOUS ABONNER ?

Utilisez le bon central, complétez vos données et mentionnez sur une ligne libre : Abonnement FDS ou Abonnement FDC selon votre choix. Notre service commercial fera alors le nécessaire.

### Les deux abonnements présentent les mêmes avantages :

- 1 feuillet en noir et blanc pour chaque nouvel abonnement ou prolongation de votre abonnement.
- 2 Une ristourne de 3 % sur le prix de l'abonnement.
- 3 Selon le mode de paiement :
  - par carte de crédit : un feuillet non dentelé
  - par domiciliation : deux feuillets non dentelés et 2 % de ristourne supplémentaire
- 4 La certitude qu'il ne vous manque aucun FDC ni FDS.
- 5 Action temporaire : les nouveaux abonnés recevront en prime un joli classeur. Pour en savoir plus, contactez notre service clientèle (action jusqu'à épuisement du stock).



## LE NOUVEAU CLUB PHILATÉLIQUE POUR LES JEUNES

### PHIL-A-CLUB, LA NOUVELLE FORMULE DESTINÉE AUX JEUNES COLLECTIONNEURS

En lançant ce concept innovant, bpost entend initier les jeunes à la philatélie. Basé sur l'interactivité, ce club est conçu autour du personnage de Phil de la Telie, un garçon de 17 ans qui essaie de compléter la collection de timbres de son arrière-grand-père. Pour ce faire, il doit réaliser un tour du monde et accomplir des missions. Un sacré boulot ! C'est pourquoi, il crée un club afin de bénéficier de l'aide de ses membres. Phil-A-Club s'adresse aux enfants entre 6 et 14 ans. Les membres du club découvriront de nouveaux timbres-poste et recevront fréquemment des lettres et des cartes postales de Phil. Sur le forum du site internet ([www.philaclub.be](http://www.philaclub.be)), les jeunes fans pourront échanger leurs idées et leurs expériences entre eux et avec leur héros. Pour promouvoir ce nouveau concept de façon ludique, Phil-A-Club offre à ses membres un jeu de cartes éducatif représentant des



### De quels avantages les membres bénéficient-ils pour seulement 29,95 € par an ?

- 1 Une année pleine d'aventures, de moments enrichissants et de plaisir.
- 2 Plus de 100 timbres-poste flambant neufs, dont des timbres utilisables pour une valeur de près de 20 €. Les autres timbres sont affranchis.
- 3 Plus de 100 cartes à jouer ou à collectionner, illustrant les timbres qui seront émis en 2011.
- 4 Un bel album pratique pour ranger les cartes et les timbres.
- 5 Un site internet super-cool et interactif, avec des infoches pour découvrir plein de choses intéressantes sur les timbres – une mine pour les élocutions ! – un avatar, des missions captivantes, un jeu de cartes en ligne et bien plus encore !
- 6 10 x par an, une chouette lettre ou carte postale de Phil, avec des missions passionnantes.

timbres et leur valeur. Et pour pouvoir tout ranger impeccablement, un joli album avec des pochettes pour les timbres et pour les cartes.

Pour s'inscrire, utilisez le bon de commande central ou rendez-vous sur le site [www.philaclub.be](http://www.philaclub.be). Vous y trouverez une foule d'autres informations également.

# VIGNETTES D'AFFRANCHISSEMENT 2011

En 2011, les amateurs de vignettes d'affranchissement auront le plaisir de découvrir 5 nouvelles émissions. Dans le dernier Philanews, vous avez découvert la vignette du balbuzard pêcheur. Dans ce numéro, nous vous présentons les quatre autres pour 2011. Le 2 avril, nous sortirons une vignette sur la fête foraine, illustrée par le peintre Jean-Pierre Lorand. Une autre sur les anciennes boîtes aux lettres de la nouvelle bpost, illustrée par les créations nostalgiques de Guillaume Broux et MVTM, sera en vente à partir du 14 mai. Le début de l'été correspondra à la sortie d'une vignette raffinée sur l'art de l'affiche du peintre français Henri de Toulouse-Lautrec. Elle sera disponible à partir du 25 juin. Nous finirons l'année en beauté avec le magnifique travail du photographe de renom Gustaaf Verswijver, connu dans le monde entier pour ses photos de nature. C'est à lui que l'on doit l'illustration de la vignette d'affranchissement Europalia Brésil, qui sortira le 5 novembre 2011.

## PAS DE RÉIMPRESSION ! ABONNEZ-VOUS !

Les vignettes seront disponibles dans l'une des quatre valeurs d'affranchissement suivantes : 1 National, 1 Europe, 1 Reste du monde et 2 National. Elles sont tirées à 8.000 sets mais sont également disponibles à la pièce. Il n'y aura aucune réimpression. Si vous voulez être sûr d'avoir la collection complète, nous vous conseillons de prendre un abonnement. Grâce à cette formule, vous

auriez votre exemplaire réservé et vous serez certain de les avoir tous. Et si vous payez par domiciliation, nous vous offrons en plus 2 % de remise.

**Pour un abonnement :** indiquez la mention « Abonnement vignettes » sur le bon de commande figurant en page centrale et renvoyez celui-ci à l'adresse convenue, envoyez un e-mail à [philately@bpost.be](mailto:philately@bpost.be) ou contactez-nous par téléphone au 015/28 57 00. Notre service clientèle fera immédiatement le nécessaire.



## CHOISISSEZ LE PLUS BEAU TIMBRE DE 2010 ET REMPORTEZ LE LIVRE « LA BELGIQUE 2010 À TRAVERS SES TIMBRES-POSTE »

**Nous vous invitons à voter pour le timbre de 2010 que vous préférez. Votre avis sera pris en considération dans le cadre des « Grands Prix de l'Art philatélique belge ».**

Faites votre choix pour :

1. le plus beau timbre (numéro de votre choix)
2. le deuxième plus beau timbre (numéro de votre choix)
3. le troisième plus beau timbre (numéro de votre choix)

**Notez votre sélection sur une carte postale et envoyez-la avant le 28/03/2011 à Stamps & Philately, Marketing (Référéndum), E. Walschaertsstraat 1b – 2800 Mechelen.**

**Si votre choix correspond à celui de la majorité des lecteurs, vous ferez peut-être partie des 5 heureux lauréats qui remporteront le livre « La Belgique 2010 à travers ses timbres-poste ».**

Voici les numéros des timbres selon l'édition de Philanews dans laquelle ils ont été publiés :

### PHILANEWS 1/2010 :

- Antverpia 2010:  
Le cœur d'Anvers  
01. 120 ans de la Fédération Royale des Cercles Philatéliques de Belgique  
02. Centre commercial  
03. Le Zoo  
04. Musée à côté du fleuve  
05. La maison de Rubens  
06. Le vieux centre d'Anvers  
07. Feuillelet complet

08. L'équipe la vie!  
09. Le Mundaneum  
10. La chouette effraie  
11. Le grèbe castagneux  
12. Philatélie de la jeunesse: Largo Winch  
► Promenade littéraire à travers Bruxelles  
13. Arthur Rimbaud & Paul Verlaine  
14. Charles Baudelaire  
15. Multatuli  
16. Charlotte & Emily Brontë  
17. Victor Hugo  
18. Carnet complet

### PHILANEWS 2/2010 :

- Timbres floraux (Florales gantoises) :  
19. Nicotiana alata  
20. Lychnis coronaria  
21. Feuillelet complet

### ► EUROPA : Le nez dans les livres :

22. Le livre pour enfants (rouge)  
23. Le livre pour enfants (jaune)  
24. Feuillelet complet

26. Lapereaux  
27. Chaton  
28. Caneton  
29. Poulain  
30. Chiot  
31. Chien  
32. Chatons  
33. Poulain  
34. Agneaux

35. Dessin Igor Volt  
36. Dessin Lander Keyaerts  
37. Dessin Eva Sterkens  
38. Dessin Lucie Octave  
39. Dessin Louise Van Goylen  
► Mode, c'est du belge :  
40. Natan  
41. Walter Van Beirendonck  
42. Véronique Branquinho  
43. A.F. Vandevorst  
44. Ann Demeulemeester  
45. Olivier Theyskens  
46. Dirk Bikkembergs  
47. Cathy Pill  
48. Véronique Leroy  
49. Martin Margjela  
50. Feuillelet complet

### ► Compilation Antverpia 2010 :

51. Logo Antverpia 2010  
52. Feuillelet complet

### ► 25 ans de timbres de haut vol :

53. Buse variable  
54. Faucon hobereau  
55. Epervier d'Europe  
56. Milan royal  
57. Autour des palombes  
58. Feuillelet complet

- Le Prince Philippe a 50 ans :  
59. Le Prince Philippe  
60. Feuillelet complet

### PHILANEWS 3/2010 :

61. Train  
  
62. Cotillons  
63. Cadeaux  
64. Carnaval  
65. Champagne et pâtisserie  
66. Boum  
  
67. Eddy Merckx  
68. Coupe du monde de la FIFA  
69. Les Jeux olympiques de la jeunesse  
70. Congo, 50 ans d'indépendance

### PHILANEWS 4/2010 :

- Hauts bâtiments en Belgique  
71. Bruxelles- Le Tonneau  
72. Leuven : St.-Maartensdal  
73. Bruxelles : Le fer à cheval  
74. Antwerpen : Boerentoren  
75. Liège : la Cité de Droixhe  
76. Feuillelet complet  
  
77. 'Fietsknooppunten'  
78. Le RAVel

79. Bureau de poste automobile-Ford  
80. Train autonome postal (1931)  
81. Camion Bedford  
82. Train autonome postal (1968)  
83. Camion Volvo

84. Brasserie 'De Mena' à Rotselaar  
85. Marche-en-Famenne  
86. Wiels Bruxelles

87. L'Union européenne  
  
► La Belgique des régions :  
88. Saint-Trond  
89. Hélécine  
90. Fleurs d'arbre fruitier  
91. Produits du terroir  
92. Perwez  
93. Feuillelet complet  
  
94. Foulque macroule  
95. Faisan

### PHILANEWS 5/2010 :

- La magie de Folon  
96. Voyage dans la lune  
97. Pays de connaissance  
98. Un cri  
99. La mer ce grand sculpteur  
100. L'étranger  
101. Oiseau  
102. Pluie  
103. Vitrail Waha  
104. L'Aube  
105. Un monde  
► Métiers menacés :  
106. Fileuse  
107. Blanchisseuse  
108. Maréchal ferrant  
109. Sabotier  
110. Cordonnier  
111. Feuillelet complet  
► Les Primitifs flamands :  
112. La Vierge à l'enfant  
113. Portrait de Laurent Froimont  
114. Feuillelet complet

115. Timbre de Noël (service intérieur)  
116. Timbre de Noël (service international)

### LES OISEAUX D'ANDRÉ BUZIN

En page 16 du Philanews 4/2010, nous annonçons les émissions ordinaires consacrées à la « foulque macroule » et au « faisan ». Voici une image de l'oblitération premier jour de ces deux timbres et de l'oblitération de la prévente pour le faisan.

Oblitérations premier jour :



Oblitération de la prévente :



### CRÉEZ LE TIMBRE DE NOËL ET NOUVEL AN 2011 !

Comme l'année dernière, bpost organise un concours de dessin à l'intention des élèves des premier, deuxième et troisième degrés de l'enseignement primaire. Cette année, le concours porte sur la création du timbre national et international de Noël et Nouvel An 2011. À partir du 1er avril, tous les dessins qui nous seront parvenus seront présentés sur [www.creeuntimbre.be](http://www.creeuntimbre.be) et chacun pourra voter pour celui qu'il préfère. Les 2 vainqueurs seront choisis par la Commission philatélique parmi les dessins qui auront recueilli le plus de votes. Ils recevront leur timbre belge officiel. À part cela, nous réservons quantité d'autres prix aux vainqueurs eux-mêmes, aux autres élèves de leur classe, à leur école et aux votants.

Alors, à partir du 1er avril, rendez-vous sur [www.creeuntimbre.be](http://www.creeuntimbre.be) et votez pour votre dessin préféré. Vous avez jusqu'au 15 mai 2011 pour vous exprimer. En participant à ce vote, vous aurez peut-être la chance de remporter de chouettes cadeaux !



## INDÉPENDANTS GRÂCE À UN FILS D'IMMIGRANT IRLANDAIS

L'une des dernières émissions de la poste irlandaise An Post met en lumière un fait historique peu connu de l'histoire politique internationale. Au 19e siècle, le Chili était l'un des premiers pays latino-américains à proclamer son indépendance. Il l'a proclamée une première fois en 1810, avant de retomber sous la coupe de ses colonisateurs espagnols en 1814.

Finalement, en 1817, les indépendantistes ont gagné leur combat, sous la direction du général Bernardo O'Higgins, fils d'immigrant irlandais.

Les émissions de Noël prennent congé de 2010 dans une ambiance de saison.



CODE : IR1020SAS2  
PRIX : 1,66 €

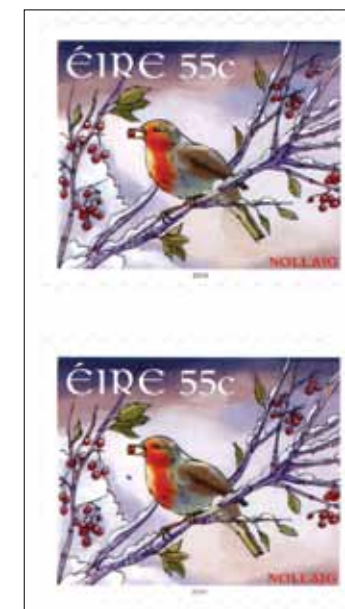


CODE : IR102082  
PRIX : 0,99 €

CODE : IR102055  
PRIX : 0,67 €



CODE : IR101982ST  
PRIX : 1,98 €



CODE : IR1020SAS1  
PRIX : 1,33 €



CODE : IR1020BK  
PRIX : 16,64 €

CODE	DESCRIPTION	ÉMISSION	PRIX
IR101982ST	RÔLE IRLANDAIS DANS L'INDÉPENDANCE CHILIENNE	28/10/2010	1,98 €
IR102055	NOËL	04/11/2010	0,67 €
IR102082	NOËL	04/11/2010	0,99 €
IR1020BK	NOËL (CARNET DE 26 TIMBRES)	04/11/2010	16,64 €
IR1020SAS1	NOËL (PAIRE DE TIMBRES AUTOCOLLANTS DU CARNET)	04/11/2010	1,33 €
IR1020SAS2	NOËL (2 TIMBRES ROULEAUX AUTOCOLLANTS)	04/11/2010	1,66 €

## 24 | UNE COLLECTION EXCLUSIVE : LES NUMISLETTERS

Il s'agit d'enveloppes superbement illustrées, sur lesquelles figurent le ou les timbres-poste d'une émission donnée, pourvus d'une oblitération spéciale. À l'intérieur se trouve une carte qui détaille le thème de l'émission (en quatre langues). L'enveloppe intègre une pièce commémorative, frappée par la Monnaie royale de Belgique. Chaque année, seules cinq Numisletters sont émises en tirage limité. Elles sont vendues au prix de 15,95 € pièce.

Complétez votre collection 2011 avec ces Numisletters :  
**14.02.2011 – Highlights of Belgium**

### 07.03.2011 – Les légumes de jadis

Grâce au regain d'intérêt pour la cuisine d'antan et les produits régionaux, des légumes oubliés comme le topinambour, le cardon et la bette font leur grand retour.

### 04.04.2011 – La Belgique des régions (La région minière campinoise)

En Campine, l'exploitation du charbon débute vers 1900 et s'achève en 1989, avec la fermeture du charbonnage de Beringen. Vingt ans plus tard, le tourisme et la technologie ont redonné vie aux anciens sites miniers.

### 29.08.2011 – Tintin à l'écran

### 17.10.2011 – S.M. la Reine Paola s'engage en faveur des jeunes



Numisletter - Les légumes de jadis



Numisletter - La Belgique des régions (La région minière campinoise)

**Avantages de l'abonnement Numisletter :**

- 1 feuillet en noir et blanc pour chaque nouvel abonnement ou renouvellement de votre abonnement.
- 2 Une ristourne de 3 % sur le prix de l'abonnement.
- 3 Selon le mode de paiement :
  - par carte de crédit : un feuillet non dentelé
  - par domiciliation : réduction supplémentaire de 2% et 2 feuillets non dentelés
- 4 L'assurance qu'aucune Numisletter ne manquera dans votre collection.
- 5 Action temporaire : les nouveaux abonnés recevront en prime un joli classeur. Pour en savoir plus, contactez notre service clientèle (action jusqu'à épuisement du stock) : +32(0)15 285 700

**PostMobile, la carte GSM de bpost, vous permet de garder le contact avec vos proches pour un prix très avantageux.**

Choisissez PostMobile pour vous, vos enfants ou vos petits-enfants: avec une carte de 5 EUR, vous appelez 25 minutes.

Alors, faites vos comptes... et demandez la carte PostMobile dans votre bureau de Poste.

**allo mamie? j'avais juste envie de parler avec toi.**

**SIMPLEMENT PAS CHER**

 SMS	€ 0,10/sms <sup>1</sup>
 APPEL	€ 0,20/min <sup>1</sup>
 APPEL	€ 0,30/min <sup>2</sup>

**Le même tarif vers les numéros fixes et mobiles, 24h/24, 7j/7.**

**bpost**

<sup>1</sup> Prix TVAC. Concernant les appels et SMS sur tous les réseaux fixes, à l'exception des appels et SMS vers les numéros spéciaux (numéros de vote, 0900, etc.). Les appels sont facturés à la seconde à partir de la 67<sup>ème</sup> seconde.  
<sup>2</sup> Prix TVAC. Concernant les appels à partir de la Belgique vers les réseaux étrangers, à l'exception des appels vers des numéros spéciaux, les appels sont facturés à la seconde à partir de la 67<sup>ème</sup> seconde. Pour plus d'informations et pour consulter la liste des pays: [www.postmobile.be](http://www.postmobile.be)

**La monnaie Taj Mahal**

"La Monnaie de Paris" a frappé une magnifique monnaie en argent illustrant le célèbre monument Taj Mahal. Le tirage a été limité à seulement 10.000 exemplaires pour le monde entier ! Chaque pièce est accompagnée d'un certificat d'authenticité numéroté.

Métal	argent
Tirage	900.000
Poids	22,2 g
Diamètre	37 mm
Valeur faciale	10€
Tirage	10.000 ex.
Code	NM11TMS
Prix	53,00€

**Les monnaies de 2€ 2011 de l'Allemagne, du Luxembourg et de la Slovaquie.**

Trois nouvelles monnaies de 2€ sont disponibles : les monnaies 2011 de l'Allemagne (Nordrhein-Westfalen, Cathédrale de Cologne – tirage : 30.000.000 ex.), Luxembourg (Jean de Luxembourg – tirage : 700.000 ex.) et la Slovaquie (20ème anniversaire de la constitution du Groupe de Visegrad – tirage : 1.000.000 ex.).

**Avis aux collectionneurs :** les monnaies de 2€ émises en 2009 et en 2010 par l'Allemagne et la Slovaquie sont toujours disponibles en quantités limitées.

Allemagne "Bremen" 2010 : 9,00€ code NM10DS  
 Allemagne "Saarland" 2009 : 9,00€ code NM09DS  
 Slovaquie "20 ans de Liberté et de Démocratie" 2009 : 9,00€ code NM09SK15

Monnaie de 2€ Allemagne 2011 Cathédrale de Cologne : prix: 9,00€ code NM11DS  
 Monnaie de 2€ Luxembourg 2011 Jean de Luxembourg : prix: 9,00€ code NM11LDS  
 Monnaie de 2€ Slovaquie 2011 20 ans Groupe de Visegrad : prix: 9,00€ code NM11SLOS

Voir bon de commande central A commander avant le 30 mars 2011

26 |

**Collection de timbres « 1000 timbres » d'une valeur de 40 €, aujourd'hui à 9,95 € ! Avec album gratuit !**

Unique : une grande et belle collection de 1000 timbres du monde entier, qui conviendra aux philatélistes débutants et perfectionnés ! Vous y trouverez de beaux timbres à motifs, des émissions particulières, des timbres commémoratifs, des timbres anciens et classiques (certains ont plus d'un siècle), etc.

Pour de nombreuses soirées de plaisir : trier, ranger, admirer et profiter !

Découvrez maintenant « Les timbres du monde », d'une valeur de 40 €, aujourd'hui à 9,95 € ! Sans autre obligation d'achat. Commandez vite, car fini = fini ! Temporairement avec album A4 gratuit.

**BON** à renvoyer à Edel Collections SA, Parklaan 22 / b. 12, 2300 Turnhout, Tél. : 014/44.82.43

OUI, veuillez m'envoyer par retour du courrier sans obligation de ma part, à vue pendant 14 jours la/les série(s) cochée(s).

« Collection de 1000 timbres » avec album gratuit

Feuille de timbres « Bastogne 1944-1945 »

+ 2,20 € de contribution aux frais d'expédition. Je ne paie encore rien maintenant et attends d'abord votre envoi. Si je ne suis pas satisfait, je vous retourne le tout et ne vous dois rien.

**BASTOGNE 1944-1945**

65 YEARS 1943-2010

**Feuille de timbres Bastogne 1944-1945 aujourd'hui à 4,95 € !**

L'Offensive des Ardennes : voici une commémoration particulière de « Bastogne 1944-1945 », avec une feuille de timbres neuve, comptant 6 timbres.

Fournie avec son luxueux feuillet de présentation gratuit.

Valeur catalogue : 16,80 €. Aujourd'hui, en découverte à 4,95 €

**ARDENNES OFFENSIVE**  
14 DECEMBER 1944 - 25 JANUARY 1945

**EDDEL COLLECTIONS**

Tél. : 014/44.82.43  
[www.edelcollecties.be](http://www.edelcollecties.be)  
[info@edelcollecties.be](mailto:info@edelcollecties.be)

**La Monnaie Royale des Pays-Bas vous présente... les 5 euros 'Waterland' en argent**

- Valeur nominale: 5 euros • Argent 925 ‰
- Qualité Belle Épreuve • Diam.: 33 mm
- Poids: 15,5 g • Tirage: 17.500 ex.
- Présentation: blister monétaire illustré
- Prix: 39,- € • N° de comm.: NM11NWSE

**...et les 10 euros 'Waterland' en or!**

- Valeur nominale: 10 euros • Or 900 ‰
- Qualité Belle Épreuve • Diam.: 22,5 mm
- Poids: 6,72 g • Tirage: 4.500 ex.
- présentée dans un luxueux écrin
- Certificat numéroté • Prix: 324,- €
- N° de commande: NM11NW10E

**Made in Germany... La pièce en argent de Franz Liszt**

- Valeur nom.: 10 euros
- Argent 925 ‰ • Qualité Belle Épreuve • Diam.: 32,50 mm • Poids: 18 g
- Tirage limité
- Ecrin de présentation
- Prix: 38,- €
- N° de comm.: NM11FLE

**175 ans des chemins de fer allemands**

- Valeur nominale: 10 euros
- Argent 925 ‰ • Qualité Belle Épreuve • Diamètre: 32,50 mm • Poids: 18 g
- Tirage limité • Ecrin de présentation • Prix: 38,- €
- N° de comm.: NM11SDE

**Commandez avant le 30 mars 2011!**

\* Prix avec réserve de disponibilité de numéraire

| 27



# Suppléments DAVO 2011



Dans le courant de l'année 2011, bpost émettra quantité de timbres-poste, carnets, feuillets et cartes postales. Pour vous permettre de classer soigneusement toutes ces émissions, DAVO et bpost vous proposent plusieurs suppléments de luxe (qualité élevée et pochettes).

Vous avez également la possibilité de prendre un abonnement.

Vous recevrez alors chaque année, sans interruption, votre ou vos supplément(s) Belgique dans votre boîte aux lettres.

Commandez maintenant votre supplément **BELGIQUE 2011**



Les suppléments de Luxe 2011 suivants sont proposés, avec possibilité d'abonnement:

Description	Référence de l'article	Prix
1a Base	DA111951	€ 34,75
1b Timbres extraits des feuillets/carnets	DA1152051	€ 14,50
1c Carnets complets autocollants	DA1152061	€ 5,50
1d Feuilles	DA1121921	€ 25,75

Prix sous réserve

**COMMANDEZ DÈS AUJOURD'HUI !**  
 Vous recevrez vos suppléments à domicile.

(Si vous êtes déjà abonné, il n'est pas nécessaire de refaire cette commande)

INDIQUEZ VOTRE CHOIX SUR LE BON DE COMMANDE CENTRAL. VOUS Y TROUVEREZ ÉGALEMENT TOUTES LES INFORMATIONS UTILES CONCERNANT LE PAIEMENT, LA COMMANDE, LES FRAIS ET LES AUTRES CONDITIONS.

## POSEZ UN AUTRE REGARD SUR LE MONDE

### DIRE QUE LES TIMBRES-POSTE SONT INTÉRESSANTS SERAIT UN EUPHÉMISME !

Les timbres n'ont-ils leur place que sur une enveloppe ? Au contraire ! Un timbre est beaucoup plus qu'un « bout de papier » permettant d'affranchir un envoi ! Collectionner des timbres peut se révéler vraiment passionnant. En effet, chaque image figurant sur un timbre raconte une histoire, transmet un message, suscite une émotion ou partage une information. Les timbres-poste enrichissent votre connaissance générale et vous ouvrent l'esprit sur un éventail de sujets divers. Et bien sûr, le fait que vous pouvez en profiter avec toute votre famille et tous vos amis est un atout précieux ! Une amitié se crée lorsqu'on découvre qu'on partage la même passion.

### PROGRAMME 2011

Vous voulez savoir pourquoi 2011 sera « l'Année Internationale de la Chimie » ? Ou quels légumes oubliés, outre la « bette », ont retrouvé leur popularité ? Quelle est l'origine des noms « foire » et « kermesse » ? Vous êtes curieux de voir comment nos célèbres cartoonistes belges mettent notre pays en images ? Pour tout savoir, achetez les timbres-poste émis par bpost en 2011.



\* Le montant peut varier légèrement si des timbres-poste supplémentaires doivent être émis dans le courant de l'année. Le paiement a lieu 5 fois par an lors de chaque envoi.  
 \*\* Bon de réduction à valoir en une fois en cas de commande à partir de 25 € sur l'achat d'autres produits philatéliques (pas de timbres-poste).  
 \*\*\* Bon de réduction à valoir en une fois en cas de commande à partir de 15 € sur l'achat d'autres produits philatéliques (pas de timbres-poste).

### 7 RAISONS pour souscrire à un abonnement timbres-poste

- 1 Plus de 100 timbres-poste belges par an.
- 2 Un plus pour votre collection, en fonction du mode de paiement : regardez vite dans dans le tableau ci-dessous pour vos cadeaux !
- 3 Livraison gratuite à domicile en 5 envois.
- 4 Possibilité de s'abonner tout au long de l'année, les timbres-poste déjà émis seront envoyés.
- 5 Les timbres sont fraîchement sortis de presse, donc en parfait état.
- 6 À un prix très avantageux : timbres-poste par pièce, sans obligation d'acheter un feuillet complet.
- 7 Des nouvelles et des informations supplémentaires sur les timbres-poste et leurs créateurs dans ce magazine.

MODE DE PAIEMENT	VIREMENT	CARTE DE CRÉDIT	DOMICILIATION
PRIX MOYEN / MOIS	8,40 €*	8,40 €*	8,20 €* (=RISTOURNE 2%)
AVANTAGE 1	-	BON DE RÉDUCTION DE 7,50 €**	BON DE RÉDUCTION DE 7,50 €** + 5,00 €***
AVANTAGE 2	FEUILLET NOIR ET BLANC	FEUILLET NOIR ET BLANC	FEUILLET NOIR ET BLANC
AVANTAGE 3	-	FEUILLET NON DENTELÉ	FEUILLET NON DENTELÉ
AVANTAGE 4	-	-	FEUILLET NON DENTELÉ

## COMMANDEZ DÈS MAINTENANT OU APPELEZ LE 015 285 700 POUR PLUS D'INFORMATIONS

Inscrivez-vous dès maintenant et profitez de cette occasion idéale pour entamer ou tout simplement étoffer votre collection !  
 Bon à renvoyer à Stamps & Philately, E. Walschaertsstraat 1b, 2800 Mechelen.

prénom \_\_\_\_\_ nom \_\_\_\_\_  
 rue \_\_\_\_\_  
 code postal \_\_\_\_\_ commune \_\_\_\_\_  
 tél \_\_\_\_\_ date de naissance \_\_\_\_/\_\_\_\_/\_\_\_\_  homme  femme  
 e-mail \_\_\_\_\_

### MODE DE PAIEMENT CHOISI (VEUILLEZ INDIQUER VOTRE CHOIX):

Virement  
 Carte de crédit  
 VISA  MASTERCARD  AMEX  
 N° de carte \_\_\_\_\_ Date d'échéance \_\_\_\_/\_\_\_\_/\_\_\_\_  
 nom du titulaire de la carte \_\_\_\_\_  
 Domiciliation  
 numéro de compte \_\_\_\_\_ - \_\_\_\_\_ - \_\_\_\_\_  
 nom du titulaire du compte \_\_\_\_\_  
 Date \_\_\_\_/\_\_\_\_/\_\_\_\_ Signature \_\_\_\_\_

Vos données sont traitées par bpost aux fins suivantes : gérer vos relations (pré)contractuelles avec bpost et/ou l'un de ses partenaires, contrôler les opérations et vous informer sur les produits et services commercialisés et/ou distribués par bpost, les communiquer aux entreprises du groupe de bpost ou aux entreprises dont les produits et services sont distribués par bpost et ce, aux mêmes fins. Si vous souhaitez vous opposer à l'une de ces deux dernières finalités, vous pouvez nous en faire part en cochant la case ci-dessous ou en nous envoyant une demande écrite, datée et signée à laquelle vous joindrez une preuve de votre identité à :  
**bpost - Service Privacy, BP 5000, 1000 Bruxelles.**

Cette procédure vous permet également d'accéder à vos données et de les modifier le cas échéant. Acceptez-vous que bpost utilise votre adresse e-mail afin de vous informer de ses produits et services ?  
 Oui  Non  
 bpost, société anonyme de droit public, Centre Monnaie, 1000 Bruxelles. TVA BE 0214.596.464 RPM Bruxelles.  
 CP 000-000014-14.  
 Je ne souhaite pas recevoir d'information sur les produits et services des entreprises susmentionnées.

# DES DESSINATEURS EN CHAIR ET EN OS

En 2011, il n'est pas question que vous ratiez une prévente de nos émissions philatéliques spéciales. Elles représentent une opportunité unique de rencontrer en chair et en os les dessinateurs et créateurs des timbres.

En pleine période de carnaval, la ville d'Ostende accueille la prévente des émissions spéciales « Le Bal du Rat Mort » et « Les légumes de jadis ». Le choix d'Ostende pour cette prévente n'est pas le fait du hasard. La ville abrite le Cercle Cœcilia, qui organise depuis plus de 100 ans le « Bal du Rat Mort », les festivités carnavalesques qui, le 12 mars, feront vibrer le Kursaal d'Ostende. L'émission philatélique réalisée à cette occasion représente une affiche de James Ensor, lui-même membre du Cercle Cœcilia. L'artiste ne sera pas présent, bien entendu, mais nul doute que son esprit planera sur la prévente. Toutefois, on y découvrira, bien vivante, l'illustratrice Marijke Meersman, créatrice de la superbe série sur les 'Légumes de jadis'. Ces timbres sont des perles de savoir-faire et de connaissances botaniques. Elle prendra plaisir à vous expliquer personnellement comment elle s'y est prise.

Le lieu choisi pour la deuxième prévente cadre bien, lui aussi avec une émission philatélique et ce qu'elle représente. Grote-Brogel se trouve au cœur de la Campine limbourgeoise. Jusqu'il n'y a pas si longtemps, la vie s'y organisait autour des mines de charbon. Le dernier des charbonnages limbourgeois a fermé en 1992. Depuis, de nombreux sites miniers ont reçu une nouvelle affectation. Cette année, la série « La Belgique des Régions » met en

lumière ces sites miniers. Cette série est l'œuvre commune de Bart Van Leuven, photographe, et d'Inge Van Damme, illustratrice et sa compagne dans l'existence. Avec respect pour le passé et ouverture sur l'avenir. Vous pourrez les rencontrer à la prévente, de 10 à 13 heures.

Le peintre Jean-Pierre Lorand fera, lui aussi, le déplacement au Limbourg pour présenter sa série « La foire ». Ces dix timbres illustrent avec nostalgie les archétypes de la fête foraine. Cet artiste passionné viendra vous raconter où il a puisé l'inspiration pour cette série. Il sera présent de 10 à 13 heures.

## LE BAL DU RAT MORT & LES LÉGUMES DE JADIS

Prévente :

Le 5 mars 2011, de 10 h à 15 h, à l'adresse suivante :  
Salle des conférences - Hôtel de ville d'Ostende  
Vindictivelaan 1  
8400 Oostende

Oblitération premier jour :

Le 7 mars 2011, de 10 h à 17 h, à la Philaboutique Bruxelles - De Brouckère, Boulevard Anspach 1 à 1000 Bruxelles.

## LA BELGIQUE DES RÉGIONS & LA FOIRE

Prévente :

Le 2 avril 2011, de 10 h à 15 h, à l'adresse suivante :  
CC Breughelheem  
Dorpsstraat 17  
3990 Grote-Brogel/Peer

Oblitération premier jour :

Le 4 avril 2011, de 10 h à 17 h, à la Philaboutique Bruxelles - De Brouckère, Boulevard Anspach 1 à 1000 Bruxelles.



MARIJKE MEERSMAN



BART VAN LEUVEN & INGE VAN DAMME



JEAN-PIERRE LORAND



*« Je lis toujours moi-même les lettres et e-mails que je reçois, même si cela doit me prendre beaucoup de temps »*

# CHAQUE TIMBRE EST PORTEUR D'UN MESSAGE

Depuis le 1er janvier, la libéralisation du marché postal belge est un fait. Les années précédentes, en tant que ministre des Entreprises publiques, j'ai contribué à ce que La Poste se transforme en un acteur fort et permanent sur ce marché libéralisé. Une de mes grandes préoccupations à cet égard a été de maintenir le visage social de La Poste, désormais bpost. Les services postaux sont destinés à chacun et chacun doit y avoir accès. Car ces services sont importants pour de nombreuses personnes.

Mon engagement social est une part essentielle de ce qui me motive, en tant que femme et femme politique. Quel que soit l'endroit où je me rends, j'essaie donc toujours de prendre le temps d'être à l'écoute des gens et de leurs inquiétudes. J'accorde également une grande importance au courrier que je reçois. Des lettres de personnes connues et inconnues. Je lis toujours moi-même les lettres et e-mails que je reçois, même si cela doit me prendre beaucoup de temps. Parfois, cette correspondance avec un citoyen « ordinaire » donne lieu à une relation basée sur le respect. Pour moi, ces contacts ont une valeur inestimable.

Personnellement, je ne collectionne pas de timbres. Mais mon père s'y intéresse beaucoup. Lorsque je participe par exemple à l'inauguration d'une nouvelle série de timbres, j'essaie de lui faire plaisir en lui offrant cette série. J'apprécie les timbres-poste et les émotions qu'ils suscitent auprès de nombreuses personnes. J'aime la diversité de leurs sujets, leur palette de couleurs ou leur conception. Je reste étonnée de la beauté qui peut se dégager d'une si petite surface. Aussi ne puis-je que me réjouir lorsque, en ces temps agités, des gens prennent encore le temps d'admirer et de collectionner les timbres-poste. Ces petites choses ont tant à dire. En tant que ministre, je trouve positif que ces timbres-poste mettent en lumière une partie de notre patrimoine belge. Car, aussi petit soit-il, chaque timbre est porteur d'un message.

Inge Vervotte  
Ministre de la Fonction publique et  
des Entreprises publiques

# PRÉVENTES 2011



Les collectionneurs font oblitérer leurs achats avec le cachet spécial de la prévente



Entouré de quelques admirateurs, André Buzin signe son oeuvre



Exposition de quelques collections spéciales

© Jeff Vanbellingen

## À la demande de plusieurs lecteurs de notre magazine Philanews, nous publions ici la liste des préventes 2011 :

### 05.03 - Le Bal du Rat Mort - Les légumes de jadis

Lieu : Salle des conférences- Hôtel de Ville d'Ostende,  
Vindictivelaan 1,8400 Oostende

Cercle organisateur : K. Postzegelkring Oostende

M. Lisabeth R.: tél. 059/50.31.09 / Heidebloemstraat 24 / 8400 Oostende

### 02.04 - La Belgique des régions - La foire

Exposition compétitive régionale Limbourg - Anvers

Lieu : CC Breughelheem, Dorpsstraat 17 3990 Grote-Brogel / Peer

Cercle organisateur : Postzegelkring De Toren – Peer

M. Vossen P.: tél. 011/63.10.05 / Leukenstraat 17 / 3990 Peer

### 14.05 - The art of graffiti - Fête du timbre

(Anciennes et nouvelles boîtes aux lettres)

Lieu : Cultureel Centrum Luchtbal, Colombiastraat 110, 2030 Antwerpen 3

Cercle organisateur : K. Postzegelkring Imperator

M. Delleone P.: tél. 03/664.47.30 / Floris Verbraekenlei 39 / 2930 Brasschaat

### 25.06 - L'humour fait la force - Henri de Toulouse-Lautrec à Ixelles - Les femmes et le sport d'équipe

Exposition compétitive régionale - du Hainaut – Namur - Gillyphilex 2011

Lieu : Institut Saint André, Rue du Parc 234, 6000 Charleroi

Cercle organisateur : Union Philatélique Gillicienne

M. Birecki M.: tél. 071/32.37.53 / Ch. De Bruxelles 234 / 6042 Lodelinsart

### 27.08 - Anciens et nouveaux Palais de justice - Tintin à l'écran (Philatélie de la Jeunesse)

Exposition compétitive régionale Brabant - Bruxelles

Lieu : Collège Card. Mercier, Ch. de Mont, St. Jean 83, 1420 Braine-l'Alleud

Cercle organisateur : Club Philatélique Brainois

M. Duhamel R.: tél. 02/384.34.98 / Av. des Erables 14 / 1420 Braine-l'Alleud

### 17.09 - Centres-villes célèbres : La Grand-Place de Bruxelles - La forêt

Exposition compétitive régionale de la Flandre Orientale - Occidentale

Lieu : Feestzaal H@mbiance, Kaaiplein 35, 9220 Hamme

Cercle organisateur : Hamse Filatéliclub

M. Van Bogaert L.: tél. 052/47.91.35 / Veldstraat 75b / 9220 Hamme

### 15.10 - S.M. la Reine Paola s'engage en faveur des jeunes - Friandises de chez nous

Exposition compétitive régionale de Luxembourg - Liège

Lieu : Centre Sportif-Porte de Trèves, Rue G. Delperdange 1, 6600 Bastogne

Cercle organisateur : Nuts Phila Club Bastogne

M. Meurisse A.: tél. 061/21.21.66 / Givroulle 1093 / 6686 Flamierge

### 29.10 - Europalia Brasil - Meilleurs vœux

Lieu : Ecole Sainte-Begge, Rue Bertrand 80, 5300 Andenne

Cercle organisateur : Cercle La Philatélie Mosane

M. Dohet E.: tél. 085/84.40.65 of 0475/85.19.45 / rue Camus 32 / 5300 Andenne

**Nous espérons vous rencontrer à un de ces événements.**