

PB

VERZENDER

.....

.....

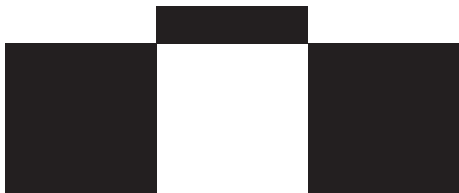
.....

DROP NR.

.....

ZAK / BAK NR.

..... /



PLOOIEN VOLGENS DE STIPPELLIJN

PLOOIEN VOLGENS DE STIPPELLIJN

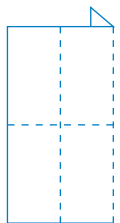
Hoe geeft u uw PB zendingen op een juiste manier mee met De Post?

- 1 Kondig uw zending aan via e-MassPost
- 2 Steek uw PB zendingen in aparte zakken/bakken, gescheiden van uw dagdagelijkse mail. Indien u verschillende soorten PB zendingen hebt (een zelfde soort wordt een drop genoemd), houdt u deze ook gescheiden. Opgelet: 1 zak/bak mag maximaal 27 kg bevatten, en het totaal gewicht per afgifte (PB zendingen + dagelijkse post) mag niet meer dan 270 kg bedragen.
- 3 Vul op de linkerkzijde van deze pagina (het "dambordgedeelte") de **naam van uw bedrijf** (verzender) in, **het nummer van de drop** (indien meerdere soorten zendingen), evenals het **totaal aantal zakken/bakken binnen elke drop en het nummer van elke zak/bak**. Voor dit totaal houdt u enkel rekening met de PB zendingen, niet met de dagelijkse mail. U heeft dus evenveel etiketten nodig als u zakken/bakken met PB zendingen hebt!

Bvb. U heeft 2 verschillende soorten PB zendingen, 3 zakken van de eerste soort en 4 van de tweede soort. U vult dan voor de eerste zak van de eerste drop het volgende in: drop 1, zak 1/3. Voor de 2^{de} zak drop 1, zak 2/3,... Voor de 2de drop vult u in: drop 2, zak 1/4, enz...
- 4 Bevestig deze pagina aan elke PB zak/bak. Plooi hiervoor de pagina volgens de stippellijnen. U hoeft er enkel voor te zorgen dat het dambordgedeelte met uw naam zichtbaar is.
- 5 Steek uw afgiftoelating in de eerste zak/bak van elke drop (dus in bovenstaand voorbeeld in zak 1/3 van drop 1 en in zak 1/4 van drop 2).
- 6 Zet uw zakken/bakken klaar op de plaats en het tijdstip zoals afgesproken in uw overeenkomst Afhaling ten Huize.

PLOOIEN VOLGENS DE STIPPELLIJN

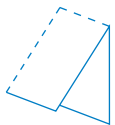
A



B



C



D

