



Hommage à
Robert Baden-Powell

100 ans du scoutisme [1907 - 2007]



Service clientèle:

Tél.: 015 28 58 11

Fax: 015 28 58 16

e-mail: philately@post.be

Website: www.philately.post.be

Adresse: La Poste
Stamps & Philately
E. Walschaertsstraat 1
2800 Mechelen

Stamps & Philately n'est pas responsable des offres proposées par ses partenaires et ne pourrait être mis en cause en cas de litige.

Offres valables dans la limite des stocks disponibles et sous réserve d'erreurs.

02

Editorial | page 1

03

new **Emissions spéciales** | page 2

04

new **Emissions ordinaires** | page 14

05

Entiers postaux | page 15

06

First Day Cover | page 16

07

First Day Sheet | page 18

08

Publications | page 20

09

Bon de commande | page 21

10

new **Numisletter** | page 26

11

Numismatique | page 28

12

Edel collections | page 31

13

Plus beau timbre de 2006 | page 32

14

Irish stamps | page 39

15

Davo | page 40

16

Abonnement | page 42

17

Info | page 44



Chers collectionneurs,

Les émissions des mois de mars et avril repoussent les frontières, puisqu'elles nous transportent littéralement d'une culture régionale à l'architecture de la capitale de la Belgique et de l'Europe, puis de la politique européenne à un mouvement d'ampleur mondiale.

Les pièces du "Gantois du siècle", Romain Deconinck, le "Tati l'pèriki" du Liégeois Edouard Remouchamps et les incontournables péripéties bruxelloises de "Mademoiselle Beulemans" sont d'authentiques piliers des théâtres populaires flamand, wallon et bruxellois. Leur succès jamais démenti prouve qu'il est possible de créer un théâtre intemporel en langage populaire.

Dès le début du siècle dernier, la Maison Stoclet, qui figure sur l'émission commune avec la Tchéquie, avait largement introduit la notion européenne au sein de nos frontières. Cet édifice paradisiaque construit à Bruxelles par l'architecte tchèque Josef Hoffmann devint rapidement une référence pour ses collègues disséminés à travers tout l'Ancien Continent.

En 1957, les idées représentées depuis des siècles par des artistes tels Hoffmann finirent par prendre aussi une forme politique. Le "Traité de Rome" constitua ainsi une étape cruciale vers l'unification de l'Europe.

Le mouvement Scout, qui fête son centenaire cette année, voyait encore plus loin, avec son slogan planétaire "One World One Promise". Les valeurs prônées par cette communauté sont la fraternité et la paix partout dans le monde. Avec plus de 38 millions de membres aux quatre coins du globe, il ne s'agit pas de vaines paroles! Au vu de ces nouvelles émissions, ceux qui considèrent la philatélie comme un passe-temps pour "collectionneurs en chambre" devront revoir leur jugement sans plus attendre...

Cordialement,

A small, handwritten signature in dark ink, appearing to read "Frank Daniëls". The signature is somewhat stylized and includes a small flourish at the end.

Frank Daniëls

Directeur

Date d'émission

26 03 2007

07. Théâtre populaire

Flandre: Romain Deconinck

Romain Deconinck a passé son enfance dans un quartier populaire. Dès son plus jeune âge, il se mit à écrire de petites pièces de théâtre. Il fit ses premiers pas dans le monde du théâtre en interprétant des sketches dans les cinémas. Après la guerre, il devint comédien professionnel et constitua sa propre troupe. Dans les années 1960, il occupa le poste de "patron" du Théâtre Minard à Gand, qui perpétuait la tradition de la revue. Les pièces qui y étaient jouées étaient un véritable spectacle: les comédiens arboraient des costumes éclatants et jouaient des scènes de ballet ainsi que des morceaux de musique. Lorsque la revue commença à attirer moins de spectateurs au Minard, le théâtre changea de répertoire pour programmer de "vraies" pièces, caractérisées par un humour qui faisait mouche sans toutefois être blessant. Plus tard, des oeuvres plus engagées furent interprétées au Minard. Ces pièces se terminaient toujours par un happy end car, d'après Romain, le futur était toujours synonyme d'espoir. En transformant la revue en théâtre populaire, Romain partait toujours du principe que le théâtre était là pour et par les spectateurs. La troupe interprétait des pièces populaires dans le dialecte de la région. En dépit des critiques qui prétendaient que le théâtre populaire était de moindre qualité, Romain persévéra dans ce genre, estimant que le théâtre populaire avait une fonction éducative et sociale. A l'occasion des Fêtes gantoises de 1990, Romain mit en scène sa dernière pièce dans un théâtre Minard temporairement rouvert au public. En effet, le bâtiment avait été racheté par la ville de Gand deux ans plus tôt et immédiatement fermé pour des raisons de sécurité. Lors du décès de Romain en 1994, Gand perdit l'un de ses habitants les plus célèbres. Aujourd'hui encore, bon nombre de ses pièces sont jouées par des troupes de comédiens amateurs. Romain a récemment été élu "Gantois du siècle".

Bruxelles: Le mariage de Mademoiselle Beulemans

Le plus grand succès du théâtre belge nous fait partager la vie sentimentale d'un brave père bruxellois qui marie sa fille, sur fond de révolution de 1830, le plus grand événement de l'histoire de notre patrie. Ecrit par Jean-François Fonson et Fernand Wicheler, Le mariage de Mademoiselle Beulemans fut interprété pour la première fois le 18 mars 1910 au Théâtre Olympia, à Bruxelles. Cette première marqua le début d'un succès triomphal. Peu de temps après, la pièce fut mise en scène à Paris, où elle fut jouée à plus de 500 reprises.

Plus tard, des représentations furent données à Londres, alternativement en français et en anglais. Partout dans le monde, cette pièce de théâtre fut interprétée en français ou adaptée aux événements ou usages locaux. Dans la version japonaise, pour ne citer qu'un exemple, Beulemans était un négociant en riz. Même pendant la Première Guerre mondiale, la pièce connut un succès retentissant en Amérique du Sud. Le mariage de mademoiselle Beulemans fait aujourd'hui partie intégrante du patrimoine belge.

Wallonië: Tati l'pèriki

En Wallonie aussi, le théâtre populaire se caractérise par des pièces de boulevard interprétées dans le dialecte local. Tati l'pèriki, d'Edouard Remouchamps, est l'un des exemples les plus connus du théâtre populaire wallon et a été interprété dans le dialecte liégeois.

La pièce fustige principalement le mode de vie du petit bourgeois suffisant et vaniteux, à la poursuite d'un objectif qui lui est totalement inaccessible.



Code: 200707*

* inclus dans l'abonnement aux timbres-poste

Prix de vente du feuillet € 1,38

Les timbres de ce feuillet ne sont pas vendus séparément.

Caractéristiques:

Sujet: théâtre populaire

7a. scène de "Tâti l'pèriki" d'Edouard Remouchamps

7b. Romain Deconinck (Portrait)

7c. scène de "Le mariage de Mlle Beulemans"

Création de: Jean Libert

Valeur de chaque timbre: € 0,46

Format (timbres): 7 a + c = 44,60 mm x 32,75 mm

7b = 30,80 mm x 50,00 mm

Format (feuillet): 200 mm x 82,98 mm

Gravure (cylindres porte-forme): GROUP DE SCHUTTER

Composition des feuilles: 3 timbres et 2 vignettes

Papier: polyvalent fluorescent

Impression: La Poste/Imprimerie du timbre Mechelen

Rencontre avec:

Jean Libert à 9230 Wetteren
le 24 mars 2007.



Vente:

A partir du 26 mars 2007 dans tous les bureaux de poste.

Prévente:

Le 24 mars 2007 de 10 à 16h30 à l'adresse suivante:



Scheppersinstituut
Cooppallaan 128
9230 Wetteren

Oblitération 1er jour:



Le 26 mars 2007 de 9 à 17 h à la Philaboutique, Bruxelles - De Brouckère,
Boulevard Anspach 1 à 1000 Bruxelles.

Date d'émission

26 03 2007

08. Emission commune avec la Tchèque

Un petit coin de paradis: La Maison Stoclet de Josef Hoffmann

Au siècle dernier, La Poste avait déjà consacré quatre timbres à une maison bourgeoise de l'avenue de Tervuren, à Bruxelles. En 1965, c'était l'intérieur et la façade de la maison Stoclet qui illustraient une émission réalisée en hommage à l'architecte Josef Hoffmann (1870-1956), tandis que 1987 vit l'émission du timbre "Europalia Autriche", consacré à la fresque murale peinte par Gustav Klimt dans la salle à manger.

Aujourd'hui, plus de 100 ans après le début de sa construction, cette célèbre demeure est une nouvelle fois mise à l'honneur par la Philatélie belge, à la demande expresse de la Poste tchèque. C'est donc un chef-d'œuvre d'exception que Josef Hoffmann construisit à Bruxelles entre 1905 et 1911, pour le compte de l'industriel Adolphe Stoclet. Josef Franz Maria Hoffmann est né à Pirnitz (Moravie), une petite ville industrielle située dans l'ancienne monarchie danubienne, qui fait aujourd'hui partie de la Tchèque. Alors que son père le destinait à une carrière juridique, le jeune Josef préféra opter pour l'architecture et le design. Il suivit des cours d'architecture à Brno et à Vienne où, sous l'influence de son maître Otto Wagner, il devient aux alentours de 1900 l'un des plus grands innovateurs en matière



Code: 200708A*



Code: 200708B*

Caractéristiques:

Sujet: Emission commune avec la Tchèque

Création de: 8a = Leen Depooter en 8b = Z. Netopil

Valeur: 8a = € 0,52 et 8b = € 0,80

Format (timbres): 27,66 mm x 40,20 mm

Gravure (cylindres porte-forme): GROUP DE SCHUTTER

Composition des feuilles: 10

Nombre de planches: 2

Papier: 8a = polyvalent-fosforescent

8b = polyvalent fluorescent

Impression: La Poste/Imprimerie du timbre Mechelen

* inclus dans l'abonnement aux timbres-poste

d'esthétique et d'art architectural. Avec la création de la 'Sécession viennoise' en 1897 et des 'Ateliers viennois' en 1903, Hoffmann rompit avec les conceptions artistiques traditionnelles de son époque, à l'instar de Victor Horta et Henry van de Velde, créateurs de l'Art nouveau et du Jugendstil. Son principal objectif était de réconcilier les beaux-arts avec les arts appliqués: les objets de tous les jours devaient être considérés comme des œuvres d'art et créés avec le plus grand soin. La Maison Stoclet est une magnifique synthèse de cet 'Art nouveau'. Elle est à la fois classique et monumentale, sa structure géométrique est excessive mais cependant très claire, diamétralement opposée à l'Art Nouveau de Horta. Cette maison a été conçue comme une authentique "œuvre d'art globale" dans laquelle architecture, sculpture, peinture

et objets d'usage courant se marient dans une parfaite et ingénieuse harmonie. Une maison qu'on pourrait qualifier de palais, un véritable petit coin de paradis.



Les timbres tchèques:

Code: 200708C* Prix: € 0,85

Code: 200708D* Prix: € 1,49

Vente:

A partir du 26 mars 2007 dans tous les bureaux de poste.

Prévente:

Le 24 mars 2007 de 10 à 16h30 à l'adresse suivante:



Scheppersinstituut
Cooppallaan 128
9230 Wetteren

Oblitération 1er jour:



Le 26 mars 2007 de 9 à 17 h à la Philaboutique, Bruxelles - De Brouckère,
Boulevard Anspach 1 à 1000 Bruxelles.

Date d'émission

30 04 2007

09. Europa: le centenaire du scoutisme

Le 31 juillet 1907, 21 jeunes ont entamé sur l'île de Brownsea l'aventure de leur vie. Ils y installèrent leur campement en compagnie de Robert Baden-Powell. À l'époque, cette pratique était réservée aux militaires et ... aux vagabonds !



Code: 200709*

Ils étaient répartis en patrouilles portant des noms d'animaux. L'objectif premier était de tester un programme de formation des éclaireurs militaires (scouts), adapté aux jeunes par Baden-Powell. Son livre "Aids to Scouting" a été à l'époque un best-seller auprès de la Boys Brigade, un mouvement de jeunesse. Sa rencontre avec la Boys Brigade et ses expériences sur l'île de Brownsea inspirèrent Baden-Powell dans la rédaction de son livre "Scouting for Boys". L'ouvrage fut un véritable best-seller et un guide pour les jeux captivants pratiqués sous la forme de patrouilles dans toute la Grande-Bretagne. Les groupements de jeunesse existants ne sont pas les seuls à s'être inspirés de l'ouvrage, des cercles d'amis locaux s'en servirent également. Rapidement, la création d'une organisation propre s'ensuivit. Le succès fut immédiat et sans précédent. Vers 1909, plus de 100.000 jeunes étaient déjà devenus membres de ce mouvement appelé "scoutisme". Vers 1910, les jeunes filles britanniques s'unirent et créèrent les "Girl



Code: 200709A*

Guides". Le mouvement des louveteaux fut créé pour les jeunes de 8 à 10 ans qui partaient avec les plus grands. Aujourd'hui, l'association compte plus de 38 millions de Scouts et Guides à travers le monde. Le scoutisme est également accessible aux personnes présentant un handicap physique ou mental. Il s'agit donc du plus grand mouvement de jeunesse au monde. On fait encore souvent une distinction entre Scouts (groupes de jeunes) et Guides (groupes de filles). Pourtant, dans de nombreux pays, leurs organisations ont entre-temps fusionné. Au niveau international, le jeu du scoutisme repose toujours sur la même base, mais de nouveaux apports individuels et novateurs permettent à ce jeu de rester captivant pour la génération actuelle. On dénombre dans le monde entier 38 millions de Scouts et Guides, qui font partie de la World Organisation of the Scout Movement (WOSM) et/ou de la World Association of Girl Guides and Girl Scouts (WAGGGS). C'est sous le slogan mondial "One World, One Promise" que sont mis en lumière les thèmes de la paix et de la fraternité à travers le monde.

Texte: Luc Aspeslagh

Caractéristiques:

Sujet: Europa, le centenaire du scoutisme

Illustrations: 9a = Baden Powell de Jijé

9b = Les scouts de Jijé

Création de: MVTM

Valeur: 9a = € 0,46 et 9b = € 0,75

Format (timbres): 9a = 27,66 mm x 40,20 mm

9b = 38,15 mm x 48,75 mm

Format (feuillet): 90 x 125 mm

Gravure (cylindres porte-forme): GROUP DE SCHUTTER

Composition des feuilles: 9a = 10 et 9b = 1

Nombre de planches: 9a = 4

Papier: polyvalent fluorescent

Impression: La Poste/Imprimerie du timbre Mechelen

** inclus dans l'abonnement aux timbres-poste*

Vente:

A partir du 30 avril 2007 dans tous les bureaux de poste.

Prévente:

Le 28 avril 2007 de 10 à 16h30 à l'adresse suivante:

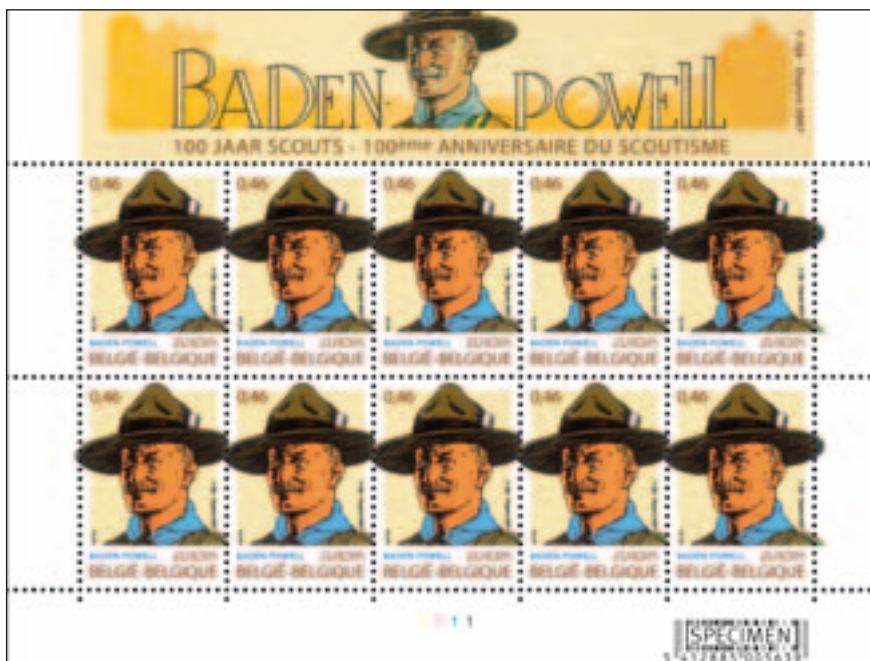


L'Espace "Toots"
Rue Ed. Stuckens 125
1140 Evere

Oblitération 1er jour:



Le 30 avril 2007 de 9 à 17 h à la Philaboutique, Bruxelles - De Brouckère,
Boulevard Anspach 1 à 1000 Bruxelles.



Date d'émission

30 04 2007

10. 50 ans de l'Europe

C'est le 25 mars 1957 que les représentants de six pays (la Belgique, le Luxembourg, les Pays-Bas, la France, l'Allemagne fédérale et l'Italie) jettent les bases de L'Union européenne. Ces traités (les Traités de Rome) entrèrent en vigueur le 1er janvier 1958.



Code: 200710*

Ils avaient pour but de permettre le développement de relations harmonieuses entre les Etats qu'ils réunissaient. Ils sont l'acte fondateur de la Communauté européenne. Ils ont institué le marché commun et ont défini les bases de la politique agricole commune (PAC). Ces traités ont également institué la CEEA (Communauté

Européenne de l'Énergie Atomique ou Euratom). Ils constituent par ailleurs le seul traité de paix signé entre puissances belligérantes européennes à l'issue de la seconde guerre mondiale. Le Marché commun impliquait une union douanière entre les Etats membres, c'est-à-dire l'élimination des droits de douane et des contingents pour les marchandises qu'ils échangent ainsi que l'établissement d'une politique commerciale et d'un tarif douanier communs à l'égard des tiers. Les Traités de Rome ont également mis en place des institutions et des mécanismes décisionnels permettant l'expression à la fois des intérêts nationaux et d'une vision communautaire.

Les traités de Rome ont été modifiés à plusieurs reprises. L'acte unique européen signé à Luxembourg et à La Haye est entré en vigueur le 1er juillet 1987. Il a fixé les modalités nécessaires à l'achèvement du marché intérieur. Ensuite, le traité de Maastricht, signé le 7 février 1992, a institué l'Union européenne et instauré des nouvelles formes de coopération entre les Etats membres. Le traité de Nice d'application depuis le 1er février 2003 a eu pour principal objet de réformer les institutions pour que l'Union puisse fonctionner après les différents élargissements. Enfin, le 29 octobre 2004, les chefs d'Etat ou de gouvernement ont signé le Traité établissant une Constitution pour l'Europe. La Constitution ne prendra toutefois effet qu'après sa ratification par tous les Etats membres.

* inclus dans l'abonnement aux timbres-poste

Caractéristiques:

Sujet: 50 ans de l'Europe - Traité de Rome (1957)

Création de: Clotilde Olyff

Valeur: € 0,80

Format (timbres): 60,00 mm x 27,66 mm

Gravure (cylindres porte-forme): GROUP DE SCHUTTER

Composition des feuilles: 10

Nombre de planches: 4

Papier: polyvalent fluorescent

Impression: La Poste/Imprimerie du timbre Mechelen

Vente:

A partir du 30 avril 2007 dans tous les bureaux de poste.

Prévente:

Le 28 avril 2007 de 10 à 16h30 à l'adresse suivante:

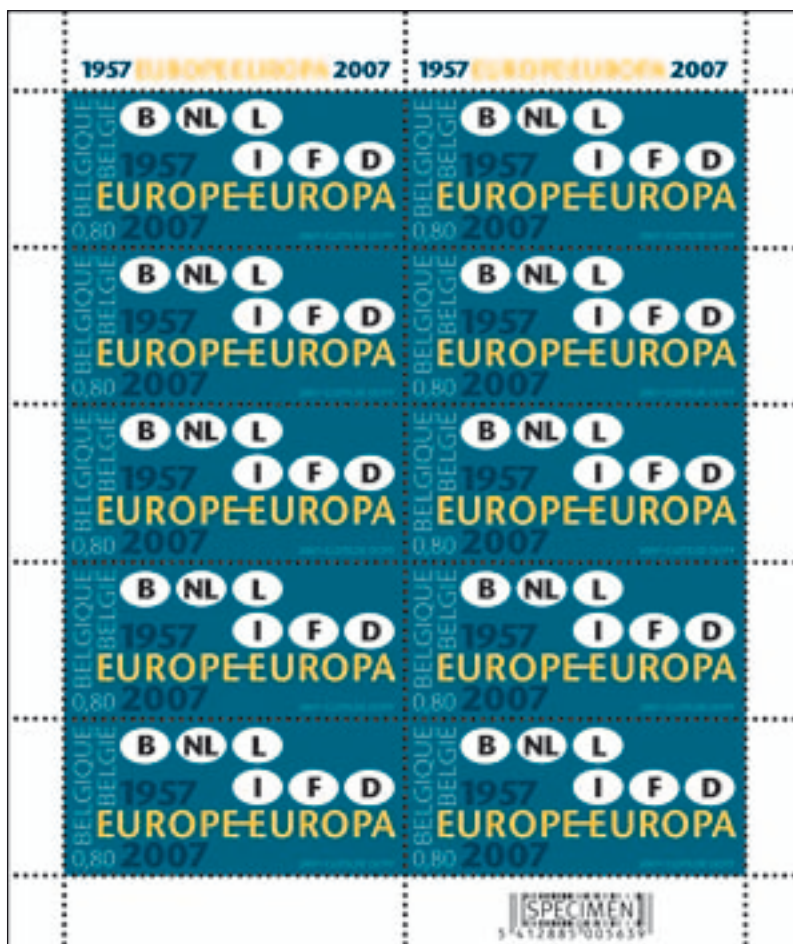


L'Espace "Toots"
Rue Ed. Stuckens 125
1140 Evere

Oblitération 1er jour:



Le 30 avril 2007 de 9 à 17 h à la Philaboutique, Bruxelles - De Brouckère,
Boulevard Anspach 1 à 1000 Bruxelles.



Date d'émission

26 02 2007

Oiseaux: Sarcelle d'hiver et Chouette de Tengmalm

Nouveaux tarifs du courrier international à partir du 1 février 2007



Code: VG07005*

Caractéristiques:

Sujet: oiseaux

06bis = Sarcelle d'hiver

06ter = Chouette de Tengmalm

Création de: André Buzin

Valeur: € 0,05 et € 0,10

Format (timbres): 24 mm x 27,66 mm

Tirage: illimité

Gravure (cyl. porte-forme): GROUP DE SCHUTTER

Composition des feuilles: 50

Papier: GPW non phosphorescent

Impression: La Poste/Imprimerie du timbre
Mechelen



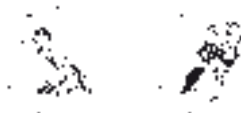
Code: VG07010*

Vente:

Ces deux valeurs sont en vente dans tous les bureaux de poste depuis le 26 février 2007.

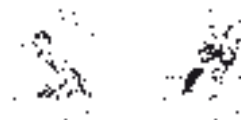
Prévente:

Elle a déjà eu lieu le 24/02/2007 à Landen, en même temps que celle des timbres-poste "Littérature" et "Croix-Rouge". Lors de la mise sous presse du livret Philanews 1/2007, dans lequel la prévente de Landen était annoncée, cette information n'était pas encore connue.



Zaal Traiteur Marcel
Hannuitsesteenweg
3400 Landen

Oblitération 1er jour:

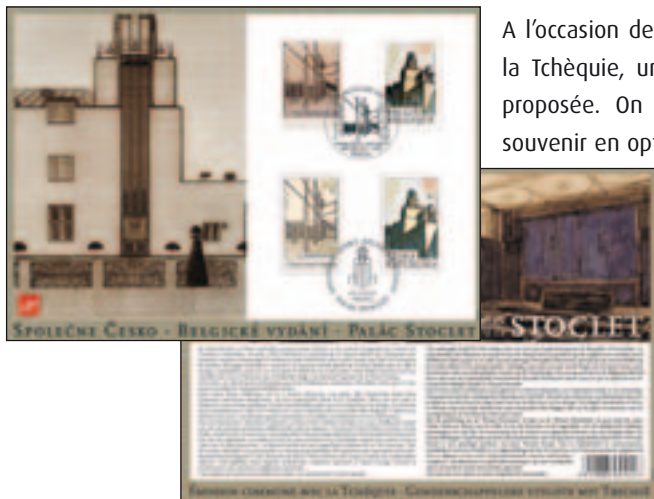


Le 26 février 2007 de 9 à 17 h à la Philaboutique,
Bruxelles - De Brouckère, Boulevard Anspach 1 à 1000 Bruxelles.

Date d'émission

26 03 2007

Carte souvenir: émission commune avec la Tchéquie



A l'occasion de l'émission commune avec la Tchéquie, une carte-souvenir vous est proposée. On peut obtenir cette carte-souvenir en option avec l'abonnement.

Cette carte est disponible à partir du 24 mars 2007 dans les bureaux de poste principaux.

Prix: € 4,85

Code: 2007085

Date d'émission

25 01 2007

Pochette de collection Angoulême



Cette merveilleuse pochette de Collection a été vendue à l'occasion du festival international de la BD d'Angoulême en France. La pochette numérotée et à tirage limité contient un FDS, un FDC, un feuillet de 5 timbre-poste et un timbre revêtu du cachet spécial d'Angoulême.

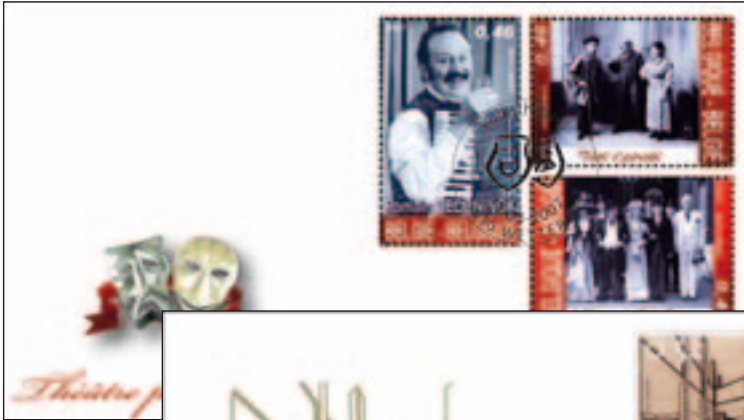
Bonne nouvelle: si vous n'avez pu assister au festival, vous pouvez commander ce souvenir exclusif au prix de € 15,00 et ceci jusqu'à épuisement du stock.

Prix: € 15

Code: SOUVANG07

€ 3,65 par First Day Cover! (TVA 21% incluse)

Par émission, des enveloppes illustrées et numérotées avec le(s) timbre(s)-poste correspondant(s), collé(s) et oblitéré(s). Tous les FDC ont le même format. Les FDC sont disponibles séparément ou vous pouvez souscrire à un abonnement!



Code: FDC0707

Code: FDC0708



Code: FDC0709



Code: FDC0710



Code: FDC07VG005



Code: FDC07VG010

€ 4,85 par First Day Sheet! (TVA 21% incluse)

A chaque émission de timbres spéciaux, feuillets ou carnets, vous recevez des timbres-poste collés sur une splendide carte illustrée, numérotée et pourvue d'une oblitération spéciale. Au verso sont reprises, en français et en néerlandais, les caractéristiques et les informations relatives aux émissions. Les FDS sont disponibles séparément ou vous pouvez souscrire à un abonnement!



Codes:

Théâtre populaire: Code: FDS0707

Emission commune avec la Tchèque: Code: FDS0708

EUROPA; centenaire du scoutisme: Code: FDS0709

50 ans de l'Europe: Code: FDS0710

Ne ratez pas cette occasion unique
de constituer une belle collection!



Gros plan sur...

Le Livre philatélique 2006



Cet ouvrage reprend tout un pan de la culture belge en s'attachant à plusieurs thèmes intéressants: les 100 ans de la Fédération belge de billard, la liberté de la presse, les lieux idylliques en Wallonie, etc. Dans ce livre, chaque timbre spécial a son histoire particulière, richement illustrée de magnifiques photos.

Pour les conditions d'abonnement, veuillez contacter notre service clientèle au: 015/285 811

Votre cadeau: un ex-libris (N/B) contenant une reproduction des timbres de Noël

Prix: € 55

Code: JB200602F

Sciences et Technique à travers les timbres-poste

Vivre sur notre terre. Tout semble tellement évident que beaucoup n'y prêtent plus attention. Mais derrière les choses les plus simples, se cachent souvent de longues années de recherches.

Un guide renfermant une foule d'informations sur les découvertes et idées géniales des inventeurs qui ont façonné notre monde. De l'invention de la technique de la peinture à la génotechnologie: vous saurez tout.

Prix: € 24,75 Code: PRODO605F



Je paie:

je suis client et pour mes paiements j'ai un **ordre de domiciliation**

par **ma carte de crédit** (avec un minimum de € 12,39):

VISA MASTERCARD

N° de la carte: - - -

Date d'expiration: /

Montant: € Date: Signature:

avec le **virement** (avec code IBAN/BIC) accompagnant la facture que je reçois par courrier séparé

par **virement ou versement au compte postal en France**, les données se trouvent au verso de la facture, que je reçois par courrier séparé.

En Europe: vos virements internationaux en euro d'un montant maximum de € 12.500 à destination d'un pays membre de l'Union européenne sont exécutés au même tarif que vos virements nationaux et ce, depuis le 1^{er} juillet 2003. Ce changement vous permet de réaliser une économie d'au moins € 3,50 par virement. Pour pouvoir bénéficier de ce tarif, vous devez toutefois mentionner sur l'ordre de paiement le numéro de compte bancaire international (IBAN) du bénéficiaire, ainsi que le code d'identification (BIC) de sa banque, que nous vous communiquerons dans votre facture.

FRAIS		
FRAIS DE TRAITEMENT FIXES	FRAIS - NATIONAL	FRAIS - ÉTRANGER
Abonnements	€ 0	€ 0
Commandes isolées (valeurs postales)	commande < € 25 = € 2,00	commande < € 100 = € 5,00
Commandes de pièces uniquement	€ 4,50 (TVA excl. 21%)	€ 5 (TVA excl. 21%)
REMARQUES		
1. Envoi recommandé gratuit: → pour commandes isolées de plus de € 125 → pour toutes commandes de pièces		
2. Expédition par TAXIPOST/EMS: possible, aux frais du client.		
3. Les frais de traitement ne sont pas cumulés.		

ATTENTION!

Pour éviter les doubles livraisons, ne commandez pas ce que vous recevez déjà via votre abonnement. Retour d'envoi: possible endéans les 8 jours après livraison par recommandé (Belgique: gratuit via bureau de Poste - recommandé interne).

Les paiements en espèces et chèques ne sont pas acceptés.

Vous pouvez faire votre commande aussi par e-mail: philately@post.be

Pour simplifier mes commandes, et bénéficier des avantages supplémentaires, je souhaiterais recevoir plus d'informations concernant un abonnement.

COMPLÉTEZ EN LETTRES MAJUSCULES S.V.P.

Nom: Prénom:

Rue: N°:

CP: Lieu:

Pays: Téléphone:


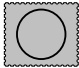
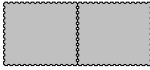

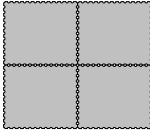
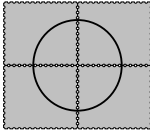

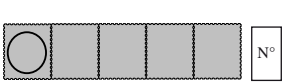
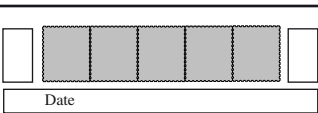
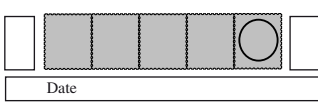
E-mail: N° de client (*):

(*) Si vous n'avez pas encore un numéro de client, il vous sera attribué lors de votre première commande.

SC276

CODE	DESCRIPTION	CODE DE DECOUPE	NOMBRE	PRIX UNITAIRE	TOTAL
		FACULTATIF		€	€
EMISSIONS SPÉCIALES					
2 0 0 7 0 7	7. Théâtre populaire (feuilleton)			1,38	
2 0 0 7 0 8 A	8. Emission commune avec la Tchéquie (timbres belges)			0,52	
2 0 0 7 0 8 B	8. Emission commune avec la Tchéquie (timbres tchèques)			0,80	
2 0 0 7 0 9	9. Europa: centenaire du scoutisme - Baden Powell			0,46	
2 0 0 7 0 9 B	9. Europa: centenaire du scoutisme (feuilleton)			0,75	
2 0 0 7 1 0	10. 50 ans de l'Europe			0,80	
EMISSIONS ORDINAIRES					
V G 0 7 0 0 5	Oiseau Sarcelle d'hiver			0,05	
V G 0 7 0 1 0	Oiseau Chouette de Tengmalm			0,10	
V G 0 7 0 2 3	Oiseau choucas			0,23	
FIRST DAY COVER					
F D C 0 7 0 7	Théâtre populaire			3,65	
F D C 0 7 0 8	Emission commune avec la Tchéquie			3,65	
F D C 0 7 0 9	Europa - centenaire du scoutisme			3,65	
F D C 0 7 1 0	50 ans de l'Europe			3,65	
F D C 0 7 V G 0 0 5	Sarcelle d'hiver			3,65	
F D C 0 7 V G 0 1 0	Chouette de Tengmalm			3,65	
FIRST DAY SHEET					
F D S 0 7 0 7	Théâtre populaire			4,85	
F D S 0 7 0 8	Emission commune avec la Tchéquie			4,85	
F D S 0 7 0 9	Europa - centenaire du scoutisme			4,85	
F D S 0 7 1 0	50 ans de l'Europe			4,85	
ENTIERS POSTAUX et CARTES SOUVENIR					
2 0 0 7 0 8 S	Carte souvenir: Emission commune avec la Tchéquie			4,85	
S O U V A N G 0 7	Pochette de collection Angoulême			15	
NUMISLETTER					
N M N L 0 7 4 6	Europa 07 - centenaire du scoutisme			15,75	
N M N L 0 7 4 7	50 ans de l'Europe - Traité de Rome			15,75	
PUBLICATIONS					
J B 2 0 0 6 0 2 F	Livre Philatélique 2006			55,00	
P R 0 D 0 6 0 5 F	Livre - Sciences et Techniques			24,75	
A G 2 0 0 7 F R	Agenda postal 2007			13,50	
VIGNETTES					
F V 0 7 0 1 0 4 6	Vignette Premio Massari 0,46			0,46	

Réservé aux commandes de timbres séparées, complétez dans ce cas le code de découpe de votre choix sur le bon de commande.

Nombre désiré	Exemple	Code de découpe
Un timbre libre		S10
Un timbre avec oblitération centrale		S11*
Une paire de timbres horizontale		S20
Une paire de timbres horizontale, avec oblitération centrale sur le timbre de droite		S21*
Un bloc de quatre timbres		S40
Un bloc de quatre timbres avec oblitération centrale		S41*
Une bande de cinq timbres avec numéro de planche		S50
Une bande de cinq timbres avec numéro de planche et oblitération sur le timbre extrême		S51*
Une bande de cinq timbres avec la date d'impression		S60
Une bande de cinq timbres avec la date d'impression et oblitération sur le timbre extérieur		S61*

* Vous pouvez déterminer vous-même votre oblitération, il vous suffit de remplacer le dernier numéro du code de découpe par le numéro correspondant à l'oblitération de votre choix:
 1 = oblitération prévente; 2 = oblitération Direction Timbres-poste et Philatélie; 3 = oblitération 1^{er} jour d'émission.

RENOVEZ CE BON DE COMMANDE À:

La Poste - Stamps & Philately - Vente - Egide Walschaertsstraat 1 - 2800 Mechelen
 Tél. Service clientèle: 015/285 811 Fax: 015/285 816

Vos données à caractère personnel sont traitées par LA POSTE S.A. de droit public (Centre Monnaie, 1000 Bruxelles) dans le cadre de la relation contractuelle et en vue de la promotion commerciale des produits et services émis et/ou distribués par LA POSTE. Sauf opposition de votre part, ces données peuvent être communiquées dans ce cadre à des partenaires contractuellement liés à LA POSTE. Vous pouvez accéder aux données qui vous concernent, en demander la rectification ou vous opposer à leur utilisation à des fins de marketing direct. Si vous souhaitez que vos données ne soient pas ou plus utilisées ultérieurement à des fins de marketing direct, envoyez une demande écrite, datée et signée, en joignant une copie de votre pièce d'identité à La Poste - Service Privacy - WTC II, Chaussée d'Anvers, 59 à 1000 Bruxelles.

LA POSTE, société anonyme de droit public, Centre Monnaie, 1000 Bruxelles.
 TVA BE 0214.596.464 RPM Bruxelles. CP 679-0000013-13 (Ce compte ne peut pas être utilisé pour Stamps & Philately)

Date d'émission

31 10 2006

Agenda postal 2007, derniers exemplaires...

L'Agenda postal 2007 est toujours en vente.

Dans cet agenda, vous trouverez un résumé de l'histoire du scoutisme, qui fête ses 100 ans.



Cet agenda est également un hommage à Robert Baden-Powell, fondateur du mouvement scout. Outre ces 2 timbres émis sous le thème Europa, les autres timbres qui seront émis en 2007 y sont également présentés.

Chaque année, les collectionneurs attendent cet agenda avec impatience! Pour ceux qui ne collectionnent pas encore les timbres, cet agenda est un moyen surprenant de découvrir la beauté et les thèmes originaux des timbres-poste belges.

Votre dernière chance d'acheter l'Agenda Postal 2007!

Prix: € 13,50

Code: AG2007FR

L'Agenda postal 2007 contient:

- Plus de 100 pages en couleur;
- un calendrier (y compris mémo, jours fériés);
- un répertoire, des notes et une introduction sur les thèmes des timbres spéciaux 2007;
- une couverture cartonnée et une enveloppe illustrée;
- **un feuillet avec illustration en noir et blanc du timbre "Robert Baden-Powell" émis en 1957.**

Date d'émission

30 04 2007

Europa: centenaire du scoutisme

Ces deux magnifiques Numisletter sont émises par Stamps & Philately et la Monnaie Royale de Belgique à l'occasion du centenaire du mouvement scout et des 50 ans de l'Europe.

Sur une enveloppe richement illustrée, vous trouverez le timbre-poste de l'émission spéciale pourvu d'une oblitération spéciale.



Les enveloppes renferment une carte ornée d'une médaille frappée par la Monnaie Royale de Belgique. Edwin Hoogewijs signe la réalisation de cette Numisletter. La médaille est quant à elle l'œuvre de Luc Luycx.



Prix: € 15,75*

Code: NMNL0746

Date d'émission

30 04 2007

50 ans Traité de Rome

Un magnifique objet de collection unique: chaque enveloppe porte en effet un numéro d'émission unique.



Prix: € 15,75*

Code: NMNL0747

* Les prix des Numisletter sont TVA 21% incluse.

Cinq Numisletters sont émises chaque année et leur tirage est limité à 3.000 exemplaires. Cette série compte déjà 45 Numisletters.

ABONNEZ-VOUS A LA NUMISLETTER!

L' EAGLE AMERICAIN 2007

Cette monnaie est frappée par l'Hôtel des Monnaies des Etats-Unis, le US Mint. L'avvers illustre la célèbre Liberté. Le revers reproduit l'emblème des Etats-Unis entouré de l'inscription "United States of America 1 OZ. Fine Silver One Dollar".



Eagle USA

Métal: argent
Année: 2007
Valeur faciale: 1 dollar
Titre: 999/000
Poids: 31,1 gr.
Diamètre: 40 mm
Prix: 27 €

DEPARTMENT OF THE TREASURY
UNITED STATES MINT



LA MONNAIE ROYALE CANADIENNE PRESENTE: LA MONNAIE FEUILLE D'ERABLE EN ARGENT 2007

Cette pièce appelée Maple Leaf en anglais est frappée par la Monnaie Royale Canadienne. L'avvers illustre la célèbre feuille d'érable tandis que le revers reproduit l'effigie de la Reine Elizabeth II.



Maple Leaf Canada

Métal:	argent	Poids:	31,1 gr.
Année:	2007	Diamètre:	40 mm
Valeur faciale:	1 dollar	Prix:	27 €
Titre:	999/000		

A renvoyer à LA POSTE / Ventes • Egide Walschaertsstraat 1 • 2800 Mechelen
Tél.: 015/285811 - Fax: 015/285816

S.C. 297 Eagle

S.C. 298 Maple Leaf

OUI, je commande:

..... monnaie(s) Eagle Americain 2007 au prix unitaire de € 27,00*. code NM07EAZ

..... monnaie(s) Maple Leaf 2007 au prix unitaire de € 27,00*. code NM07MPZ

Je paie: après réception de ma facture

par carte de crédit: Visa Master Card

n° ---

Échéance: -

par ma domiciliation existante

N° de client (si connu):.....

Nom:.....

Prénom:.....

Rue:.....

N°:..... Code Postal:.....

Localité:.....

Date:.....Signature du payeur:

LES MONNAIES COMMEMORATIVES DE 2 EURO 2004 DE L'ITALIE ET DU LUXEMBOURG



Collectionnez les premières monnaies commémoratives de 2 euro émises en 2004 par l'Italie et le Grand-Duché du Luxembourg. Les 2 monnaies portent le millésime 2004 et ont cours légal dans tous les pays de la zone euro. Les monnaies sont protégées par une capsule transparente. Au revers figure la face commune des pièces de 2 euro. Tirage limité ! Prix : 9,00 € par pièce (les monnaies peuvent être achetées séparément)

A renvoyer à LA POSTE / Ventes • Egide Walschaertsstraat 1 • 2800 Mechelen
Tél.: 015/285811 - Fax: 015/285816

S.C. 290 Italie

S.C. 289 Luxembourg

OUI, je commande:

..... monnaie(s) Italie 2004 **Programme Alimentaire**

Mondial au prix unitaire de €9,00*. Code NM06IT

... monnaie(s) Luxembourg 2004 **Grand-Duc Henri** au

prix unitaire de €9,00*. Code NM06LUX

Je paie: après réception de ma facture

par carte de crédit: Visa Master Card

n° -----

Échéance: -

par ma domiciliation existante

N° de client (si connu):.....

Nom:.....

Prénom:.....

Rue:.....

N°:..... Code Postal:.....

Localité:.....

Date:..... Signature du payeur:

NOUVEAU: L'EUROSET BENELUX 2007

- Une primeur numismatique: l' Euroset Benelux 2007 est une émission commune de la Monnaie Royale de Belgique, la Monnaie Royale des Pays-Bas et la Banque Centrale du Luxembourg.
- Le set (en qualité BU!) comporte les 24 monnaies "Benelux" millésime 2007 avec la toute nouvelle face universelle de l'euro. Une splendide médaille "Benelux" complète ce set.
- Exclusif: le set contient également les trois monnaies commémoratives de 2 euro, émises à l'occasion du 50^e anniversaire du Traité de Rome.
- Les monnaies et la médaille sont rangées dans leur emballage officiel
- Prix: € 60 .



— INFO —
TÉL: 015/285 811
FAX: 015/285 816

BON DE COMMANDE - À RENVoyer À:
 LA POSTE/Philatélie - E. Walschaertsstraat 1 - 2800 Mechelen

OUI, je commande ex. de l'EUROSET BENELUX 2007 au prix unitaire de € 60* (NMBNL07) .

Je paie comme suit: après réception de ma facture
 par carte de crédit: VISA Master Card

N° - - -

Échéance - * plus frais de traitement:
 € 4,50 Belgique - € 5,00 Etranger

N° Client: x SC 312

Nom

Adresse

C.P. Localité

Date Signature

NMBNL07

Nouveau!

UN LOT "NEUF SANS CHARNIÈRE"
de rêve comprenant e.a. les anciennes colonies belges.
D'UNE VALEUR DE € 99
MAINTENANT POUR € 39!



Un grand lot magnifique de plus de 500 (!!) timbres-poste neuf sans charnière et tous différents. Pour les collectionneurs débutants et les collectionneurs avertis. Superbes timbres à motif, émissions spéciales, timbres-poste commémoratifs, timbres-poste anciens, timbres pour la poste aérienne, petites séries, non dentelés, etc. Avec e.a. des émissions intéressantes de l'Europe, des anciennes colonies anglaises, etc. Pour d'innombrables soirées de plaisir: rechercher, trier, regarder et admirer...

Commandez vite et recevez (jusqu'à épuisement du stock) les bonus supplémentaires gratuits suivants:

- BONUS 1:** Petite collection des colonies belges. Gratuitement, une belle collection des anciennes colonies belges! La valeur catalogue de cette petite collection des "Colonies belges" est d'au moins € 40. Mais, aujourd'hui, elle vous est offerte gratuitement!
- BONUS 2:** Livre de qualité pour le classement des timbres-poste d'une valeur de € 9,90.

Rien qu'avec ces deux cadeaux, vous avez déjà regagné le montant de votre achat.
Commandez encore aujourd'hui, car le stock sera très vite épuisé. Et fini = fini !

LA GRANDE COLLECTION "FLORE ET FAUNE"
Avec notamment: les deux feuilles de timbre
"Champignons!"
POUR € 19 AU LIEU DE € 67.

Jusqu'à épuisement des stocks: une grande et belle collection thématique *Flore et Faune*, qui peut aujourd'hui être à vous grâce à des conditions exceptionnelles. Avec notamment deux très belles feuilles de timbre *Champignons*. L'illustration ne présente que quelques séries et feuilles de cette immense collection, qui ne comporte que des séries complètes sur la faune et la flore. Vous recevrez en outre gratuitement l'album pré-imprimé correspondant. Le tout avec une réduction unique de 70%.



PIERRE-PAUL RUBENS

Rare: *Le serpent de cuivre* et *Le martyre de Sainte-Ursule*. Vous recevrez la feuille de timbre Rubens, les timbres Rubens, les housses de protection transparentes, les panneaux et les panneaux d'information.

AU PRIX EXCEPTIONNEL DE € 25!

BON à renvoyer à Edel Collections SA, Metropoolstraat 11, b26, 2900 Schoten. Tél.: 03/640.10.78

OUI, veuillez m'envoyer par retour de courrier sans obligation de ma part, à vue pendant 14 jours la/les série(s) cochée(s).

- Lot de rêve "neuf sans charnière"
- Collection "Flore et Faune"
- Pierre Paul Rubens

+ € 2,20 de contribution aux frais d'expédition.

Je ne paie encore rien maintenant et attend d'abord votre envoi.
Si je ne suis pas satisfait, je vous retourne le tout et ne vous dois rien.

Nom:m/f

Prénom:

Adresse:.....No.....

N° postal:Lieu:.....

N° de tél:

Adresse e-mail:



Votez pour le plus beau timbre-poste de 2006 et gagnez le Livre Philatélique

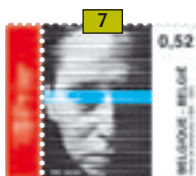
En ce début 2007, le moment est venu de nous attarder un instant sur les 12 derniers mois. Nous vous invitons à cette occasion à voter pour votre timbre favori de 2006. Chers lecteurs de Philanews, n'hésitez pas à voter. En effet, votre choix sera pris en compte pour l'élection des "Grands Prix de l'Art Philatélique Belge".

Votez de la manière suivante:

1. le plus beau timbre (numéro de votre choix)
2. le deuxième plus beau timbre (numéro de votre choix)
3. le troisième plus beau timbre (numéro de votre choix)



1



7



8



9



10



11



12



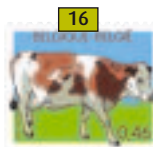
13



14



15



16



17



18



19



20



21

13 | Le plus beau timbre de 2006



13 | Le plus beau timbre de 2006



59



60



61



67



68



69



62

63

64

65

66



70



71



73



75



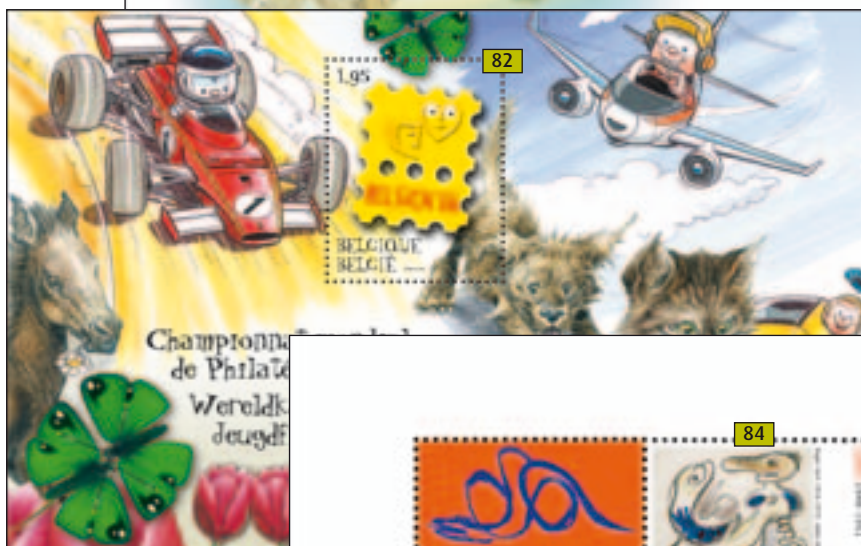
72



74



76



5e
MIV
284583





Indiquez votre choix sur une carte postale et renvoyez-la avant le 25 mars 2007 à:

**Stamps & Philately
Marketing – Election 2006
Egide Walschaertsstraat 1
2800 Mechelen**

Si votre choix correspond à celui de la majorité des participants, vous figurerez peut-être parmi les dix heureux gagnants du magnifique Livre philatélique 2006.

Nouvelles émissions de AN-Post un bel ajout à votre collection

Ryder Cup Golf Prestige booklet

TIRAGE LIMITÉ!

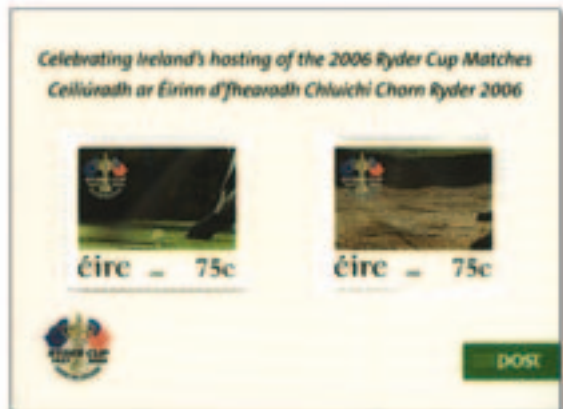


Code: IR0622PBK Prix: € 14,52

Ryder Cup Golf Mint set

2 x 75c autocollant

Code: IR0622SAS Prix: € 1,82



Plus d'info:
www.irishstamps.ie

Davo vous présente: suppléments Belgique 2006

Belgique 2006 supplément de Base

Le supplément de base 2006 Belgique reprend tous les nouveaux timbres et les blocs. Composition: Les pages 263 à 266, B95 à B102, pour les timbres courants, timbres et commémoratifs et les blocs émis en 2006.

La double page informative reprenant les caractéristiques techniques des émissions de 2006.

- En LUXE (LX), avec pochettes: € 26,75
- En STANDARD-LUXE (SL), sans pochettes:
€ 14,75



Belgique 2006 Timbres isolés de blocs et carnets

Pour les timbres isolés de blocs et carnets de 2006.

Composition: pages 266a, 266b, 266c, 266d et 266e

- En LUXE (LX), avec pochettes: € 10,75
- En STANDARD-LUXE (SL), sans pochettes: € 5,75



Belgique 2006 Carnets

Pour les carnets complets de 2006. Les pages sont munies d'une pochette double soudure.

Composition: pages C18, C19, C20, C21 et CN16

- Uniquement en LUXE (LX), avec pochettes: € 10,75

Belgique 2006 Blocs Extra

Pour les blocs complets avec plusieurs sceaux identique de 2006 (Liberté de la presse et bloc Noël)

Composition: pages B94a et B102a

- En LUXE (LX), avec pochettes: € 4,75
- En STANDARD-LUXE (SL), sans pochettes: € 2,75



Belgique 2006 "This is Belgium"

2 pages, entièrement illustrées en couleurs, pour les timbres isolés du feuillet 'This is Belgium' de 2006

Composition: pages 2006-1 et 2006-2

• *Uniquement en LUXE (LX), avec pochettes: € 5,75*

Supplément Cartes Postales Spéciales

Pour les cartes illustrées de 2006. Composition: pages CK73 à CK80.

• *Uniquement en LUXE (LX), avec pochettes: € 16,75*

Supplément Timbres Chemins de fer

Pour les feuillets timbres chemins de fer de 2006.

Composition: pages CP37 et CP38.

• *En LUXE (LX), avec pochettes: € 4,75*

• *En STANDARD-LUXE (SL), sans pochettes: € 2,75*

Supplément EXTRA: CoBrA 2006

Page en couleurs, pour l'émission commune Belgique/Danemark (carte, 2 timbres et bloc)

• *Uniquement en LUXE: € 3,25*

Supplément Projets non adoptés

Pour les feuillets timbres Projets non adoptés de 2004-2006. Composition: pages NA11, NA12, NA13 et NA14.

• *Uniquement en LUXE (LX), avec pochettes: € 8,75*

Vous voulez placer une commande?

Notez le supplément sur le bon de commande au milieu de ce Philanews.

Plus d'info? → www.davo.nl

Nouvelles formules d'abonnement !!!

Il existe à présent cinq manières de s'abonner!

Chers philatélistes,

Stamps & Philately souhaite que son offre corresponde davantage aux souhaits de ses clients. Depuis 2006, nous vous proposons également la formule **d'abonnement i, l'abonnement all-in dont le prix reste invariable.**

Nous aimerions une fois encore vous exposer les avantages de cette offre:

En 2007, cet abonnement all-in revient à € 6.25 par mois, et vous recevrez pour ce prix tous les timbres- poste émis au cours de l'année en 1 exemplaire (timbres spéciaux, timbres ordinaires, en version gommée ou autocollante).

Vous payez en 4 fois par année, lors de chaque livraison, et une réduction conséquente vous sera accordée sur votre dernière facture, afin de ne pas dépasser le prix fixé de € 75.

Des avantages uniques:

- la certitude de recevoir chaque année un exemplaire de tous les timbres-poste émis
- vous ne devez plus vous déplacer, vous commandez les timbres de chez vous.
- peu importe le nombre de timbres émis, vous ne payez jamais de supplément.
- Vous êtes toujours certain du prix total de votre abonnement.

Une seule condition pour en bénéficier: payer par domiciliation ou carte de crédit.

Vous souhaitez souscrire un abonnement all-in, à un prix fixe?

Utilisez une des cinq méthodes suivantes pour vous abonner:

1. Téléphonnez au numéro 015 285 811
2. Envoyez un courrier électronique à Philately@post.be
3. Visitez notre site Internet www.philately.post.be
4. Passez dans une de nos Philaboutiques à Bruxelles ou à Mechelen
5. Renvoyez le coupon que vous trouverez sur la page suivante.

Coupon réponse

Formule d'abonnement Invariable

Renvoyez ce bon dans une enveloppe à:

Stamps & Philately - E. Walschaertsstraat 1 - 2800 Mechelen.

Oui, je souscris dès à présent un abonnement à la Formule Invariable.

SC 304



Nom: Prénom:

Adresse: N°:

CP: Commune:

Tél.: E-mail:

Date de naissance:

N° de client*:

(* Si vous n'avez pas encore de numéro de client, il vous en sera attribué un lors de votre première commande.

Mode de paiement:

Domiciliation

Nom:

N° de compte:

Carte de crédit

VISA/MASTERCARD

N°: / / / (16 chiffres).

Date d'échéance: / (mois/année)

LA POSTE, S.A. de droit public, Centre Monnaie, 1000 Bruxelles. TVA BE 0214.596.464 RPM Bruxelles. PR 679-0000013-13.
 Vos données à caractère personnel seront traitées par LA POSTE dans le cadre de la relation contractuelle et en vue de la promotion commerciale des produits et services émis et/ou distribués par LA POSTE. Sauf opposition de votre part, ces données peuvent être communiquées dans ce cadre à des partenaires contractuellement liés à LA POSTE. Vous pouvez accéder aux données vous concernant, en demandant la rectification ou vous opposer à leur utilisation à des fins de marketing direct. Si vous souhaitez que vos données ne soient pas ou plus utilisées ultérieurement à des fins de marketing direct, envoyez une demande écrite, datée et signée, en joignant une copie de votre pièce d'identité à La Poste - Service Privacy - WTC II, Chaussée d'Anvers, 59 à 1000 Bruxelles.

03 - 05 05 2007

Internationale Briefmarken-Messe à Essen



Stamps & Philately sera présent à l'Internationale Briefmarken-Messe à Essen (Allemagne) qui se déroulera du 3 au 5 mai 2007.

Adresse: Messehaus Süd, Halle 1A - Norbertstrasse - 45131 Essen

24 03 2007

Premio Massari à Wetteren



Premio Massari, une exposition compétitive internationale pour toutes les collections thématiques sur la "musique", se tiendra en même temps que la prévente à Wetteren du 24 mars. Pendant la prévente, vous pourrez acheter une vignette d'affranchissement spéciale en rapport avec ce

thème. Vignettes de € 0,46 - € 0,52 - € 0,70 - € 0,75 - € 0,80 et € 0,90.

Resultats du concours:

Pour les écrivains en herbe

Peu de collectionneurs de timbres-poste nous ont envoyé leur histoire "philatélique" personnelle. Les personnes suivantes recevront le Livre Philatélique belge 2006: **M. Sui Fung, Mme. Devleeschouwer Danielle, M. Raphael Pelgrims, Mme. Marcelle Renard.**

Si malgré tout, vous nous avez envoyé votre histoire et vous ne figurez pas dans la liste ci-dessus: contactez nous via philately@post.be ou en téléphonant au 015 285 843

Resultat du concours: Belgica 2006



A l'occasion de Belgica 2006, vous pouviez gagner un city trip. L'heureuse gagnante est désormais connue: il s'agit de **M. Augusta Bourbon** d'Anvers qui peut se préparer pour partir en voyage!

Un nouveau timbre vient s'ajouter à la série "Oiseaux" d'André Buzin

A l'occasion des élections fédérales du 10 juin, nous émettrons un timbre élection de € 0,23. Il est illustré d'un oiseau, un choucas. Ce timbre sera en vente à partir du 26 mars 2007 dans tous les bureaux de poste et sera en prévente le 24 mars 2007 à 9230 Wetteren. Vous trouverez de plus amples informations et des illustrations sur ce timbre dans notre prochaine édition 3/2007 de Philanews.

Liste d'adresses Vente des émissions spéciales

Retrouvez les adresses des bureaux de poste où trouver les émissions spéciales: en consultant la liste des points de vente annexée au Philanews 2/2006, ou en surfant sur notre site web www.philatelly.post.be. Vous pouvez également obtenir un exemplaire de cette liste sur simple demande orale ou écrite auprès de notre service clientèle (adresse: E. Walschaertsstraat 1, 2800 Mechelen - Fax: 015 285 816 - Email: philately@post.be)



Antwerpfilea

FNIP

31 mars et 1 avril 2007

Salon International de la Philatélie et de la Numismatique

antwerp expo

Jan van Rijswijcklaan 191
2020 Antwerpen



Samedi de 10 à 18h

Dimanche de 10 à 16h

Entrée: € 3,00

www.fnip.be
info@fnip.be

**En collaboration avec FNIP nous offrons
à nos lecteurs une entrée gratuite:**

**Avec ce bon vous obtenez une entrée gratuite
le samedi 31 mars ou le dimanche 1 avril 2007**

Nom:

Adresse:

.....
.....

FNIP asbl - Boekenberglei 181-3
BE-2100 Deurne

tél.: +32 (0)486 96 22 85
fax: +32 (0)3 233 89 70