



PHILANEWS

LE MAGAZINE POUR LES PASSIONNÉS DE TIMBRES-POSTE

1-2012 F



ÉCRIVEZ-VOUS !
AVEC LE MAÎTRE CALLIGRAPHE
BRODY NEUENSCHWANDER

CHER LECTEUR,



En premier lieu, je profite de l'occasion pour vous souhaiter, ainsi qu'à ceux qui vous sont chers, une magnifique année 2012. Qu'à tous points de vue, elle comble vos vœux et soit emplie de joie, de bonheur et de santé! Le

8 novembre dernier, nous avons en quelque sorte déjà récité notre compliment de Nouvel An. Lors de la présentation officielle du programme philatélique 2012, nous avons en effet eu le plaisir de dévoiler tous les sujets.

Le hasard a voulu qu'au même moment, un de nos premiers thèmes fasse des remous dans la presse. J'ignore si vous avez pu obtenir votre casier de bières Westvleteren ou si vous êtes revenu bredouille. En tout cas, dans ce Philanews, nous vous offrons notre version du six-pack, sous la forme de six timbres illustrant des bières trappistes belges. Grâce au vernis spécial apposé sur cette émission, les verres donnent l'impression de se détacher du papier. C'est une prouesse technique, qui annonce d'autres surprises et nouveautés, que nous ne manquerons pas de vous réserver de temps à autre cette année.

Une autre série abordera le thème de la mythologie – un must pour la Philatélie de la Jeunesse. Les magnifiques projets de six créatures fabuleuses sont tout droit sortis de l'imagination de Marijke Meersman et ses frères Karl et Ben, tous deux illustrateurs bien connus. Ils donnent corps aux animaux mythiques que le cinéma et la littérature ont fait entrer ces dernières années dans le quotidien des enfants (et des adultes).

2012 est par ailleurs une année mythique en soi. Selon le calendrier maya, le 21 décembre 2012, nous devrions arriver à la fin du monde tel que nous le connaissons actuellement. Un clin d'œil à côté duquel nous ne pouvions pas passer! Non seulement nous émettrons un timbre consacré à un vestige maya, mais nous en cesserons la vente... le 21 décembre, évidemment. Quoi qu'il arrive. Pour nos abonnés avec un paiement à l'avance, nous avons en outre prévu un souvenir spécifique, mais vous en saurez plus ultérieurement. Pour autant que nous en ayons encore l'occasion, évidemment...

Jan Smets
Directeur marketing & customer service

6
LE CALENDRIER MAYA :
ÉMISSION APOCALYPTIQUE

7
VISIT BELGIUM : ÉMISSION
EUROPA 2012

8
LES BIÈRES TRAPPISTES :
ENTRETIEN AVEC
FRANÇOIS DE HARENNE

16
PHILATÉLIE DE LA
JEUNESSE : UNE
COLLABORATION
FANTASTIQUE



EN PLUS :

ÉCRIREZ-VOUS !	3
PUBLICATIONS	10
EN BREF	14 & 19
PHIL-A-CLUB	15
ABONNEMENTS	18
ÉVÉNEMENTS	22
CHRONIQUE	23

VOUS TROUVEREZ
LE BON DE COMMANDE
AU CENTRE DE CE MAGAZINE

Photo couverture © Michiel De Cleene

SERVICE CLIENTÈLE :

Adresse : bpost
Stamps & Philately
E. Walschaertsstraat 1B
2800 Mechelen
Tél. : +32 (0)2 278 50 70
Fax : +32 (0)2 276 51 00
E-mail : philately@bpost.be
Web : www.philately.bpost.be

Stamps & Philately n'est pas responsable des offres proposées par ses tiers et ne pourra donc pas être mis en cause en cas de litige. Offres valables dans la limite des stocks disponibles et sous réserve d'erreurs. Les prix des valeurs postales peuvent être adaptés, mais les timbres-poste achetés restent utilisables aux tarifs affichés. Les illustrations du Philanews sont publiées sous réserve d'adaptations.



ÉCRIREZ-VOUS ! LE REGARD D'UN CALLIGRAPHE SUR L'ART ÉPISTOLAIRE

Émission spéciale 4

Ces trente dernières années, en véritable virtuose des textes, Brody Neuschwander a remis à l'honneur la calligraphie européenne et l'a portée vers de nouveaux sommets. Souvent en symbiose avec d'autres arts, comme le cinéma. « Par ma calligraphie, je veux mettre la langue en images », nous confie l'artiste.

L'émission spéciale « Écrivez-vous ! » qui sortira peu avant la Saint-Valentin est une création chère à son cœur. Il a invité des calligraphes de quatre autres grandes traditions à collaborer avec lui à cette émission. « J'ai moi-même conçu les émissions en néerlandais et en français et servi d'art director pour intégrer les autres calligraphies dans le projet global du timbre. La série dédie un timbre à chacune des écritures chinoise, arabe, grecque et indienne. En plus de mettre en avant l'esthétique de ces écritures, ces timbres véhiculent aussi un autre message. Nous communiquons tous par l'écrit, dont la calligraphie est la forme la plus noble, qui vit dans toutes les grandes cultures. L'intégration en une seule émission est un plaidoyer pour la collaboration entre les cultures et pour le respect des traditions des uns et des autres. »

PENSER GRAND

Sans être en lien direct avec la philatélie, il a accepté avec plaisir l'invitation de bpost. « Je suis texan et nous avons l'habitude de penser grand, » dit-il en riant, « je trouve que le timbre-poste, c'est un peu trop petit. Mais c'est un honneur que l'on demande ma collaboration, d'autant qu'il s'agit de mon sujet de prédilection. Au début des années



2000, j'avais déjà créé le timbre de Noël pour les postes britanniques. Je savais donc où je mettais les pieds. Je pense qu'au centimètre carré, je n'ai jamais autant travaillé! Vu le format, j'ai dû complètement changer de méthode. Il faut éliminer tout ce qui n'est pas nécessaire et, dans le même temps, veiller à ce que la série des cinq timbres forme un

3 tout harmonieux. Ce qui veut dire, à de très nombreuses reprises, imprimer au format réel, découper et voir l'impact sur l'enveloppe. Mais je suis très satisfait du résultat final. »

L'INNOVATION A DU BON

« Les styles d'écriture me fascinent depuis mon enfance. Sans doute parce



Brody Neuenschwander dans son atelier

que j'ai dû changer trois fois d'école : du système américain à l'allemand et retour à l'américain. Comme le matériel pédagogique changeait, j'ai dû chaque fois modifier mon écriture. C'est ainsi qu'à mon adolescence, j'imitais les écritures moyenâgeuses et gothique. » Par la suite, il a suivi les cours d'histoire

de l'art de l'université de Princeton et de l'institut Courtauld à Londres. « À Londres, j'ai étudié la calligraphie en parallèle. La synergie entre les deux m'intéressait beaucoup. Associer l'étude du contexte historique et la pratique personnelle, cela ouvre bien des perspectives. » Sa fait-il du souci pour son gagne-pain

« Je pense qu'au centimètre carré, je n'ai jamais autant travaillé ! »

depuis l'essor des technologies de la communication ? « Il se peut que la révolution numérique entraîne la disparition de certaines écoles. Mais puisque l'on parle gagnepain, je réfléchis constamment à ce qui me permettrait de faire entrer la calligraphie dans le graphisme. J'ai par exemple mis au point une large gamme d'applications graphiques fonctionnelles. Dans ce travail, les technologies numériques apportent un soutien considérable. Grâce à cette révolution, je peux réaliser un logo en 24 heures, le scanner et l'envoyer dans le monde entier. L'innovation a du bon », estime-t-il.

LA RENAISSANCE ARABE

Son inspiration, il ne la puise pas uniquement dans l'histoire et dans le monde de la calligraphie. « L'art contemporain occidental m'inspire, notamment des artistes comme Cy Twombly, Thierry Decordier et Bruce Nauman. Par ailleurs, j'approfondis mes connaissances des grandes traditions de la calligraphie, au point d'apprendre le chinois et l'arabe (rit). Dans le monde arabe, je constate une explosion d'activité, sans doute sous l'influence du printemps arabe. Le printemps arabe remet bien des choses en question. Cet important mouvement aura de toute évidence un impact sur la plus importante forme artistique du monde arabe. Nous sommes encore en plein dedans, mais il se peut que dans le futur, nous parlions de cette période comme de la renaissance arabe et que la révolution tunisienne devienne aussi importante que les écrits de Luther. C'est une époque passionnante pour les artistes ! » La Chine évolue d'une manière très intéressante, elle aussi. « La révolution culturelle, fait-il remarquer, a jeté aux orties la calligraphie traditionnelle, mais n'a jamais pu l'éradiquer complètement. Aujourd'hui, les Chinois sont à juste titre fiers de cet héritage et font tout pour qu'il revive. »



DATE D'ÉMISSION
{13/02/2012}
 ÉCRIVEZ-VOUS ! (FÊTE DU TIMBRE)
 CODE : 1204B0
 1 carnet est inclus dans
 l'abonnement aux timbres-poste



CODE : FDC1204



CODE : FDS1204



Prévente :
 Le 11 février 2012 de 10 à 15h
 à l'adresse suivante : Athénée Royal Jean Rey,
 Rue du Bercet 6, 5660 Couvin.

Oblitération premier jour :
 Le 13 février 2012 de 10 à 17h
 à la Philaboutique Bruxelles - De Brouckère,
 Boulevard Anspach 1 à 1000 Bruxelles.

Écrivez-vous ! (Fête du Timbre)
CARACTÉRISTIQUES:

Thème: calligraphie : calligraphie latine (Brody Neuenschwander)
 calligraphie arabe (Wissam Shawkat)
 calligraphie chinoise (Jianing Wang)
 calligraphie hindi (Dharmesh Jadeja)
 calligraphie grecque (Georgia Angelopoulos)

Création : Brody Neuenschwander
Valeur du timbre : 1
Prix du carnet : 5,95 €
Format des timbres : 25,3 mm x 44 mm
Format du carnet : 180 mm x 64 mm
Composition : carnet comportant 5 timbres différents
Papier : gommé polyvalent blanc
Dentelure : 11 ½
Procédé d'impression : héliogravure
Repro : De Schutter 'Neroc nv
Impression : Stamps Production Belgium

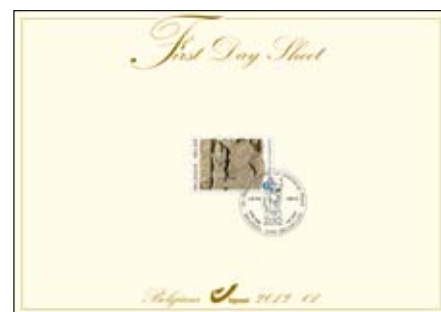
LE 21 DÉCEMBRE 2012, LA FIN DU MONDE POUR LE CALENDRIER MAYA ...

Émission spéciale 1

Avec la régularité d'une horloge, on nous annonce la fin des temps. Heureusement, les prophètes de malheur ont eu peu de chance jusqu'ici. Mais qu'en est-il des Mayas ?

D'après leurs calculs précis, nous pouvons nous attendre à l'apocalypse le 21 décembre 2012. Pour cette raison, nous interrompons la vente de cette émission le 21 décembre...

L'illustration de ce timbre apocalyptique est un détail d'un panneau Maya. Le panneau complet est visible dans toute sa splendeur aux Musées Royaux d'Art et d'Histoire de Bruxelles. Le musée abrite l'une des plus importantes collections d'art précolombien d'Europe, dont plusieurs pièces rares de toute grande valeur. Les Apôtres de l'Apocalypse feraient donc bien de découvrir cette collection sans attendre !



CODE : FDS1201



VIGNETTE D'AFFRANCHISSEMENT LE CALENDRIER MAYA

La vignette d'affranchissement est disponible à partir du 16 janvier 2012. Elle sera également vendue lors de la prévente du 14 janvier 2012. Codes et prix : voir bon de commande central.



DATE D'ÉMISSION
{16/01/2012}
LE CALENDRIER MAYA
CODE : 1201BL
1 timbre est inclus dans
l'abonnement aux timbres-poste



CODE : FDC1201



Prévente :

Le 14 janvier 2012 de 10 à 15h à l'adresse suivante : St.-Catherinakerk (Begijnhofkerk), St.-Catherinastraat, 3700 Tongeren.



Oblitération premier jour :

Le 16 janvier 2012 de 10 à 17h à la Philaboutique Bruxelles - De Brouckère, Boulevard Anspach 1 à 1000 Bruxelles.

Le Calendrier Maya CARACTERISTIQUES :

Thème : le calendrier Maya. Prédiction de la fin du monde pour le 21/12/2012. Détail du panneau Maya avec date (Musées Royaux d'Art et d'Histoire de Bruxelles)

Création : MVTM

Valeur du timbre : 1

Prix du feuillet : 5,95 €

Format des timbres : 40,20 mm x 27,66 mm

Format du feuillet : 100 mm x 166 mm

Composition : feuillet comportant 5 timbres identiques

Papier : gommé polyvalent blanc litho

Dentelure : 11 1/2

Procédé d'impression : offset

Repro & impression : Stamps Production Belgium

UN HOMMAGE APPUYÉ À LA BELGIQUE

Émission spéciale 5

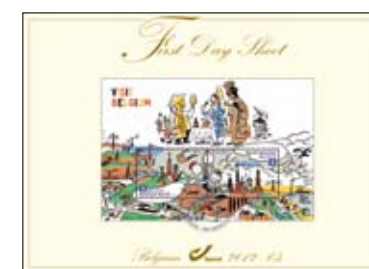
Avec son projet pour l'émission EUROPA « Visit Belgium », le graphiste et illustrateur Ever Meulen n'en est pas à son coup d'essai. En 2006 déjà, il a créé plusieurs timbres-poste pour bpost. Cette émission nous dévoile sa vision de la Belgique et surtout d'éléments belges typiques dont, à ses yeux, nous pouvons être légitimement fiers.

Tout comme Ever Meulen, les créateurs d'une cinquantaine de pays d'Europe ont planché sur le thème « Visit ... ». Chaque pays peut ainsi faire valoir ses atouts dans le cadre de l'émission commune européenne. Le concours « EUROPA Stamp Contest » est ouvert à tous les projets. Comme chaque année, le meilleur sera couronné. La première édition de ce concours en ligne remonte à 2002. Depuis 2007, le public peut, par son vote, désigner le vainqueur. En 2011, 56 contributions ont été enregistrées, qui ont occasionné un nombre record de votes – 5.576 –, soit 300 % de plus que l'année précédente !

Depuis 1993, PostEurop, une association de services postaux européens est responsable des émissions EUROPA. Articulées autour d'un thème commun, ces émissions ont en fait une longue histoire. Actuellement encore, ces émissions symbolisent la collaboration et l'intégration européennes. Les timbres EUROPA sont parmi les plus populaires et les plus collectionnés au monde.



CODE : FDC1205



CODE : FDS1205



DATE D'ÉMISSION
{13/02/2012}
VISIT BELGIUM (EUROPA)
CODE : 1205BL
1 feuillet est inclus dans
l'abonnement aux timbres-poste

Prévente :

Le 11 février 2012 de 10 à 15h à l'adresse suivante : Athénée Royal Jean Rey, Rue du Bercet 6, 5660 Couvin.

Oblitération premier jour :

Le 13 février 2012 de 10 à 17h à la Philaboutique Bruxelles - De Brouckère, Boulevard Anspach 1 à 1000 Bruxelles.

Visit Belgium (EUROPA) CARACTERISTIQUES :

Thème : l'émission EUROPA visite la Belgique : en Wallonie et à Bruxelles en Flandre et à Bruxelles

© www.atomium.be - SABAM Belgium 2012

Feuillet : touristes

Création : Ever Meulen

Valeur du timbre : 1

Prix du feuillet : 5,94 €

Format des timbres : 40,20 mm x 27,66 mm

Format du feuillet : 120 mm x 80 mm

Composition : feuillet comportant 2 timbres différents

Papier : gommé polyvalent blanc

Dentelure : 11 1/2

Procédé d'impression : offset

Repro & impression : Stamps Production Belgium

LA GRANDE FRATERNITÉ DES TRAPPISTES BELGES

Émission spéciale 2

François de Harenne, porte-parole de l'Association Internationale Trappiste, se dit très satisfait de l'émission spéciale consacrée aux six bières trappistes belges : « C'est une très belle émission. C'est un privilège de les voir mises en valeur de la sorte. »

bpost lancera cette émission spéciale le 16 janvier. Un vernis spécial a été imprimé sur l'illustration, pour en accentuer le réalisme.

L'Association Internationale Trappiste organise la collaboration entre les abbayes et couvents trappistes. Elle regroupe seize abbayes et couvents en Belgique, Allemagne, France, Pays-Bas et Autriche.

« Le premier critère auquel une trappiste doit répondre est d'être brassée par ou sous le contrôle d'une communauté monacale, explique François de Harenne. Un deuxième critère est que la communauté endosse la responsabilité du produit. Troisième critère, la plus grande partie des bénéfices doit être affectée à des œuvres sociales. »

Pour l'association, six abbayes belges peuvent porter l'appellation « Authentic Trappist Product » : Achel, Chimay, Orval, Rochefort, Westmalle et Westvleteren. « Les goûts et les couleurs diffèrent, mais tous les six sont des produits d'excellence. Ce n'est donc pas un hasard que la Belgique est réputée dans le monde entier comme le pays de la bière, certainement pour les produits de qualité. »

LA BIÈRE, TOUTE UNE HISTOIRE

« Dans ce domaine, l'avenir semble rose : d'une manière générale, la bière progresse. La consommation d'une trappiste procure un plaisir particulier. Aussi ces bières sont-elles très demandées. Elles ne sont pas brassées à grande échelle et cette limitation augmente encore la demande. À cela s'ajoute qu'elles ne sont pas produites dans un environnement industriel. Orval, Westmalle, Chimay ou autre,



© L'Abbaye de Saint-Sixte à Westvleteren

chacune se reconnaît à son goût. En cette matière, le consommateur d'aujourd'hui est

« Le consommateur d'aujourd'hui est devenu plus sélectif que par le passé »

devenu plus sélectif que par le passé, affirme François de Harenne. « Autre aspect important, chaque bière a son histoire. Et le consommateur, à la recherche d'authenticité, apprécie les produits qui se doublent d'une histoire. »

D'OÙ VIENNENT LES TRAPPISTES ?

Le plus ancien lien entre couvent et bière est attesté sur un plan de l'abbaye de Saint-Gall, en 820. L'art brassicole s'est rapidement répandu en Europe, au point qu'à la fin du Moyen-Âge, pratiquement toutes les abbayes possédaient leur brasserie.

En 1796, la révolution française a mis fin à cette activité. Il a fallu attendre 1836 pour voir apparaître la première trappiste, à Westmalle. Les autres abbayes ont suivi progressivement (Westvleteren en 1839, Chimay en 1863, Rochefort en 1907 et Orval en 1934). Fondée en 1845 par des moines venus de Westmalle, l'abbaye d'Achel ne fait de la bière que depuis 1998.



DATE D'ÉMISSION
{16/1/2012}
LES BIÈRES TRAPPISTES
CODE : 1202BL
1 feuillet est inclus dans
l'abonnement aux timbres-poste



CODE : FDS1202



CODE : FDC1202



Prévente :

Le 14 janvier 2012 de 10 à 15h à l'adresse suivante : St.-Catherinakerk (Begijnhofkerk), St.-Catherinastraat, 3700 Tongeren.



Oblitération premier jour :

Le 16 janvier 2012 de 10 à 17h à la Philaboutique Bruxelles - De Brouckère, Boulevard Anspach 1 à 1000 Bruxelles.

Les bières trappistes CARACTÉRISTIQUES :

Thème : les 6 bières trappistes belges (bouteille, verre & capsule) en timbres
Timbres : Achel/Chimay/Orval/Rochefort/Westmalle/Westvleteren
Création : MVTM
Valeur du timbre : 1
Prix du feuillet : 5,94 €
Format des timbres : 27,66 mm x 40,20 mm
Format du feuillet : 166 mm x 100 mm
Composition : feuillet comportant 6 timbres différents
Papier : gommé polyvalent blanc litho
Dentelure : 11 ½
Procédé d'impression : offset
Repro & impression : Stamps Production Belgium

COMPLÉTEZ VOTRE COLLECTION AVEC CES OUVRAGES DE RÉFÉRENCE

Les émissions de timbres-poste 2011 ont toutes été présentées aux collectionneurs. Nous les avons réunies dans le Livre annuel 2011 « La Belgique 2011 à travers ses timbres-poste » et dans la Pochette annuelle 2011 afin que vous puissiez les admirer de nouveau. Deux ouvrages de référence uniques consacrés à la philatélie qui compléteront à merveille votre collection !

DÉCOUVREZ LE MONDE DE LA PHILATÉLIE AVEC LE LIVRE ANNUEL 2011



Avec son style séduisant, ses astuces amusantes et ses nombreuses informations de fond sur chaque émission spéciale, le Livre annuel 2011 constitue le moyen idéal pour faire

connaissance avec le monde de la philatélie. Une surprise agréable et originale pour vos amis et votre famille, qui découvriront votre passion de manière inhabituelle. Qui sait ? Peut-être se prendront-ils aussi de passion pour la philatélie ! Les informations de fond supplémentaires sur chaque timbre-poste spécial rendent ce livre incontournable pour toute collection qui se respecte.

2011, année gourmande !

La cuisine et la gastronomie ont actuellement le vent en poupe. Le Livre annuel porte également une attention particulière à ces thèmes. Les émissions « Légumes oubliés » et « Friandises de chez nous » sont ainsi mises à



l'honneur avec des recettes étonnantes et des astuces divertissantes.

Que comporte le Livre annuel 2011 ?

Avec ses 82 pages joliment illustrées, le Livre annuel regorge d'informations intéressantes sur chaque timbre spécial. Il est en outre pourvu de pochettes de protection pour les timbres-poste, carnets et feuillets qui l'accompagnent. Le Livre annuel 2011, c'est plus de 100 timbres-poste belges spéciaux ! Mais ce n'est pas tout. Pour l'accompagner, nous vous offrons une véritable pièce de collection, à savoir un feuillet en noir et blanc de l'émission de Noël « Meilleurs vœux. Écrivez-vous ! »

Prix : 106 €
Code : JB11F

LA POCLETTE ANNUELLE 2011 RÉUNIT TOUS LES TIMBRES-POSTE BELGES DE L'ANNÉE

Êtes-vous toujours à la recherche d'un beau cadeau original ? N'hésitez plus, optez pour la Pochette annuelle 2011 ! Elle réunit tous les timbres-poste belges de 2011. Une manière pratique de compléter en un clin d'œil votre collection ou celle d'un(e) ami(e) !

La Pochette annuelle 2011 regroupe plus de 100 timbres-poste, avec un exemplaire de tous les timbres spéciaux et ordinaires émis en 2011. Les timbres vendus à l'unité sont livrés sur de



solides cartes de classement. Avec un objet de collection surprenant : un feuillet noir et blanc de l'émission EUROPA.

Prix : 95,50 €
Code : JM11

EXCLUSIVITÉ 2012

Souscrivez un abonnement et recevez de superbes cadeaux ! Deux formules s'offrent à vous pour le paiement du Livre annuel et/ou de la Pochette annuelle (à partir de l'édition 2012*).

Choisissez LE PAIEMENT ANTICIPÉ et profitez des cadeaux suivants :

- un feuillet non dentelé ;
- une paire de lunettes 3D Titanic (voir page 18) ;
- la gravure 'Oiseau' d'André Buzin.

En payant APRÈS RÉCEPTION de la Pochette annuelle ou du Livre annuel, vous recevrez les cadeaux suivants :

- un feuillet non dentelé ;
- une paire de lunettes 3D Titanic (voir page 18).

Bénéficiez en outre d'une réduction de 2 % en cas de paiement par domiciliation !

* Le Livre annuel 2012 contient tous les timbres-poste spéciaux prévus pour l'année 2012. La Pochette annuelle 2012 regroupe tous les timbres-poste ordinaires et spéciaux prévus pour l'année 2012. Vous pouvez acquérir les émissions additionnelles séparément.

Envie d'un cadeau original ? Vous pouvez toujours commander nos publications :

AUPRÈS DE STAMPS & PHILATELY :

1. via le bon de commande central
2. par e-mail à philately@bpost.be : en n'oubliant pas d'indiquer vos coordonnées et le mode de paiement choisi
3. par téléphone au +32 (0)2 278 50 70, où notre service clients se fera un plaisir de répondre à vos questions

DISPONIBLES ÉGALEMENT :

1. dans les Philaboutiques de Bruxelles et Malines
2. sur notre e-shop : www.bpost.be/eshop

COMPLÉTEZ EN MAJUSCULES S.V.P.

nom : _____ prénom : _____

rue : _____

n° : _____ boîte : _____ code postal : _____

localité : _____

tél. : _____

e-mail : _____

n° de TVA - n° d'entreprise⁽¹⁾ : _____

n° de client⁽²⁾ : F I L _____ P R S _____

(1) a mentionner si vous avez un numéro de TVA ou d'entreprise.

(2) si vous n'avez pas encore de numéro de client, il vous sera attribué lors de votre première commande.

Consentez-vous à ce que bpost utilise votre adresse e-mail afin de vous donner plus d'informations sur ses produits et services? Oui Non

MODALITÉS DE PAIEMENT

Je suis client et j'ai un ordre de domiciliation pour mes paiements avec le numéro de compte : _____

IBAN _____ BIC _____

Je paie par carte de crédit (avec un minimum de 12.39 euro)

VISA MASTERCARD AMERICAN EXPRESS

N° de carte : _____

Echéance : _____

Montant : Date :

Signature du payeur :

Je paie avec le virement (avec code IBAN/BIC) accompagnant la facture que je reçois par courrier séparé.

En Europe : vos virements internationaux en euro d'un montant maximum de 12.500 € à destination d'un pays membre de l'Union européenne sont exécutés au même tarif que vos virements nationaux et ce, depuis le 1er juillet 2003. Ce changement vous permet de réaliser une économie d'au moins 3,50 € par virement. Pour pouvoir bénéficier de ce tarif, vous devez toutefois mentionner sur l'ordre de paiement le numéro de compte bancaire international (IBAN) du bénéficiaire, ainsi que le code d'identification (BIC) de sa banque, que nous vous communiquerons dans votre facture.

* Les prix des valeurs postales peuvent être adaptés, mais les timbres-poste achetés restent utilisables aux tarifs affichés

RENOVEZ CE BON DE COMMANDE À :

bpost - Stamps & Philately - Vente: E. Walschaertsstraat 1B - 2800 Mechelen Tél. Service clientèle: +32 (0)2 278 50 70 - Fax: +32 (0)2 276 51 00

FRAIS DE TRAITEMENT FIXES	FRAIS NATIONAL	FRAIS ETRANGER
ABONNEMENTS	0 EURO	0 EURO
COMMANDES ISOLÉES	COMMANDE < 25 EURO = 2,00 EURO	COMMANDE < 100 EURO = 5,00 EURO

REMARQUES

1. Envoi recommandé gratuit : pour commandes isolées de plus de € 125.
2. Expédition par TAXIPOST/EMS : possible, aux frais du client.
3. Les frais de traitement ne sont pas cumulés.

Attention !

- Pour éviter les doubles livraisons, ne commandez pas ce que vous recevez via votre abonnement.
- Retour d'envoi : possible endéans les 14 jours après livraison par recommandé (Belgique : gratuit via bureau de poste - recommandé interne).
- Les paiements en espèces et chèques ne sont pas acceptés.
- Vous pouvez aussi faire votre commande par e-mail : philately@bpost.be

Pour simplifier mes commandes, et bénéficier des avantages supplémentaires, je souhaiterais recevoir plus d'informations concernant un abonnement.

BON DE COMMANDE

CODE	DATE D'ÉMISSION	DESCRIPTION	PRIX	NOMBRE	TOTAL
TIMBRES JANVIER 2012					
1201BL	16/01/2012	01. LE CALENDRIER MAYA – 5x 	5,95 €		
1202BL	16/01/2012	02. LES BIÈRES TRAPPISTES – 6x 	5,94 €		
ZB1203	16/01/2012	03. CRÉATURES FABULEUSES (PHILATÉLIE DE JEUNESSE) – 10x 	6,50 €		
TIMBRES FÉVRIER 2012					
1204B0	13/02/2012	04. ÉCRIVEZ-VOUS! (FÊTE DU TIMBRE) – 5x 	5,95 €		
1205BL	13/02/2012	05. VISIT BELGIUM (EUROPA) – 2x 	5,94 €		

CODE	DESCRIPTION	PRIX EX.	NOMBRE	TOTAL
FIRST DAY COVERS JANVIER 2012				
FDC1201	FDC LE CALENDRIER MAYA	4,00 €		
FDC1202	FDC LES BIÈRES TRAPPISTES	4,00 €		
FDC1203	FDC CRÉATURES FABULEUSES	4,00 €		
FIRST DAY COVERS FÉVRIER 2012				
FDC1204	FDC ÉCRIVEZ-VOUS! (FÊTE DU TIMBRE)	4,00 €		
FDC1205	FDC VISIT BELGIUM (EUROPA)	4,00 €		
FIRST DAY SHEETS JANVIER 2012				
FDS1201	FDS LE CALENDRIER MAYA	5,00 €		
FDS1202	FDS LES BIÈRES TRAPPISTES	5,00 €		
FDS1203	FDS CRÉATURES FABULEUSES	5,00 €		
FIRST DAY SHEETS FÉVRIER 2012				
FDS1204	FDS ÉCRIVEZ-VOUS! (FÊTE DU TIMBRE)	5,00 €		
FDS1205	FDS VISIT BELGIUM (EUROPA)	5,00 €		

CODE	DESCRIPTION	PRIX EX.	NOMBRE	TOTAL
PUBLICATIONS				
JM11	POCHETTE ANNUELLE 2011	95,50 €		
	<input type="checkbox"/> JE SOUSCRIS UN ABONNEMENT À LA Pochette ANNUELLE (PAIEMENT ANTICIPÉ - À PARTIR DE 2012) <input type="checkbox"/> JE SOUSCRIS UN ABONNEMENT À LA Pochette ANNUELLE ET JE PAIE APRÈS LIVRAISON (À PARTIR DE 2012)			
JB11F	LA BELGIQUE 2011 À TRAVERS SES TIMBRES-POSTE (LIVRE ANNUEL)	106,00 €		
	<input type="checkbox"/> JE SOUSCRIS UN ABONNEMENT AU LIVRE ANNUEL (PAIEMENT ANTICIPÉ - À PARTIR DE 2012) <input type="checkbox"/> JE SOUSCRIS UN ABONNEMENT AU LIVRE ANNUEL ET JE PAIE APRÈS LIVRAISON (À PARTIR DE 2012)			
VIGNETTES				
FV1201PRO	LE CALENDRIER MAYA 2012 SET	4,13 €		
FV1201(1)S	LE CALENDRIER MAYA 2012 1X (1)	0,75 €		
FV1201(1E)S	LE CALENDRIER MAYA 2012 1X (1E)	1,09 €		
FV1201(1W)S	LE CALENDRIER MAYA 2012 1X (1W)	1,29 €		
FV1201(2)S	LE CALENDRIER MAYA 2012 1X (2)	1,50 €		

CODE	DESCRIPTION	PRIX EX.	NOMBRE	TOTAL
SUPPLÉMENTS DAVO 2012				
DA121952	SUPPLÉMENT DE BASE 1A 2012 (FEUILLE D'INFO INCLUSE) <input type="checkbox"/> JE SOUHAITE SOUSCRIRE UN ABONNEMENT À 1A	29,75 €		
DA1252052	SUPPLÉMENT TIMBRES EXTRAITS DES FEUILLES/CARNETS 1B 2012 <input type="checkbox"/> JE SOUHAITE SOUSCRIRE UN ABONNEMENT À 1B	12,25 €		
DA1252062	SUPPLÉMENT CARNETS COMPLETS AUTOCOLLANTS 1C 2012 <input type="checkbox"/> JE SOUHAITE SOUSCRIRE UN ABONNEMENT À 1C	5,50 €		
DA1251922	SUPPLÉMENT FEUILLES 1D 2012 <input type="checkbox"/> JE SOUHAITE SOUSCRIRE UN ABONNEMENT À 1D	21,25 €		
AUTRES PRODUITS				
MER1001BUZ	BUZIN BOX	50,00 €		
ABONNEMENT TIMBRES-POSTE - PAIEMENT ANTICIPÉ	<input type="checkbox"/> JE SOUSCRIS À L'ABONNEMENT TIMBRES-POSTE AVEC PAIEMENT ANTICIPÉ (2012: 99,80 €) <input type="checkbox"/> JE SOUHAITE RECEVOIR LES ÉMISSIONS NON PRÉVUES SÉPARÉMENT APRÈS L'ENVOI 4 <input type="checkbox"/> JE NE SOUHAITE PAS RECEVOIR LES ÉMISSIONS NON PRÉVUES	99,80 €		
ABONNEMENT TIMBRES-POSTE - PAIEMENT POSTOSÉ	<input type="checkbox"/> JE SOUSCRIS À L'ABONNEMENT TIMBRES-POSTE PAIEMENT APRÈS CHAQUE ENVOI			
ABONNEMENT PHIL-A-CLUB	<input type="checkbox"/> JE SOUSCRIS À L'ABONNEMENT PHIL-A-CLUB	29,95 €		
	ÉMISSION COMMUNE EUROPALIA BRASIL - 2 TIMBRES	6,50 €		
VOS COMMANDES SUPPLÉMENTAIRES				

REMARQUE IMPORTANTE : TOUS NOS PRIX SONT TVA INCLUSE

TOUS LES PRODUITS ET TIMBRES SONT DISPONIBLES JUSQU'À ÉPUISEMENT DES STOCKS OU LA FIN DES DÉLAIS DE VENTE.

TOTAL DE LA COMMANDE	€
J'AJOUTE DES FRAIS ADMINISTRATIFS	€
MONTANT TOTAL	€

date : signature :

- Souhaitez-vous des timbres isolés ? Nous vous les proposons en exclusivité via les canaux suivants :
- dans une formule d'abonnement
 - nos préventes
 - les oblitérations 1er jour dans notre Philaboutique

Pour un conseil personnalisé, appelez-nous au +32 (0)2 278 50 70

Vos données sont traitées par bpost en vue de la gestion de vos relations (pré)contractuelles avec bpost et de vous informer des produits et services que bpost commercialise et/ou distribue. Si vous souhaitez vous opposer à ces finalités, cochez la case ci-dessous. Cette procédure vous permet également de consulter vos données et de les faire corriger si nécessaire.
 Je ne souhaite pas recevoir d'informations sur les produits et services commercialisés et/ou distribués par bpost.

NOUVEAUX TARIFS POSTAUX CHANGEMENTS TARIFAIRES AU PREMIER JANVIER 2012

Un nouveau tarif est d'application pour les timbres-poste depuis le premier janvier 2012. Seul le tarif a été adapté, le système tarifaire restant quant à lui inchangé. Ainsi, le système avec les valeurs numériques (timbres de valeur 1, 2 ou 3) reste en vigueur. De la même façon, le prix du timbre-poste dans les bureaux de poste sera toujours fonction du nombre de timbres-poste achetés: si vous achetez une feuille de 10 timbres-poste du tarif national 1, vous payerez 0,65 € par timbre-poste ; un timbre-poste à l'effigie royale de tarif national 1 acheté à l'unité vous reviendra à 0,75 €. Le tarif du timbre-poste acheté à l'unité est également celui qu'il faudra affranchir si vous utilisez des timbres-poste avec valeur nominale en € ou en BEF (ou une combinaison de timbres-poste avec et sans valeur nominale), soit 0,75 € ou 30,25 BEF.

HORAIRE DE LA PHILABOUTIQUE DE BRUXELLES

- **Lundi, Mardi, Mercredi & Vendredi** 10h00-13h00 et de 14h00-17h00
- **Jedi** Fermé



BUREAUX DE POSTE TEMPORAIRES

Si vous souhaitez braquer les projecteurs sur un événement particulier, une manière originale consiste à organiser un bureau de poste temporaire. Ce jour-là, les visiteurs rentreront chez eux avec un affranchissement spécial et, le cas échéant, un timbre-poste conçu pour l'occasion par vous-même et MyStamp Pro. De cette manière, vos visiteurs garderont un souvenir durable de l'événement !

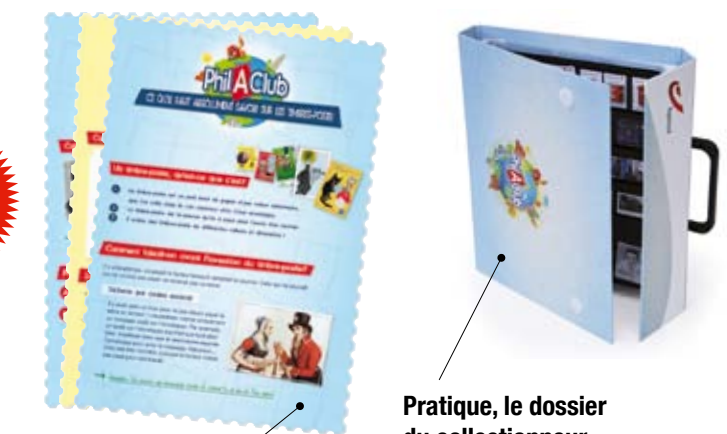
Vous êtes intéressé ? Choisissez votre date et appelez le +32 (0)2 278 50 70 (demandez le Sales Team). Nous verrons ensemble quelles sont les possibilités pour votre bureau de poste temporaire.

QUI PEUT RÉSISTER À LA SÉDUCTION DU NOUVEAU PHIL-A-CLUB ?

En tant que collectionneur de timbres aguerris, vous savez mieux que personne combien l'univers des timbres est passionnant et enrichissant. Pour parfaire le tout, ne serait-il pas merveilleux de pouvoir partager ce hobby avec vos enfants ou petits-enfants ? Car les timbres-poste sont aussi à même de captiver les jeunes générations, malgré les nombreux divertissements qui s'offrent à elles.

En s'affiliant au Phil-A-Club, les collectionneurs de timbres débutants peuvent découvrir cet univers à leur rythme. Pour cela, ils n'ont qu'à se laisser guider par Phil de la Telie, le personnage central du Phil-A-Club. L'année dernière, tous les membres du club ont parcouru la planète de part en part, dans le sillage de Phil, afin de retrouver la collection de timbres de son aïeul. Ces voyages leur ont permis de vivre des tas d'aventures, tout en apprenant des milliers de choses sur les timbres. Cette année, Phil revient au pays pour tenter, avec l'aide des membres, de tout savoir sur la collection de timbres.

Vous connaissez un enfant âgé de 6 à 13 ans qui aimerait probablement rejoindre le Phil-A-Club ? Toutes les informations utiles sont disponibles sur www.philaclub.be. Conseil pratique : vous pouvez naturellement offrir l'affiliation au Phil-A-Club en cadeau !



Des fiches d'information

Pratique, le dossier du collectionneur

Une paire de lunettes 3D



Nouveauté pour 2012 : un chouette sac du Phil-A-Club



Supplément DAVO 2012

Pour vous permettre de classer soigneusement toutes les émissions timbres-poste belges de 2012, DAVO et bpost vous proposent plusieurs suppléments de luxe (qualité élevée et pochettes).

Vous avez également la possibilité de prendre un abonnement. (2% de réduction si vous payez par domiciliation)

Vous recevrez alors chaque année, sans interruption, votre ou vos supplément(s) Belgique dans votre boîte aux lettres.

Les suppléments de Luxe 2012 suivants sont proposés, avec possibilité d'abonnement:

Description	Référence de l'article	Prix
1 ^a Base (feuille d'info incluse)	DA121952	29,75 €
1 ^b Timbres extraits des feuillets/carnets	DA1252052	12,25 €
1 ^c Carnets complets autocollants	DA1252062	5,50 €
1 ^d Feuilles	DA1251922	21,25 €

Prix sous réserve

Commandez maintenant!



NOUVEAU

QU'EST-CE QUE PHIL-A-CLUB VOUS RÉSERVE POUR 2012 ?

Les nouveaux membres du club recevront un pack très fourni contenant tout le nécessaire pour devenir un philatéliste émérite. Ils y trouveront **une loupe pratique, une pincette et quantité de fiches d'information** réunies dans **un classeur pratique**. De quoi démarrer sa collection sur de bonnes bases ! Mais ils recevront aussi un joli **sac** du Phil-A-Club, de même bien entendu qu'une collection étendue de **timbres neufs ou oblitérés** et ce, tout au long de leur année d'affiliation. Et "cerise sur le gâteau" : ils recevront également la paire de lunettes 3D avec les timbres-poste oblitérés de l'émission consacrée au naufrage du Titanic (voir aussi p 18). Ce superbe pack garantit au collectionneur une année entière de plaisir, pour 29,95 € seulement.

L'IMAGINATION AU POUVOIR

10 CRÉATURES FABULEUSES

MAGNIFIQUEMENT MISES EN VALEUR

DANS UNE SUPERBE SÉRIE

Émission spéciale 3



Le monde fantastique de Tolkien et de Walt Disney, nous le connaissons depuis notre plus tendre jeunesse. Les jeunes d'aujourd'hui ont grandi avec Harry Potter et le Monde de Narnia. L'émission récente des « Créatures fabuleuses » ne dépare en rien cette série. Les 10 timbres-poste ont été superbement dessinés par Marijke Meersman et ses deux frères-graphistes, Karl et Ben. Une collaboration fantastique au vrai sens du terme.

La série « Créatures Fabuleuses » correspond à une idée forte, par laquelle le collectionneur rêve d'un monde fantastique peuplé de créatures singulières. Nous en connaissons certaines de nos lectures de jeunesse et d'autres, des cours de latin et de grec. Rafrâchissons-nous la mémoire.

DES SIRÈNES AUX OISEAUX DE PROIE

Ne regardez jamais une sirène dans les yeux. Elle vous séduit et vous dévore. C'est du moins ce que disent les légendes sur ces attirantes demi-femmes. En fait, les sirènes semblent sorties de l'imagination des marins : ces femmes de la mythologie n'étaient sans doute que des vaches marines ou des lamantins. Une autre créature fabuleuse qu'il vaut mieux ne pas fréquenter de trop près est le loup-garou : un homme qui, les nuits de pleine lune, se transforme en un loup monstrueux. Il possède des pouvoirs surnaturels et ses sens sont particulièrement développés. Par contre, la plupart des gens ne feront pas de cauche-

mar à cause de la licorne. Si elle est aujourd'hui l'animal préféré des petites filles, il n'en allait pas de même au Moyen-Âge où c'était une bête féroce que seule une vierge pouvait dompter.

Les dragons sont-ils des créatures bénéfiques ou maléfiques ? En Europe, ces dinosaures cracheurs de feu sèment le malheur. En Chine, ce sont des créatures intelligentes et magiques. Leur petit frère est l'amphiptère. Mi-serpent, mi-dragon, il est doté de courtes ailes sur le dos, de deux pattes ou non, de grands yeux et de deux langues. L'animal est timide comme une petite fille et fidèle comme un chien. Ceux qui ont fait du latin ou du grec à l'école se souviendront de Pégase, ce cheval ailé né des amours de la gorgone Méduse et de Poséidon, le dieu de la mer.

Il ne faut pas confondre Pégase et Centaure. Les amateurs de Harry Potter le savent, le centaure est mi-homme, mi-cheval. On raconte que des hommes sauvages des



Créatures fabuleuses vues de près : le dragon et la harpie

Les 10 timbres-poste ont été superbement dessinés par Marijke Meersman et ses deux frères-graphistes, Karl et Ben.

forêts de Thessalie vivaient dans les cavernes et les montagnes, se nourrissant de viande crue. Le griffon est un contemporain de Pégase et de Centaure. En effet, cette créature fabuleuse fait sa première apparition dans la mythologie grecque. Avec le corps d'un lion et la tête et les ailes d'un aigle, la créature impressionne. L'Antiquité nous apporte également

quelques créatures fabuleuses plus féminines. Dans la mythologie grecque, les Harpies sont les trois filles ailées d'Electre et de Thaumatas. Elles sont généralement dépeintes sous la forme d'oiseaux de proie aux griffes acérées, mais avec le visage d'une vieille femme et le ventre sale. Soyons sûrs que les Sphinx d'Égypte auraient pu domestiquer ces volatiles.



CODE : FDS1203



CODE : FDC1203

DATE D'ÉMISSION
{16/01/2012}
CRÉATURES FABULEUSES (PHILATÉLIE DE LA JEUNESSE)
CODE : ZB1203
1 carnet est inclus dans l'abonnement aux timbres-poste



Prévente :
Le 14 janvier 2012 de 10 à 15h à l'adresse suivante : St.-Catherinakerk (Begijnhofkerk), St.-Catherinastraat, 3700 Tongeren.



Obliteration premier jour :
Le 16 janvier 2012 de 10 à 17h à la Philaboutique Bruxelles - De Brouckère, Boulevard Anspach 1 à 1000 Bruxelles.



ACTION POSTER PHIL-A-CLUB CRÉATURES FABULEUSES UNE AFFICHE DE VOTRE CRÉATURE FABULEUSE PRÉFÉRÉE

À l'occasion de cette superbe émission dans la série Philatélie de la Jeunesse, nous offrons nos jeunes amateurs de timbres-poste la possibilité de commander chez Stamps & Philately une affiche gratuite de leur créature fabuleuse préférée. Ils peuvent choisir l'une des dix créatures de cette émission. Vous êtes un jeune philatéliste ou vous en connaissez un ? Surfez vite sur www.bpost.be/philclub pour choisir votre affiche gratuite.
Dimensions de l'affiche : 40 x 60 cm
1 affiche par adresse / personne

Créatures fabuleuses (Philatélie de la jeunesse) CARACTÉRISTIQUES :

Thème : créatures fabuleuses : sirène/loup-garou/licorne/dragon/amphiptère/Pégase/griffon/centaure/sphinx/harpie
Création : Marijke Meersman
Concept : Karl Meersman
Mise en page : Ben Meersman
Valeur du timbre : 0
Prix du carnet : 6,50 €
Format des timbres : 25 mm x 30 mm
Format du carnet : 60 mm x 164 mm
Composition : carnet comportant 10 timbres différents
Papier : polyvalent blanc, auto-adhésif fixé sur un papier support
Dentelure : partiellement lignes droites et partiellement dentelure type 10
Procédé d'impression : héliogravure
Repro : De Schutter 'Neroc nv
Impression : Stamps Production Belgium

L'ABONNEMENT TIMBRES-POSTE 2012 QUE DES AVANTAGES!

En 2012, bpost compte de nouveau émettre de nombreux timbres spéciaux. Grâce à votre abonnement, vous recevrez ces timbres-poste directement dans votre boîte aux lettres. Pour vous, nous soulevons d'ores et déjà un coin du voile !

La série consacrée aux six bières trappistes belges dans ce Philanews est une invitation particulièrement réussie à la dégustation de ces breuvages grâce au vernis recouvrant les verres de bière illustrés. Nous émettrons d'autres timbres-poste dans les mois à venir, qui seront eux-aussi de beaux exemples d'innovation en raison de leur style ou de leur fabrication. Dans le cadre de la commémoration du naufrage du légendaire paquebot Titanic, bpost proposera le tout premier timbre-poste belge avec effet

3D ! Grâce à votre abonnement annuel, vous recevrez également une paire de lunettes 3D gratuite.

DE L'ART MINIATURE

En 2012, bpost pourra de nouveau compter sur la collaboration d'artistes reconnus au niveau (inter)national comme Ever Meulen, Jef Geys, Pierre Alechinsky et Brody Neuwenschwander, avec pour résultat, le mariage de l'art et de la miniature.

SOUSCRIVEZ À UN ABONNEMENT TIMBRES-POSTE !

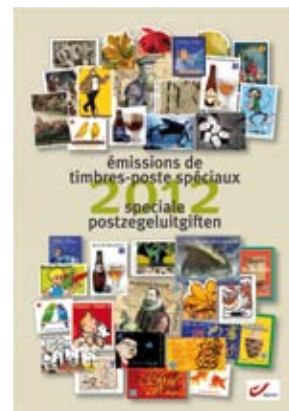
Vous ne voulez pas rater ces merveilles miniatures ? Souscrivez à un abonnement au programme annuel 2012. Ne perdez plus une minute : abonnez-vous au moyen du bon de commande figurant au centre de ce magazine.



AVANTAGES DE L'ABONNEMENT TIMBRES-POSTE

- vous recevez une centaine de timbres-poste belges par an ;
- 1 exemplaire de chaque timbre-poste belge en 4 envois ;
- vous bénéficiez du prix le plus intéressant ;
- vous recevez une foule de beaux cadeaux ;
- livraison à domicile gratuite et aucun frais de port pour les commandes supplémentaires ;
- des timbres-poste neufs, en parfait état, fraîchement imprimés.

- le dossier de presse exceptionnel de la présentation de l'ensemble des timbres-poste spéciaux de 2012.



Une réduction de 2 % en cas de paiement par domiciliation !



RENDEZ-VOUS AVEC DES PERSONNALITÉS IMPORTANTES À L'IMPRIMERIE DU TIMBRE DE MALINES

Le 6 octobre, Stamps & Philately a accueilli une visiteuse de marque. La Reine Paola est venue en personne donner le « bon à tirer » de l'émission de timbre-poste « S.M. la Reine Paola s'engage en faveur

des jeunes ». Cette émission met en exergue le travail de la Fondation Reine Paola, qui cherche à améliorer la vie des jeunes en difficulté. Sous le regard approbateur d'Inge Vervotte, ministre ancienne de la Fonction publique et des Entreprises publiques et de Johnny Thijs, CEO de bpost, Sa Majesté la Reine Paola a donné son accord pour l'impression du timbre-poste.



PRÉSENTATION DU PROGRAMME ANNUEL 2012

Le 8 novembre, à Wolubilis Bruxelles, bpost a présenté le Programme annuel 2012 aux collectionneurs de timbres-poste et à plusieurs hôtes de marque. En 2012, le collectionneur sera gâté : pas moins de 22 émissions spéciales, que l'on peut regrouper dans les catégories de timbres « Récits du monde », « Art et cultu-

re », « Belgique » et « Innovation ». Avec « Écrivez-vous ! », bpost lance un vibrant appel pour que les gens se remettent à s'échanger des lettres. Après la présentation, chacun a pu s'entretenir avec les créateurs de ces émissions, une trappiste à la main.

Vous pouvez télécharger les timbres sur : www.bpost.be/site/fr/postgroup/press/picturelibrary/index.html



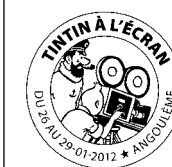
De gauche à droite : José Furian Filho, vice-directeur Negócios ECT Correios do Brasil; André Amado, ambassadeur du Brésil; Jan Smets, directeur bpost; Gustaaf Verswijver, anthropologue et commissaire de l'exposition « Índios no Brasil », Parc du Cinquantenaire, Bruxelles; Colette Delmotte, Europalia Brésil

DÉLÉGATION BRÉSILIENNE CHEZ STAMPS & PHILATELY

Le lancement de l'émission commune avec le Brésil dans le cadre d'Europalia Brésil n'est pas passé inaperçu. Le 28 octobre, Stamps & Philately a reçu la visite d'une délégation de quatre personnes d'ECT Correios do Brasil (les postes brésiliennes), accompagnées de l'ambassadeur du Brésil en Belgique.



comme anthropologue culturel chez les Kayapó. Ce livre de photographies fascinant présente en images l'univers de ces guerriers, tel que Verswijver l'a découvert au cours des 36 dernières années.



SALONS

Du 26 au 29 janvier 2012, Stamps & Philately participe au réputé « 39e Festival International de la Bande Dessinée » d'Angoulême (France). Stamps & Philately y partagera un stand avec le Centre Belge de la Bande Dessinée et Moulinsart.

La monnaie XIII

La Monnaie de Paris immortalise XIII, le célèbre personnage de bande dessinée, sur une magnifique monnaie en argent.



argent 900/000
22,2 g
Tirage 10.000 ex.
37 mm
Valeur faciale : 10€
Prix : 65,00€

La monnaie de 2€ de Saint-Marin 2011

Voici une occasion unique d'acquérir une pièce de circulation très appréciée par les collectionneurs ! La pièce porte le millésime 2011.
Prix : 7,00€



La monnaie de 2€ de Finlande et la monnaie 2012 de 2€ d'Allemagne

Monnaie de 2€ Finlande 2011 200 ans Banque de Finlande.
Tirage : 1.500.000 ex. Prix : 7,00€

Monnaie de 2€ d'Allemagne 2012 Bayern.
Tirage : 30.000.000 ex. Prix : 6,00€

BON DE COMMANDE

A renvoyer à : Sparivax sprl
Steenbergstraat 18, 1750 Lennik
Tel : 32 (0)2 569.27.41
Fax : 32 (0)2 567.13.68

Oui, je commande : Je ne paie PAS de frais d'envoi pour la Belgique.

Monnaie XIII en argent	...	x 65,00 EUR	=	EUR
Monnaie de circulation 2€ de Saint-Marin 2011	...	x 7,00 EUR	=	EUR
Monnaie 2€ Finlande 2011 Banque de Finlande	...	x 7,00 EUR	=	EUR
Monnaie 2€ Allemagne 2012 Bayern	...	x 6,00 EUR	=	EUR

www.sparivax.be

"Timbres neufs d'EUROPE DE L'OUEST"

Lot de déstockage: maintenant 39,95 € au lieu de 66 €

NOUVEAU... un superbe lot de timbres neufs d'Europe de l'Ouest ! Pour les collectionneurs débutants et expérimentés. De superbes timbres hors du commun. Le tout dans une série complète, dans son emballage d'origine. Ces timbres européens commémoratifs sont un plaisir pour les yeux. Comprenant uniquement des séries complètes des années '60 du siècle dernier. Et donc dès à présent, 50 ans d'ancienneté avec une valeur catalogue très élevée ! Un lot exceptionnel qui vous procurera beaucoup de plaisir : recherchez, triez, admirez et profitez... (Stock limité, donc premier arrivé, premier servi). Maintenant à un prix hors concurrence.

Commémoration de la Première Guerre Mondiale
« In Flanders Fields »
Maintenant temporairement à 9,95 € au lieu de 17,50 €

Une splendide feuille de timbres du Togo consacrée à la Première Guerre Mondiale. Avec le poème « In Flanders Fields » (Au champ d'honneur) en marge de la feuille. La feuille de timbres comprend 12 timbres-poste. En version de luxe: neuf. Stocks limités !

Commandez rapidement et recevez gratuitement les housses supplémentaires (dans la limite des stocks disponibles):
Bonus 1: Le Set Anvers: la célèbre série de timbres d'Anvers et son enveloppe du premier jour. Recevez à présent en cadeau cette splendide feuille de timbres et la magnifique enveloppe du premier jour sur "Antwerpen" (Anvers). La valeur catalogue de ce set est de 17 €
Bonus 2: Pincette à timbres d'une valeur de 2,95 €
Bonus 3: Un album de qualité d'une valeur de 19,95 € ! **+ Album gratuit!**

Rien qu'avec ces trois cadeaux, vous récupérez déjà le montant du prix d'achat. Commandez encore aujourd'hui, car le stock n'est que véritablement limité. Maintenant à peine 39,95 €. Dans la limite du stock disponible.
FINI = FINI. Un seul lot de déstockage par adresse.

BON à renvoyer à Edel Collecties NV, Parklaan 22 bte. 12, 2300 Turnhout. Tél. 014/44.82.43


OUI, envoyez-moi les articles cochés par retour du courrier, sans engagement, 14 jours pour consultation.

Lot de déstockage "Timbres neufs d'Europe de l'Ouest", pour à peine 39,95 € avec en plus des articles gratuits. Timbres sur "La Première Guerre mondiale" + 2,35 € comme participation aux frais de port. Je ne paie encore rien maintenant, mais j'attends d'abord votre envoi. Si je ne suis pas satisfait, je vous renvoie le tout et je ne vous dois rien.

Nom:m/f
Prénom:
Adresse:
Code postal:Lieu:
No. de tél: e-mail:

EDEL
Tél. 014/44.82.43
www.edelcollecties.be
info@edelcollecties.be

CINQ ÉMISSIONS 'CINQ ÉTOILES' DE LA MONNAIE ROYALE DE BELGIQUE



ÉMISSIONS OFFICIELLES

LA PIÈCE 'PICCARD' DE 50 EUROS EN OR	LA PIÈCE 'VICOR HORTA' DE 100 EUROS EN OR	LA PIÈCE 'DUTRIEU' DE 5 EUROS EN ARGENT	LA PIÈCE 'ALBERT II' DE 12½ EUROS EN OR	LA PIÈCE 'AMUNDSEN' DE 50 EUROS EN OR
Dédiée au Professeur Piccard, inventeur du bathyscaphe	Hommage au grand maître belge de l'Art Nouveau	Première aviatrice de Belgique et deuxième du monde	Sixième et dernière mini-pièce de la série dynastique	Le premier homme à atteindre le Pôle Sud il y a 100 ans
Qualité Belle épreuve	Qualité Belle épreuve	Qualité Belle épreuve	Qualité Belle épreuve	Qualité Belle épreuve
Diamètre 21 mm	Diamètre 29 mm	Diamètre 30 mm	Diamètre 14 mm	Diamètre 21 mm
Poids 6,22 g	Poids 15,55 g	Poids 14,60 g	Poids 1,25 g	Poids 6,22 g
Titre Au 999	Titre Au 999	Titre Ag 925	Titre Au 999	Titre Au 999
Tirage limité 2.500 ex	Tirage limité 2.000 ex	Tirage limité 10.500 ex	Tirage limité 5.000 ex	Tirage limité 2.500 ex
Prix unitaire 355,00 €	Prix unitaire 760,00 €	Prix unitaire 44,00 €	Prix unitaire 95,00 €	Prix unitaire 355,00 €

BON DE COMMANDE

A renvoyer sous enveloppe affranchie à Eurocollect sprl, Bd. de l'Humanité 415, 1190 Bruxelles
 Commande par téléphone > 02/376 42 48 / Fax > 02/376 73 24 / E-mail > info@eurocollect.be

OUI, veuillez me faire parvenir les émissions suivantes de la Monnaie Royale de Belgique:

..... ex. pièce 'Piccard' de 50 euros en or au prix unitaire de € 355,00
 ex. pièce 'Horta' de 100 euros en or au prix unitaire de € 760,00
 ex. pièce 'Dutrieu' de 5 euros en argent au prix unitaire de € 44,00
 ex. pièce 'Albert II' de 12½ euros en or au prix unitaire de € 95,00
 ex. pièce 'Amundsen' de 50 euros en or au prix unitaire de € 355,00

Je reçois ma commande par envoi recommandé et je la règle au moyen du formulaire de virement joint à l'envoi.
 Offre uniquement valable en Belgique jusqu'au 31/03/2012. Prix sous réserve des fluctuations sur le marché des métaux nobles.

Mr Mme (nom)
Prénom
Adresse n° b°
C.P. Localité
Tél. e-mail
Date Signature

Notre cadeau pour le jubilé des „10 ans de l'introduction de l'€uro“:

10 timbres-poste des 12 pays fondateurs de l'€uro GRATUITS*!

ans de l'€uro

Coupon-réponse GRATUIT

Oui, envoyez-moi l'émission suivante, avec un droit de restitution de 15 jours:

x 120 timbres-poste différents des 12 pays fondateurs de l'€uro pour le grand jubilé des „10 ans de l'introduction de l'€uro“ (10 timbres-poste oblitérés des Pays-Bas, d'Espagne, d'Allemagne, de Belgique, de France, d'Irlande, de Grèce, de Finlande, du Luxembourg, d'Italie, du Portugal, d'Autriche) GRATUITEMENT contre € 1,95 de frais d'envoi! Je recevrai en plus un CADEAU SURPRISE exclusif! N'envoyer pas d'argent, vous recevez les timbres avec une facture de € 1,95!
 * (Livraison avec participation aux frais d'envoi de € 1,95 - port, emballage, assurance - dans la limite des stocks disponibles!)

Nom/Prénom
Rue/No
CP/Ville
Téléphone Date de naissance

Signature i4 n/91 g (1+2)

GRATUITS* contre € 1,95 de frais de port!

Le contenu peut être légèrement différent de l'illustration!

Envoyer s.v.p. à: Sir Rowland Hill Ltd. & Co. KG
 Dépôt Eupen · B.P. 100 · 4700 Eupen 1 · ou par fax au: 087 / 56 96 84

TRINQUEZ AVEC NOS DESSINATEURS

Les premières préventes de 2012 donnent une nouvelle fois l'opportunité de rencontrer en chair et en os les créateurs de timbres-poste. Ne manquez pas l'événement, à Tongres ou à Couvin.

L'année s'ouvre sur une émission apocalyptique consacrée au calendrier maya. Selon ces prédictions millénaires, le 21 décembre 2012 marquera « la fin des temps ». Sans être superstitieuse, bpost n'a pas voulu prendre de risque... La prévente de cette émission aura donc lieu le 14 janvier 2012 ! Les perspectives peu souriantes n'ont pas empêché le célèbre duo de créateurs de bpost – Myriam Voz et Thierry Martin (MVTM) – de livrer, pour cette émission, une nouvelle perle de l'art philatélique. Les mauvais augures des Mayas perturbent-ils votre tranquillité ? Vous pouvez les oublier à l'aide d'un peu de paradis : nos six bières trappistes, qui sont les étoiles d'une série spéciale en prévente à Tongres.

Marijke Meersman, dessinatrice des Créatures Fabuleuses, sera présente à la prévente de Tongres. La série a bénéficié de la contribution de ses deux frères, eux-mêmes illustrateurs de renom. Cette émission est un objet de collection pour tous les amateurs de fantastique et de mythologie.

Pendant la prévente à Couvin, la température va grimper, grâce à l'émission Saint-Valentin « Écrivez-vous ! » Avec la collaboration de

quatre confrères du monde entier, le célèbre calligraphe Brody Neuwenschwander a réalisé un objet d'art unique, fait main. Il sera présent lors de la prévente.

LE CALENDRIER MAYA – BIÈRES TRAPPISTES – CRÉATURES FABULEUSES (PHILATÉLIE DE LA JEUNESSE)

Vente : à partir du 16 janvier 2012 chez Stamps & Philately, dans les Philaboutiques et sur l'E-shop www.bpost.be/eshop. L'émission « Créatures fabuleuses » est également en vente dans les bureaux de poste.

Prévente : le 14 janvier 2012 de 10 à 15h à l'adresse suivante : St.-Catherinakerk (Begijnhofkerk), St.-Catherinastraat, 3700 Tongeren.

Oblitération premier jour : le 16 janvier 2012 de 10 à 17h à la Philaboutique Bruxelles-De Brouckère, Boulevard Anspach 1, 1000 Bruxelles.

ÉCRIVEZ-VOUS ! (FÊTE DU TIMBRE-POSTE) – VISIT BELGIUM ! (EUROPA)

Vente : à partir du 13 février 2012 chez Stamps & Philately, dans les Philaboutiques et sur l'E-shop.

Prévente : le 11 février 2012 de 10 à 15h à l'adresse suivante : Athénée Royal Jean Rey, Rue du Bercet 6, 5660 Couvin.

Oblitération premier jour : le 13 février 2012 de 10 à 17h à la Philaboutique Bruxelles-De Brouckère, Boulevard Anspach 1, 1000 Bruxelles.



MARIJKE MEERSMAN



BRODY NEUENSCHWANDER



« Est-il possible de nos jours pour un débutant de se lancer dans la marcophilie ? »

LA MARCOPHILIE, UN AUTRE REGARD SUR LA PHILATÉLIE

Depuis maintenant trente ans, je me passionne pour les documents philatéliques ayant réellement voyagé. Cette spécialité de la philatélie se nomme la marcophilie. Que veut dire ce nom barbare ? En fait c'est aimer et étudier les marques postales. Il s'agit, lorsque l'on a choisi une période, un timbre-poste, une série de timbres-postes, d'étudier leurs modalités d'emploi, tant en service postal intérieur qu'international, c'est rechercher les diverses oblitérations rencontrées durant la période étudiée. Mais ce n'est pas tout, selon la période abordée, il faut envisager les modalités de transport : chevaux, bateaux, train, avions, en étudiant les différents tarifs correspondants et finalement voir les destinations vers les différents continents.

Après cette énumération pourtant non exhaustive, vous pourriez vous dire que c'est trop difficile et que cela nécessite un budget important. Cela dépend de la période envisagée. Pour ma part, j'ai choisi de faire cet exercice avec une émission de 1931 sur le Roi Albert 1er. À l'époque, cette série était peu recherchée et j'ai pu acquérir de nombreux documents à des prix très attractifs.

Toutefois, une chose essentielle avant de débuter une collection, c'est parfaire ses connaissances dans la période que l'on veut analyser. Beaucoup de littérature existe sur de nombreux sujets et il faut obligatoirement s'y pencher pour éviter les écueils. Est-il possible de nos jours pour un débutant de se lancer dans la marcophilie ? Je réponds par l'affirmative à condition : d'avoir envie

de le faire; de bien choisir la période que l'on va étudier; d'accepter de prendre son temps et ne pas vouloir tout posséder tout de suite.

Un bel exemple : le passage à l'euro qui a révolutionné l'étude des documents, en effet : il y a eu tout d'abord une période transitoire où les timbres-postes avaient une valeur faciale à la fois en francs belge et en euro; puis on passe à l'euro; il y a eu ensuite le tarif Prior et non Prior; on poursuit par l'apparition de chiffres au lieu de la valeur faciale

Voilà un panel qui vaut vraiment la peine d'être étudié et ce pour un budget ridicule. C'est mon message d'espoir pour les nouveaux philatélistes désireux d'aborder cette discipline. N'oubliez cependant jamais que cela doit d'abord être une passion et le rester. Bien sûr, il existe de nombreuses autres façons de collectionner, mais d'aucun seront plus à même que moi pour vous en parler. Le plaisir de feuilleter ses albums de timbres, d'étudier le trajet d'une lettre, d'aborder une thématique particulière n'a pas de prix, c'est un délassément, un exutoire qui nous permet de nous évader de cette société de plus en plus stressante et qui en demande toujours plus sans garantie d'avenir. Alors, c'est maintenant, venez nous rejoindre dans ce monde magique et enchanteur qu'est la philatélie.

Charles Bruart
Administrateur de l'Académie
Philatélique de Belgique



CHAMPIONNAT NATIONAL DE PHILATÉLIE

Les meilleures et les plus belles collections de philatélistes belges chercheront à se mettre en valeur à l'occasion de Tamsifil 2012, le Championnat National de Philatélie. Pendant trois jours, les participants exposeront leurs collections et tenteront de remporter l'un des prix. Le samedi, vous êtes également

les bienvenus à la Séance académique. Ce Championnat National est tout entier placé sous le thème du centenaire du « Concours pour hydro-aéroplanes fluviaux et coloniaux ». Venez revivre avec nous ces moments historiques ! Tamsifil aura lieu du 14 au 16 septembre 2012 aux Waasland Expohallen, Kapelanielaan 27 à 9140 Tamsel (Tamise). www.tamsifil2012.be

CHANGEMENT D'ADRESSE

L'adresse de la prévente du 23 juin 2012 a changé.

Elle aura lieu à l'adresse suivante : « Salle des Sports », Collège Saint-François, 36 rue Victor Libert à 6900 Marche-en-Famenne.



Phil A Club

découvrez une nouvelle offre 2012 pour les jeunes

Transmettez votre passion pour les timbres-poste
et offrez un abonnement Phil-A-Club
pour seulement **29,95 €*** !



Ce sac exclusif comme
cadeau de bienvenue !

Pour info: +32 (0)2 278 50 70 ou www.philaclub.be

*abonnement annuel



bpost